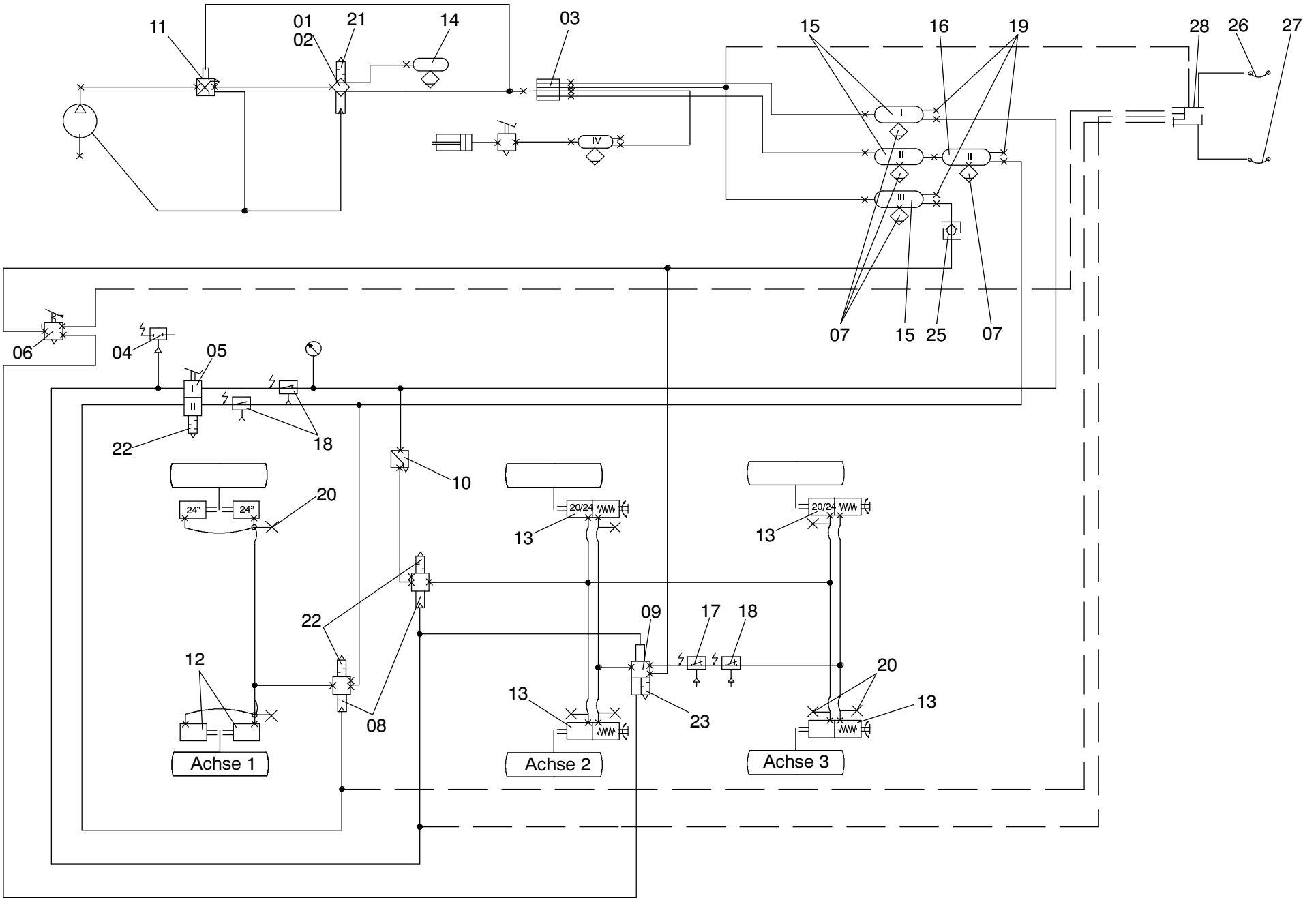
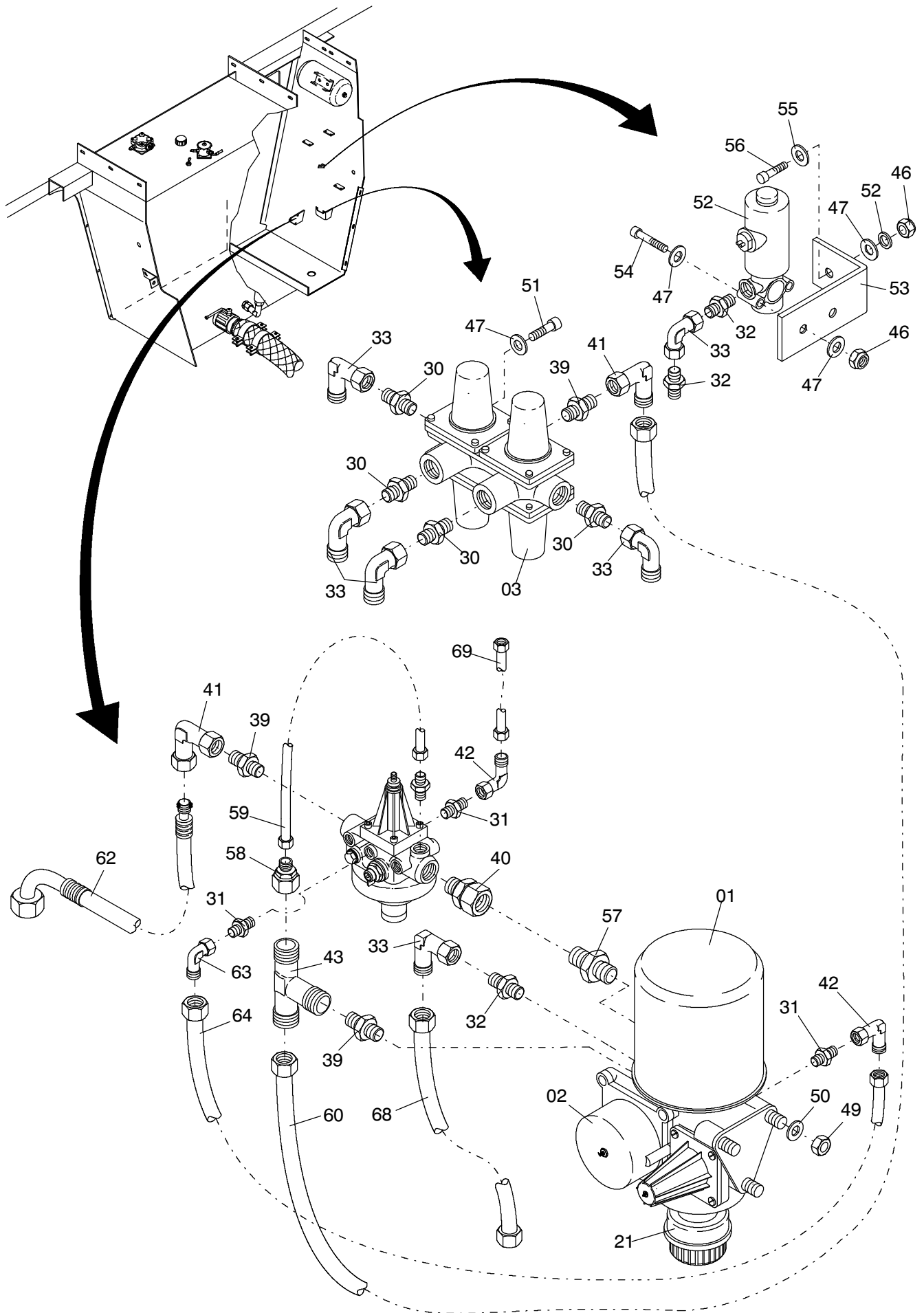


**936-1700a**

Seite/Page 1 / 5



936-1700a



**936-1700a**

Bild-Nr Fig Fig Fig Fig Bild nr	ET-Nr Part-No No. de Piece No. de Pieza No. del Pezzo Detalj nr	Stückzahl Qty Qte Ctd Qta Antal		Gegenstand Description Designation Descripcion Designazione Benaemning
01	000 241 12	1	Lufttrockner	Air dryer
02	761 176 73	1	Filterelement	Element
03	634 210 40	1	Vierkreisschutzventil	4-Way safety valve
04	224 189 40	1	Bremslichtschalter	Brake light switch
05	635 279 40	1	Bremsventil	Brake valve
06	551 249 40	1	Handbremsventil	Hand brake valve
07	087 257 40	4	Entwässerungsventil	Drain valve
08	551 155 40	2	Relaisventil	Solenoid
09	634 377 40	1	Überlastschutzventil	Overload limiter
10	654 003 40	1	Druckbegrenzungsventil	Pressure relief valve
11	000 242 12	1	Druckregler mit Reifenfüllanschluß	Combined unloader
12	324 048 40	4	Membranzylinder	Diaphragm cylinder
13	324 049 40	4	Tristopzylinder	Tri stop cylinder
14	635 248 40	1	Druckluftbehälter 5 l	Air reservoir
15	576 199 40	3	Druckluftbehälter 40 l	Air reservoir
16	576 197 40	1	Druckluftbehälter 20 l	Air reservoir
17	546 118 40	1	Druckschalter, kpl. 2bar	Pressure switch, assy. 2bar
18	546 119 40	2	Druckschalter, kpl. 5bar	Pressure switch, assy. 5bar
19	192 168 40	3	Prüfanschluß	Test point
20	592 200 40	8	Prüfanschluß	Test point
21	621 299 40	1	Geräuschdämpfer	Silencer
22	634 425 40	3	Geräuschdämpfer	Silencer
23	654 041 40	1	Geräuschdämpfer	Silencer
			<b>Bei Anhängerkupplung zusätzlich Bild-Nr. 25-28</b>	<b>Additionally for trailer coupling fig.-nos. 25-28</b>
25	087 415 40	1	Rückschlagventil	Non-return valve
26	324 097 40	1	Kupplungskopf, rot	Air connection head, red
27	324 098 40	1	Kupplungskopf, gelb	Air connection head, yellow
28	551 161 40	1	Anhängersteuerventil	Control valve
30	551 609 40	8	Stutzen	Socket
31	592 048 40	2	Stutzen	Socket
32	551 616 40	3	Stutzen	Socket
33	551 444 40	10	Stutzen	Socket
34	551 447 40	1	Stutzen	Socket
35	551 958 40	6	Stutzen	Socket
36	551 380 40	2	Stutzen	Socket
37	576 443 40	6	Stutzen	Socket
38	551 379 40	2	Stutzen	Socket
39	551 451 40	6	Stutzen	Socket
40	592 623 40	2	Stutzen	Socket

**Bremsanlage  
Brake System**

**936-1700a**

Seite/Page 4 / 5

Bild-Nr Fig Fig Fig Fig Bild nr	ET-Nr Part-No No. de Piece No. de Pieza No. del Pezzo Detalj nr	Stückzahl Qty Qte Ctd Qta Antal		Gegenstand Description Designation Descripcion Designazione Benaemning
41	551 301 40	5	Stutzen	Socket
42	551 635 40	1	Stutzen	Socket
43	551 454 40	1	Stutzen	Socket
44	551 633 40	2	Übergangsstück	Adapter
45	543 986 40	2	Rohrleitung	Pipe assy.
46	509 870 98	11	Mutter	Nut
47	510 321 98	12	Scheibe	Washer
48	192 183 40	8	Dichtring	Seal ring
49	509 864 98	3	Mutter	Nut
50	510 494 98	3	Scheibe	Washer
51	509 787 98	2	Schraube	Screw
52	654 387 40	1	Wegeventil	Way valve
53	542 341 40	1	Halter Motorsteuerung	Retainer
54	509 791 98	2	Schraube	Screw
55	510 314 98	1	Scheibe	Washer
56	509 788 98	3	Schraube	Screw
57	576 442 40	2	Stutzen	Socket
58	592 590 40	1	Stutzen	Socket
59	672 637 40	1	Rohrleitung	Pipe assy.
60	543 988 40	1	Rohrleitung	Pipe assy.
61	543 182 40	1	Rohrleitung	Pipe assy.
62	672 215 40	1	Schlauchleitung	Hose assy.
63	576 470 40	1	Stutzen	Socket
64	672 638 40	1	Rohrleitung	Pipe assy.
65	509 852 40	1	Verschlußschraube	Screw plug
66	234 352 40	2	Dichtring	Seal ring
67	576 057 40	1	Stutzen	Socket
68	546 719 40	1	Rohrleitung	Pipe assy.
69	546 958 40	1	Rohrleitung	Pipe assy.
			weitere Rohrverschraubungen s. EL-Blatt 90-9998, Anhang	further unions see page 90-9998, annex
			Rohre s. EL-Blatt 90-9959, Anhang	Pipes see page 90-9959, annex
			Rohrschellen s. EL-Blatt 90-9995, Anhang	Pipe clamps see page 90-9995, annex

**Bremsanlage  
Brake System**

**936-1700a**

Seite/Page 5 / 5