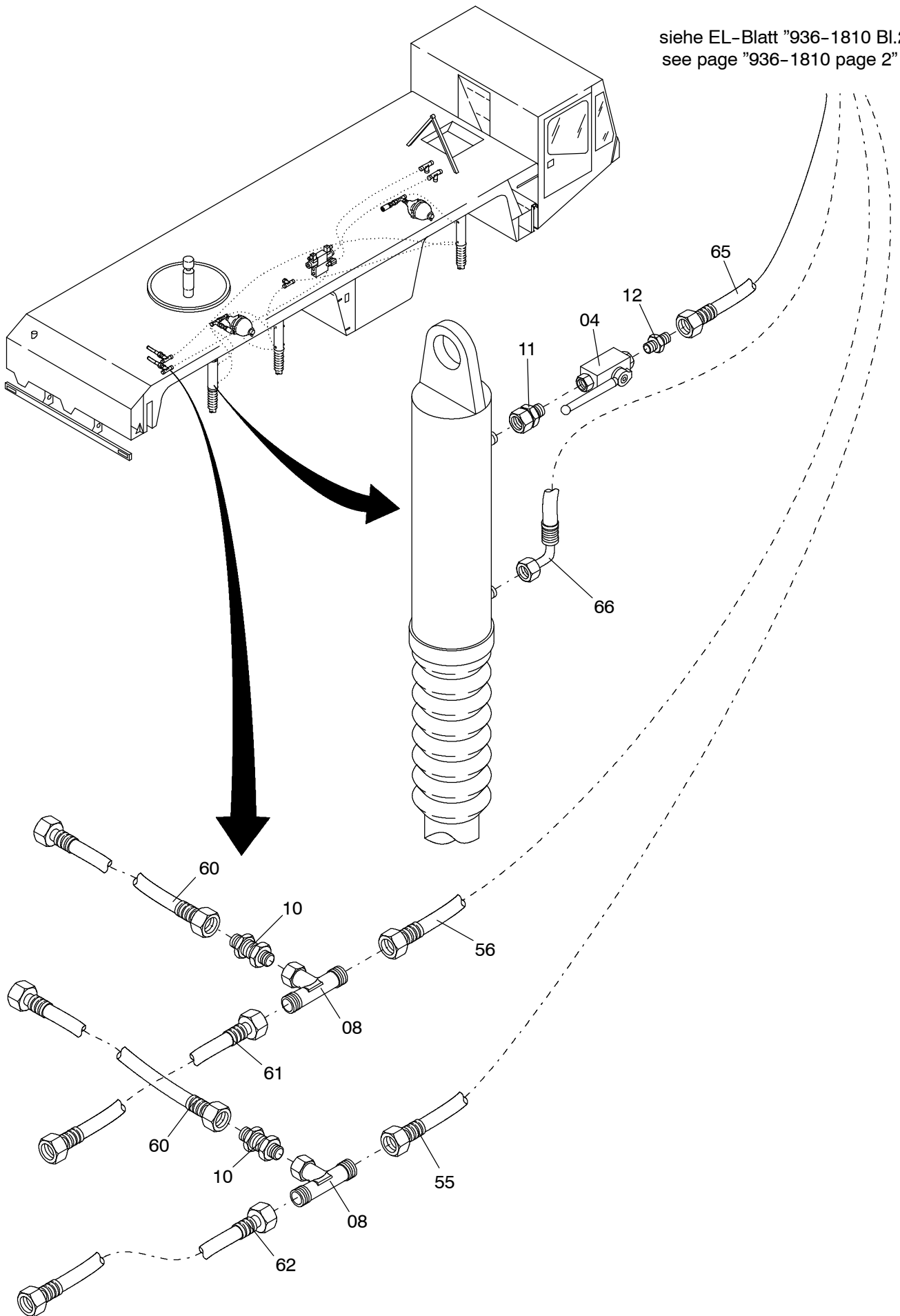


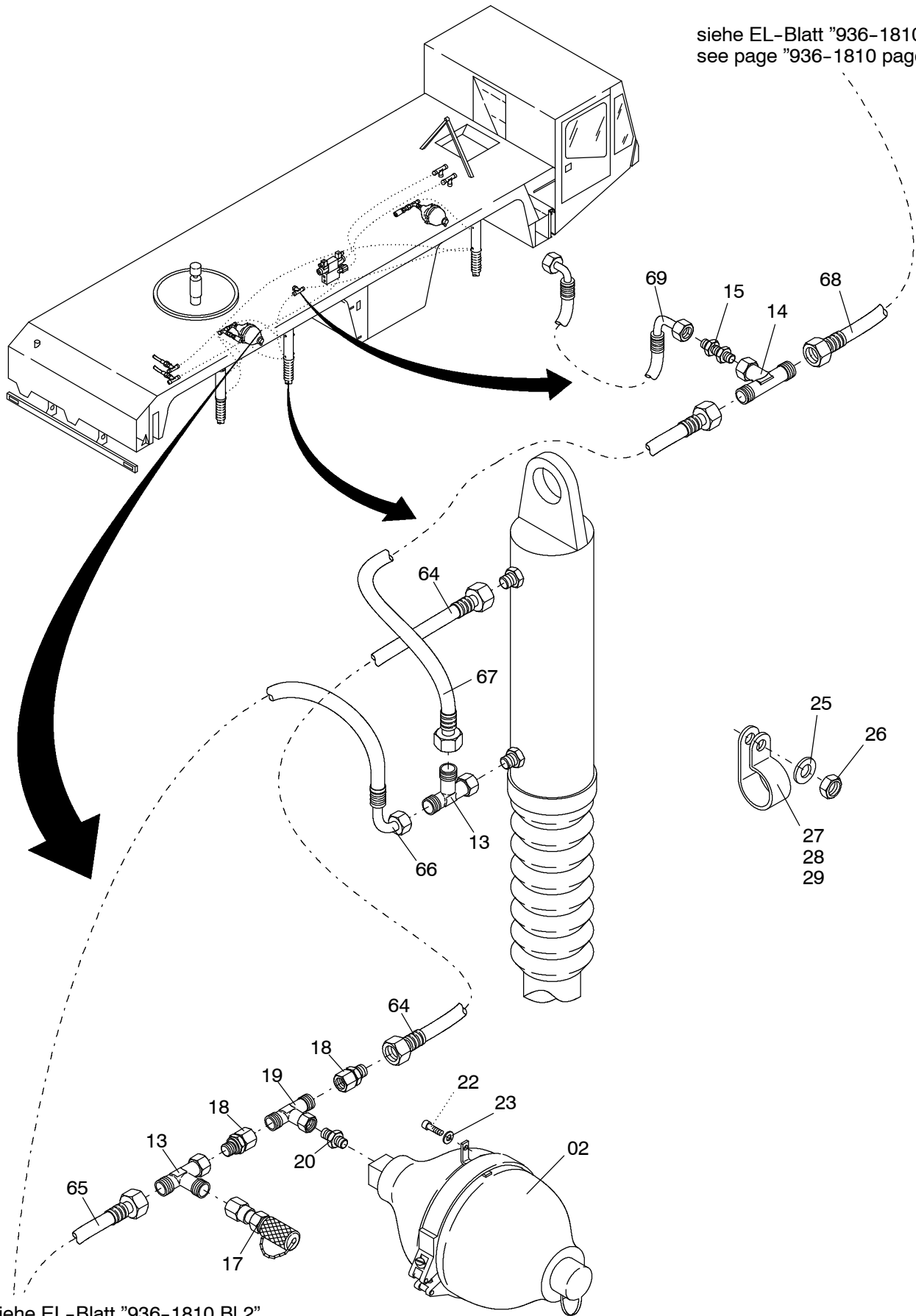
siehe EL-Blatt "936-1810 Bl.2"
see page "936-1810 page 2"



936-1810

Seite/Page 1 / 5

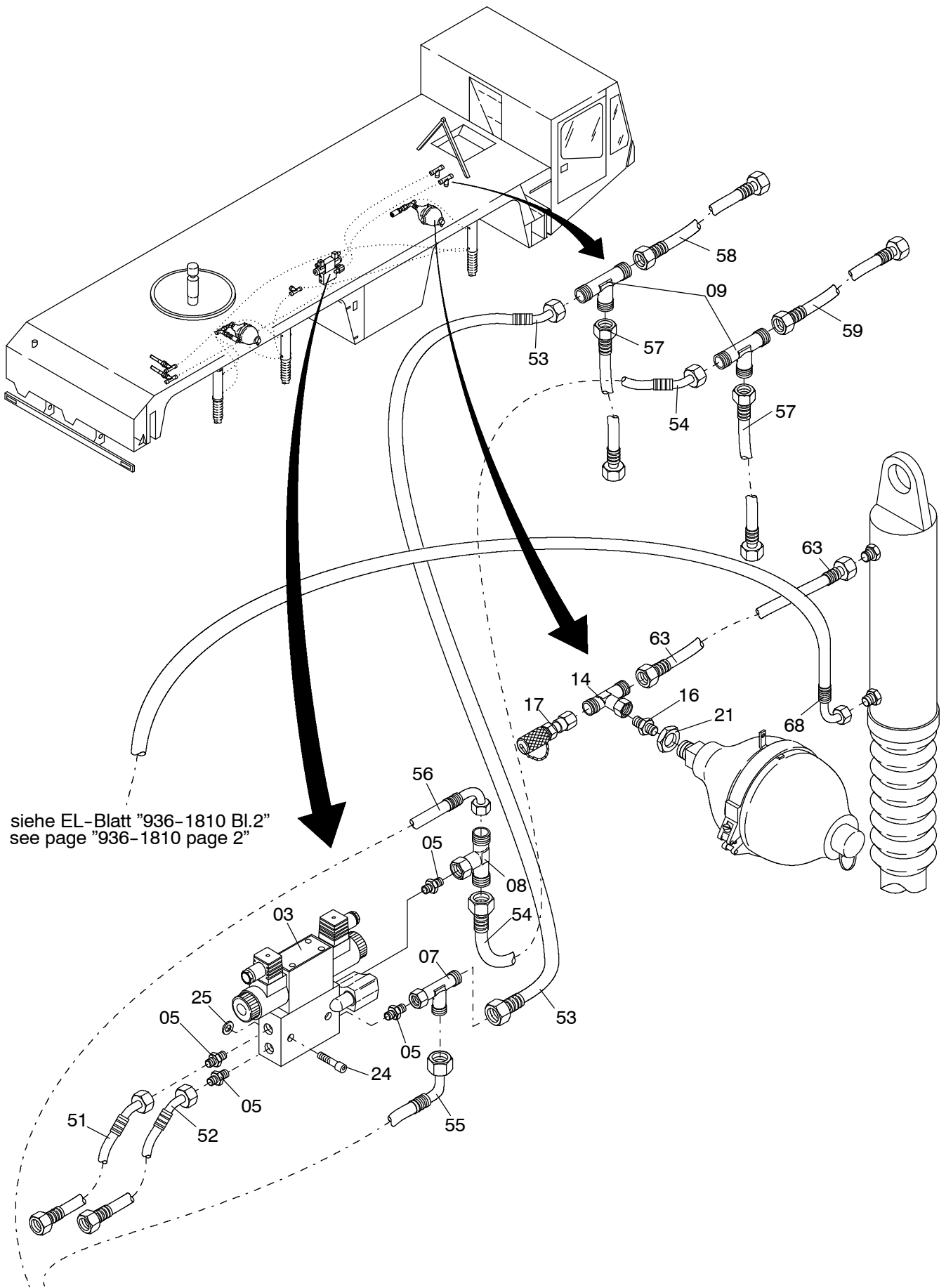
siehe EL-Blatt "936-1810 Bl.3"
see page "936-1810 page 3"



siehe EL-Blatt "936-1810 Bl.2"
see page "936-1810 page 2"

936-1810

Seite/Page 2 / 5



siehe EL-Blatt "936-1810 Bl.2"
see page "936-1810 page 2"

siehe EL-Blatt "936-1810 Bl.1"
see page "936-1810 page 1"

Bild-Nr Fig Fig Fig Fig Bild nr	ET-Nr Part-No No. de Piece No. de Pieza No. del Pezzo Detalj nr	Stückzahl Qty Qte Ctd Qta Antal		Gegenstand Description Designation Descripcion Designazione Benaemning
01	634 080 40	1	Hydro-Speicher	Accumulator
02	654 470 40	1	Hydro-Speicher	Accumulator
03	-	1	Abstützblock EL-Blatt 993-0228	Control block outriggers see page 993-0228
04	654 452 40	1	Kugelhahn	Ball cock
05	551 279 40	5	Stutzen	Socket
06	551 510 40	1	Stutzen	Socket
07	551 449 40	1	Stutzen	Socket
08	551 454 40	3	Stutzen	Socket
09	509 550 98	2	Stutzen	Socket
10	509 591 98	2	Stutzen	Socket
11	576 411 40	1	Stutzen	Socket
12	551 383 40	1	Stutzen	Socket
13	551 385 40	2	Stutzen	Socket
14	621 126 40	2	Stutzen	Socket
15	512 829 99	1	Stutzen	Socket
16	621 125 40	1	Stutzen	Socket
17	654 755 40	2	Meßstutzen	Test adapter
18	551 526 40	2	Stutzen	Socket
19	551 479 40	1	Stutzen	Socket
20	612 291 40	1	Stutzen	Socket
-	056 290 40	50	Kabelbinder	Cable strap
-	174 411 40	50	Kabelbinder	Cable strap
21	511 545 98	1	Mutter	Nut
22	509 774 98	4	Schraube	Screw
23	340 506 99	4	Scheibe	Washer
24	509 819 98	2	Schraube	Screw
25	510 321 98	11	Scheibe	Washer
26	509 862 98	8	Mutter	Nut
27	007 164 98	3	Schelle	Clamp
28	510 354 98	2	Schelle	Clamp
29	007 625 98	4	Schelle	Clamp
51	670 319 40	1	Schlauchleitung	Hose assy.
52	670 320 40	1	Schlauchleitung	Hose assy.
53	670 321 40	1	Schlauchleitung	Hose assy.
54	670 322 40	1	Schlauchleitung	Hose assy.
55	670 323 40	1	Schlauchleitung	Hose assy.
56	670 324 40	1	Schlauchleitung	Hose assy.
57	670 325 40	2	Schlauchleitung	Hose assy.
58	670 326 40	1	Schlauchleitung	Hose assy.
59	670 327 40	1	Schlauchleitung	Hose assy.

Bild-Nr Fig Fig Fig Fig Bild nr	ET-Nr Part-No No. de Piece No. de Pieza No. del Pezzo Detalj nr	Stückzahl Qty Qte Ctd Qta Antal		Gegenstand Description Designation Descripcion Designazione Benaemning
60	670 328 40	2	Schlauchleitung	Hose assy.
61	670 329 40	1	Schlauchleitung	Hose assy.
62	670 330 40	1	Schlauchleitung	Hose assy.
63	670 331 40	1	Schlauchleitung	Hose assy.
64	670 312 40	1	Schlauchleitung	Hose assy.
65	670 313 40	1	Schlauchleitung	Hose assy.
66	670 314 40	1	Schlauchleitung	Hose assy.
67	670 315 40	1	Schlauchleitung	Hose assy.
68	670 332 40	1	Schlauchleitung	Hose assy.
69	670 333 40	1	Schlauchleitung	Hose assy.
			weitere Rohrverschraubungen s. EL-Blatt 90-9998, Anhang	further unions see page 90-9998, annex
			Rohre s. EL-Blatt 90-9959, Anhang	Pipes see page 90-9959, annex
			Rohrschellen s. EL-Blatt 90-9995, Anhang	Pipe clamps see page 90-9995, annex