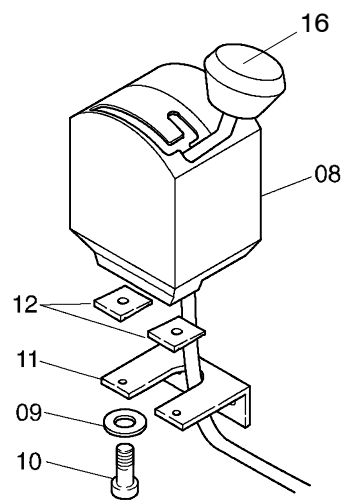
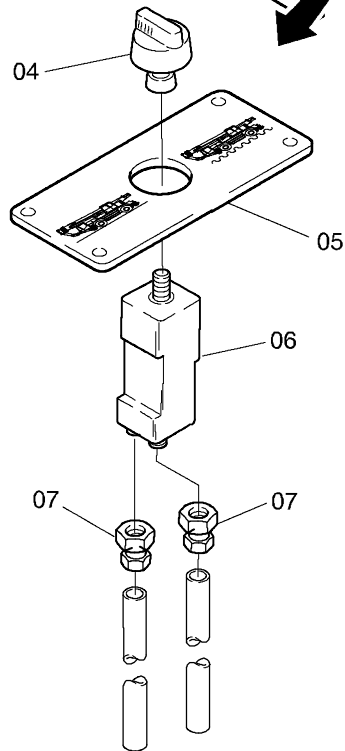


A



936-1910

Seite/Page 1 / 4

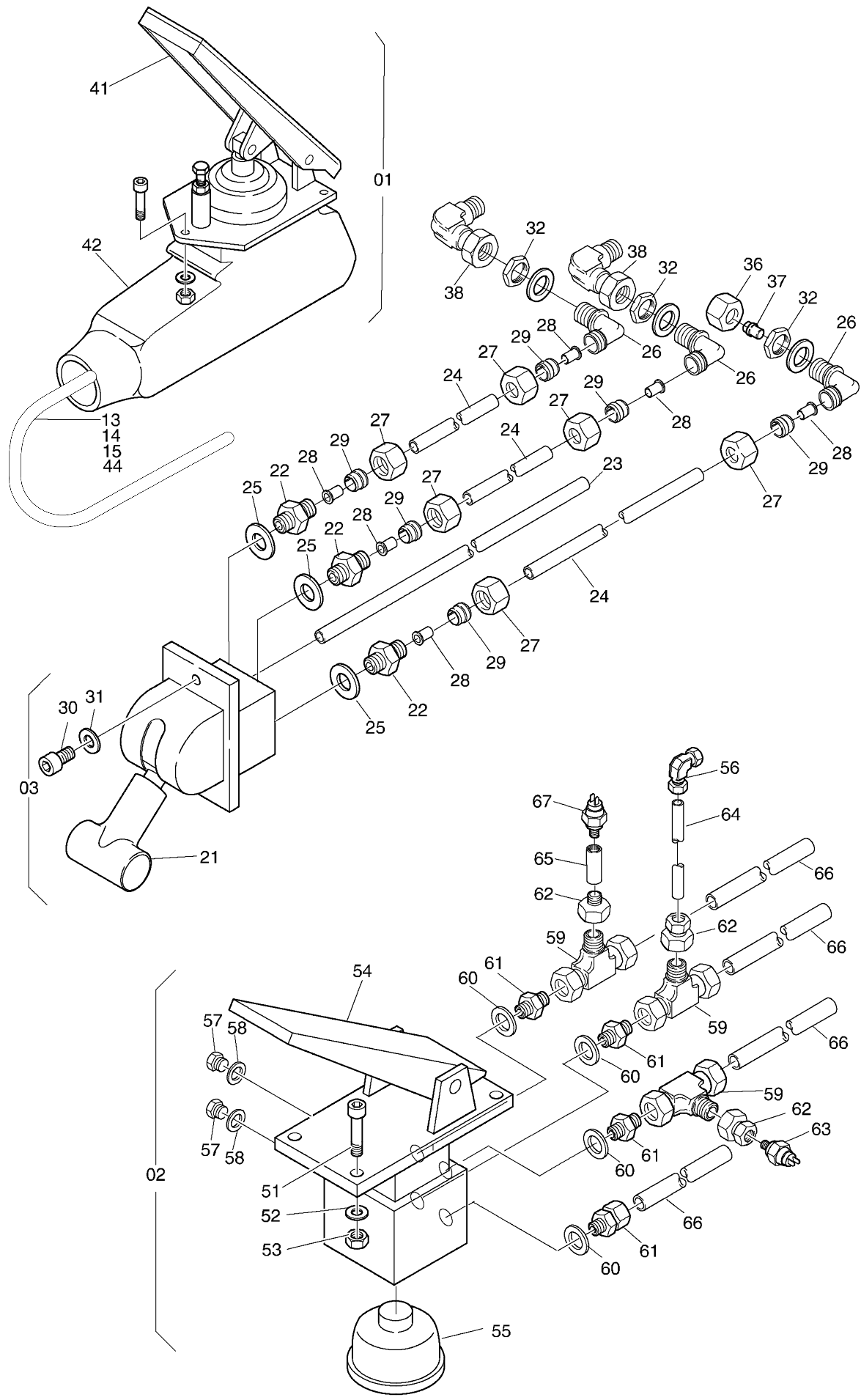


Bild-Nr Fig Fig Fig Fig Bild nr	ET-Nr Part-No No. de Piece No. de Pieza No. del Pezzo Detalj nr	Stückzahl Qty Qte Ctd Qta Antal		Gegenstand Description Designation Descripcion Designazione Benaemning
01	546 759 40	1	Gaspedal kpl. Bild-Nr. 41-44	Accelerator pedal assy. fig-nos. 41-44
02	-	1	Fußbremsventil siehe Bild-Nr. 51-67	Pedal oper. brake valve see fig-nos. 51-67
03	542 295 40	1	Handbremsventil kpl. Bild-Nr. 21-29	Hand brake valve assy. fig-nos. 21-29
04	592 085 40	1	Drehschalter	Turn switch
05	546 779 40	1	Armaturenblech	Instrument board panel
06	592 081 40	1	Wegeventil	Directional spool valve
07	592 083 40	2	Verschraubung	Union
08	592 059 40	1	Fahrschalter	Drive switch
09	510 321 98	2	Scheibe	Washer
10	509 787 98	2	Schraube	Bolt
11	542 288 40	1	Halter	Retainer
12	341 206 99	2	Scheibe	Washer
13	506 000 98	1	Sicherungsbügel	Safety bow
14	509 775 98	2	Schraube	Screw
15	509 860 98	2	Mutter	Nut
16	424 094 12	1	Knopf zu Bild-Nr. 08	Knob to fig-no: 08
21	551 249 40	1	Handbremsventil	Hand brake valve
22	551 609 40	3	Verschraubung	Union
23	*	nB	Schlauch 500mm	Hose
24	*	nB	Kunststoffrohr ø 10	Plastic pipe
25	192 183 40	3	Dichtring	Seal ring
26	509 916 98	3	Verschraubung	Union
27	509 807 98	6	Überwurfmutter	Union nut
28	007 577 98	6	Hülse	Sleeve
29	159 966 40	6	Klemmring	Clamping ring
30	509 777 98	2	Schraube	Screw
31	340 506 99	2	Scheibe	Washer
32	510 495 98	3	Scheibe	Washer
33	576 051 40	4	Durchführungstülle	Bushing socket
34	576 052 40	5	Durchführungstülle	Bushing socket
35	576 053 40	1	Durchführungstülle	Bushing socket
36	509 807 98	1	Überwurfmutter	Union nut
37	509 892 98	1	Verschraubung	Union
38	551 444 40	3	Verschraubung	Union
41	244 651 40	1	Fußpedal	Pedal
42	244 652 40	1	Schutzhülle	Protective hose
43	244 653 40	1	Handgasverstellung	Throttle hand lever
44	433 758 40	1	Gaszug 4500 mm	Accelerator cable

**Bedienelemente
Control Units**

936-1910

Seite/Page 3 / 4

Bild-Nr Fig Fig Fig Fig Bild nr	ET-Nr Part-No No. de Piece No. de Pieza No. del Pezzo Detalj nr	Stückzahl Qty Qte Ctd Qta Antal		Gegenstand Description Designation Descripcion Designazione Benaemning
51	509 788 98	3	Schraube	Bolt
52	510 321 98	3	Scheibe	Washer
53	509 870 98	3	Mutter	Nut
54	635 279 40	1	Bremsventil	Brake valve
55	634 425 40	1	Geräuschdämpfer	Noise absorber
56	551 635 40	1	Stutzen	Socket
57	509 850 98	2	Verschlußschraube	Plug
58	192 175 40	2	Dichtung	Seal
59	551 447 40	3	Stutzen	Socket
60	192 183 40	4	Dichtring	Seal ring
61	551 609 40	4	Stutzen	Socket
62	551 615 40	3	Stutzen	Socket
63	224 189 40	1	Bremslichtschalter	Brake light switch
64	542 612 40	1	Rohrleitung	Pipe assy.
65	551 633 40	1	Übergangsstück	Adapter
66	543 986 40	1	Rohrleitung	Pipe assy.
67	546 119 40	1	Druckschalter 5bar, kpl. * Meterware, bei Bestellung Länge angeben	Pressure switch, assy. * Bulk ware, state length required
*	255 367 40	-	Schlauch	Hose
*	501 019 98	-	Kunststoffrohr ø 10	Plastic pipe