

949-1725

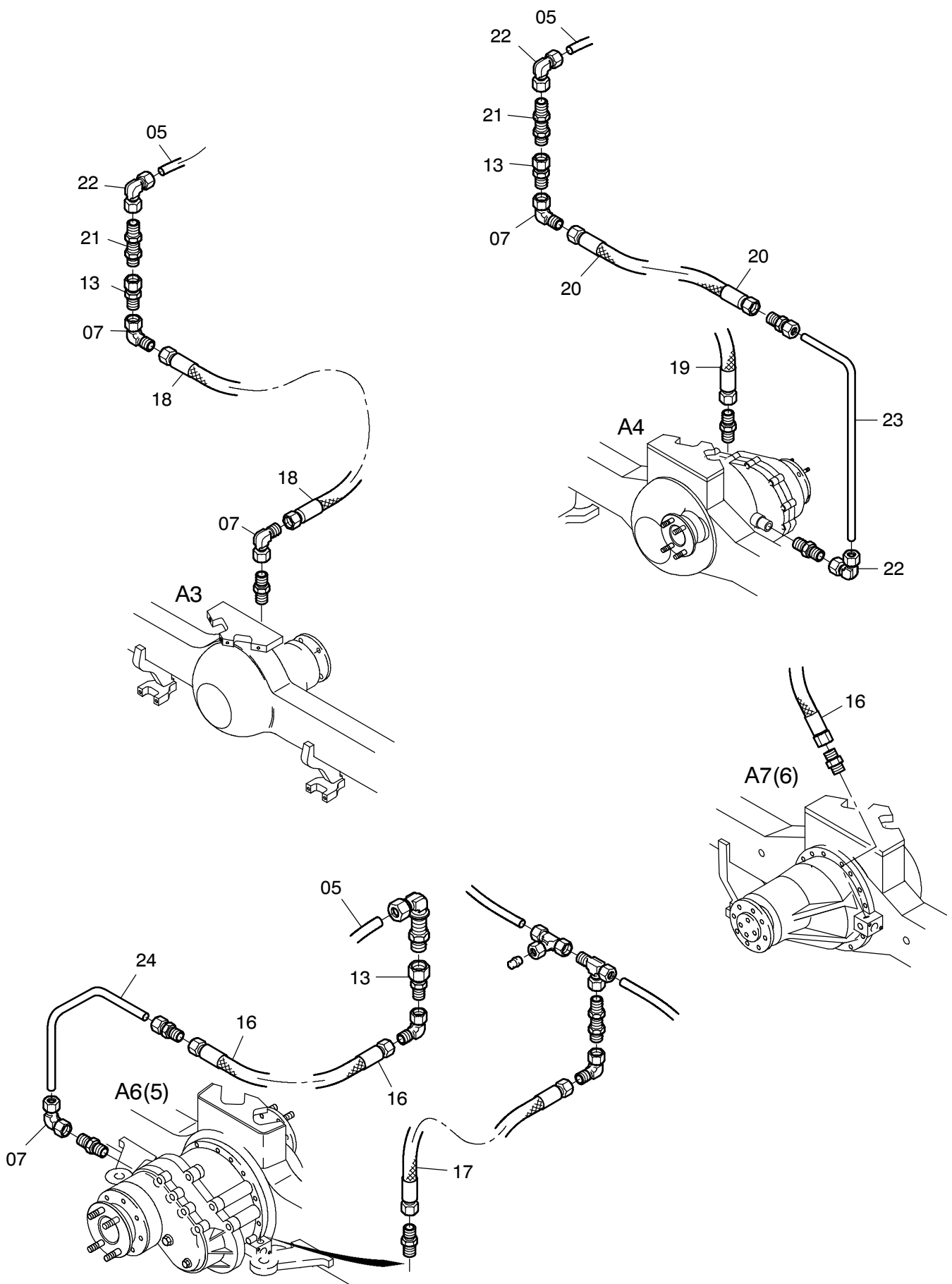


Bild-Nr Fig Fig Fig Fig Bild nr	ET-Nr Part-No No. de Piece No. de Pieza No. del Pezzo Detalj nr	Stückzahl Qty Qte Ctd Qta Antal		Gegenstand Description Designation Descripcion Designazione Benaemning
01	207 323 40	4	Magnetventil	Solenoid valve
02	000 382 12	1	3/2 Wegeventil	3/2 way valve
03	192 312 40	2	Wechselventil	Shuttle valve
04	502 335 98	-	Kunststoffrohrleitung	Plastic pipe
05	501 019 98	-	Kunststoffrohrleitung	Plastic pipe
06	287 192 40	10	Verschraubung	Union
07	372 169 99	10	Verschraubung	Union
08	371 950 99	2	Verschraubung	Union
09	592 048 40	5	Verschraubung	Union
10	551 616 40	10	Verschraubung	Union
11	001 703 12	1	Schlauchleitung	Hose assy.
12	551 349 40	1	Verschraubung	Union
13	551 615 40	1	Verschraubung	Union
14	502 000 98	1	Verschraubung	Union
16	001 701 12	2	Schlauchleitung, DN 5 x 870	Hose assy.
17	002 394 12	1	Schlauchleitung, DN 5 x 530	Hose assy.
18	002 395 12	1	Schlauchleitung, DN 5 x 630	Hose assy.
19	001 694 12	1	Schlauchleitung, DN 11 x 240	Hose assy.
20	001 700 12	1	Schlauchleitung, DN 5 x 590	Hose assy.
21	372 588 99	5	Verschraubung	Union
22	551 444 40	5	Verschraubung	Union
23	215 635 99	-	Rohrleitung	Pipe
24	215 622 99	-	Rohrleitung	Pipe
25	372 801 99	1	Verschraubung	Union
26	551 455 40	10	Verschraubung	Union
27	551 447 40	2	Verschraubung	Union

Pneumatische Steuerung (Achsen)
Pneumatic control (axles)

949-1725

Seite/Page 3 / 3