

Achse 1  
Axle 1

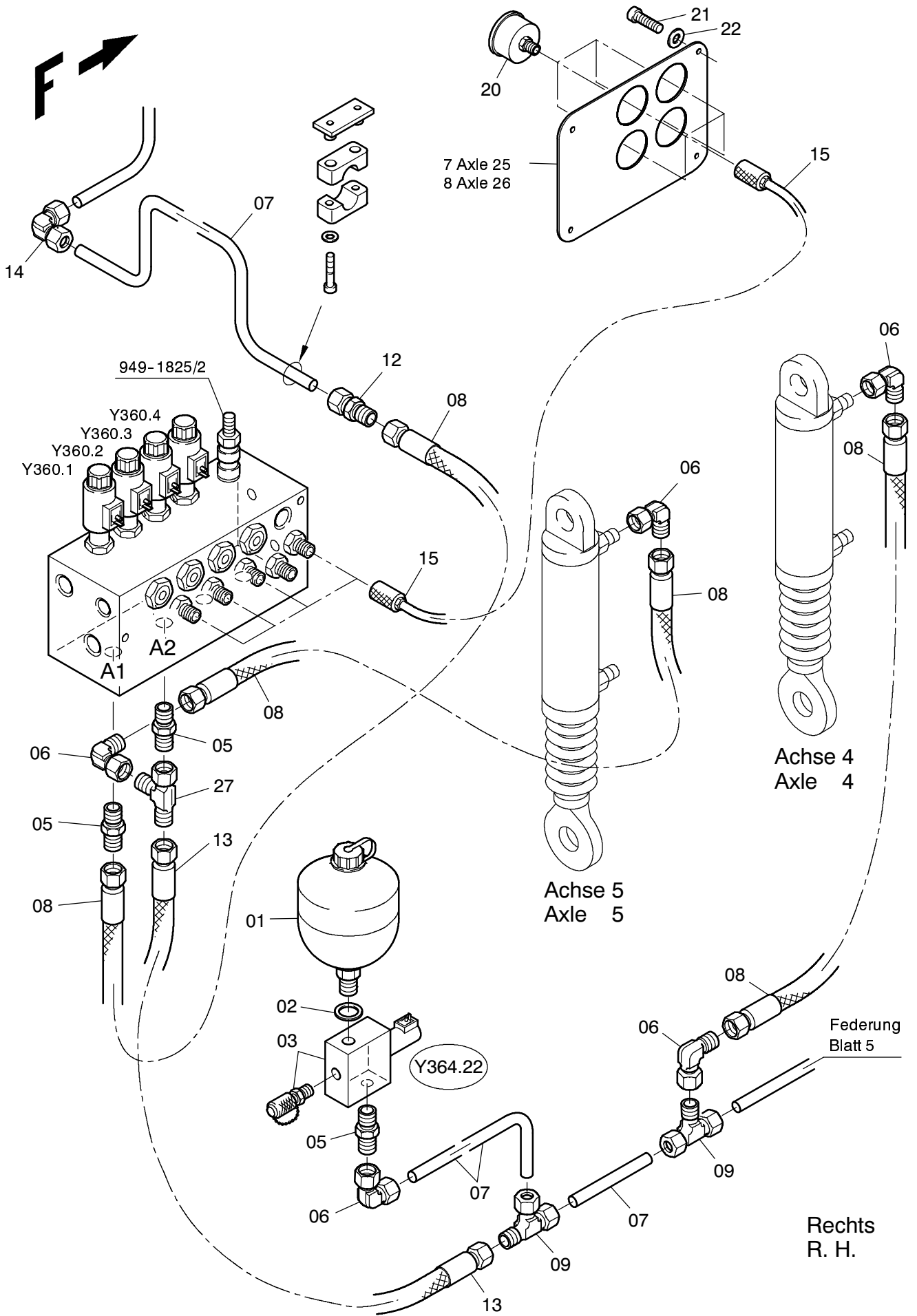
Achse 2  
Axle 2

Achse 3  
Axle 3

Rechts  
R. H.

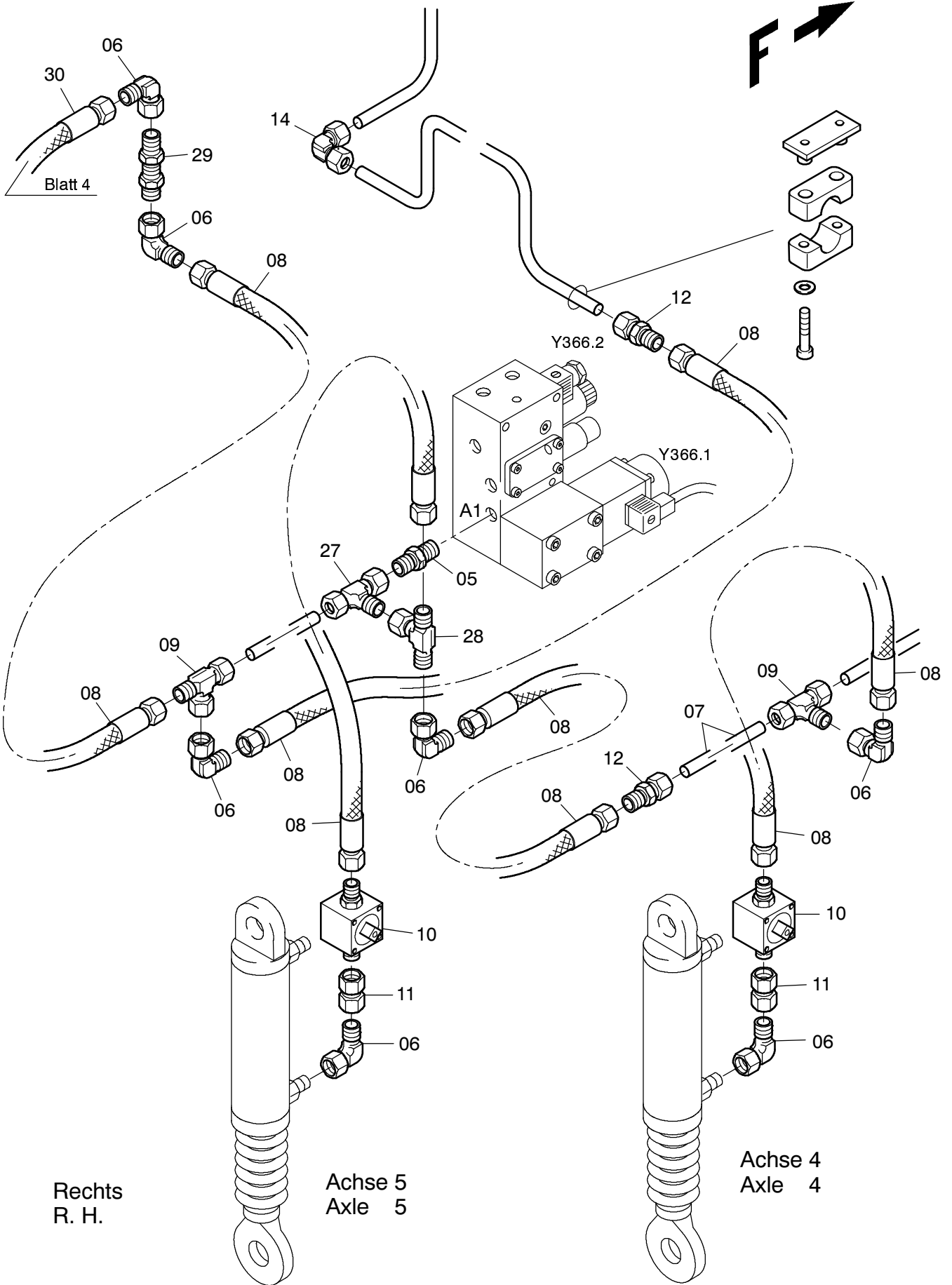
**949-1838**

Seite/Page 1 / 6



**949-1838**

Seite/Page 2 / 6



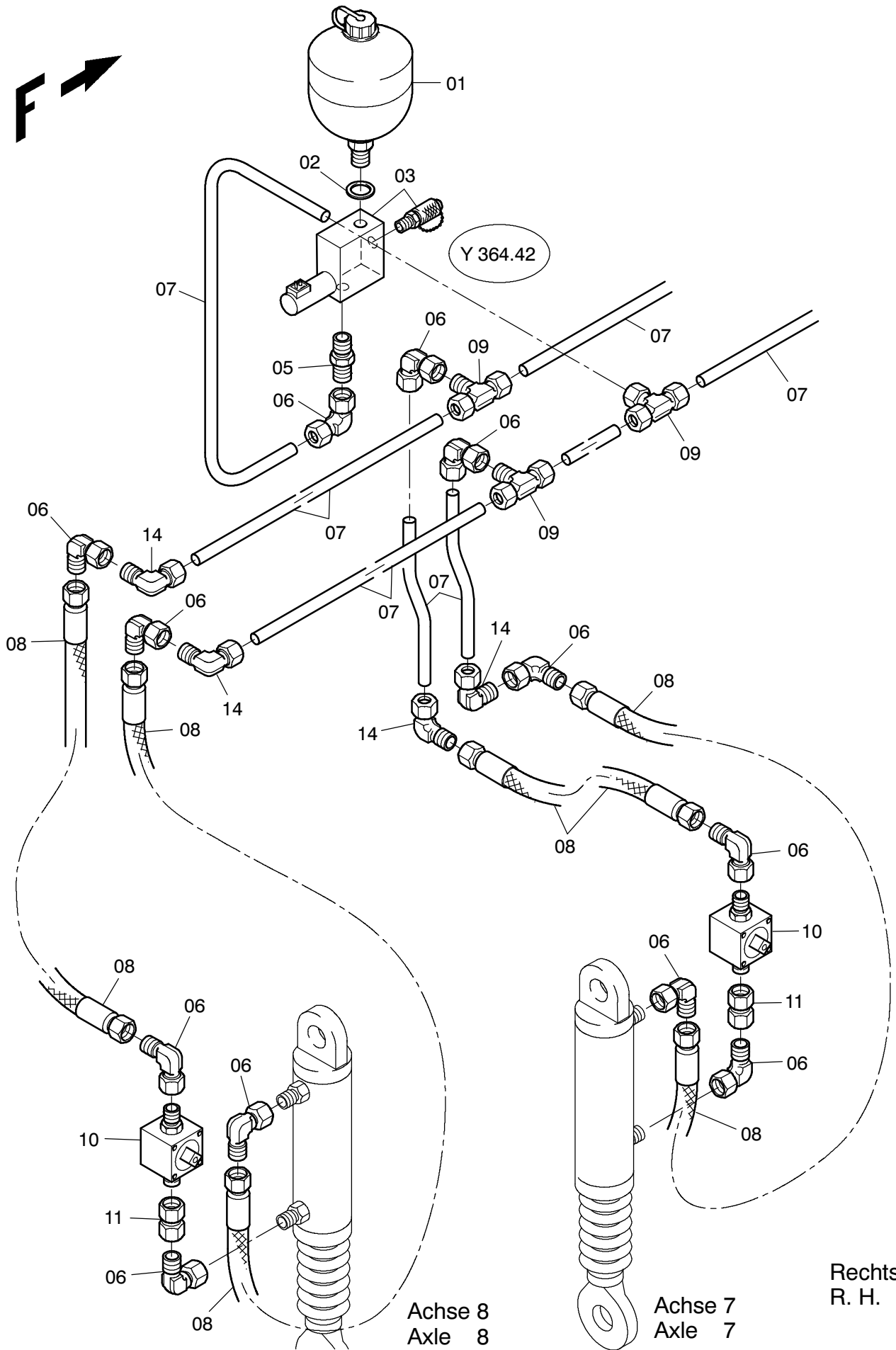
Rechts  
R. H.

Achse 4  
Axle 4

**949-1838**

Seite/Page 3 / 6





Achse 8  
Axle 8

Achse 7  
Axle 7

Rechts  
R. H.

Bild-Nr Fig Fig Fig Fig Bild nr	ET-Nr Part-No No. de Piece No. de Pieza No. del Pezzo Detalj nr	Stückzahl Qty Qte Ctd Qta Antal		Gegenstand Description Designation Descripcion Designazione Benaeming
01	124 066 12	4	Membranspeicher	Diaphragm-type accum.
02		4	Dichtung	Seal
03	001 987 12	4	Absperrblock	Check valve
04	319 261 99	8	Schraube	Bolt
05	551 389 40	4	Verschraubung	Union
06	551 441 40	24	Verschraubung	Union
07	214 774 99	-	Rohrleitung	Pipe
08	417 047 40	18	Schlauchleitung DN12 x 1000	Hose assy.
09	509 547 98	10	Verschraubung	Union
10	416 599 40	8	Kugelhahn	Ball cock
11	635 814 40	8	Verschraubung	Union
12	372 449 99	10	Verschraubung	Union
13	323 035 40	1	Schlauchleitung DN12 x 3000	Hose assy.
14	372 722 99	5	Verschraubung	Union
15	001 902 12	4	Schlauchleitung 12000	Hose assy.
20	000 810 12	4	Manometer	Pressure gauge
21	500 294 98	4	Schraube	Bolt
22	490 943 40	4	Rosette	Rosette
25	125 159 12	1	Armaturenblech	Instrument board panel
26	125 158 12	1	Armaturenblech	Instrument board panel
27	551 448 40	5	Verschraubung	Union
28	372 132 99	2	Verschraubung	Union
29	372 601 99	2	Verschraubung	Union
30	002 700 12	2	Schlauchleitung DN12 x 6000	Hose assy.
31	371 933 99	1	Verschraubung	Union
32	551 989 40	2	Verschraubung	Union

**Hydraulik - Federung, rechts**  
**Hydraulic, suspension R.H.**

**949-1838**

Seite/Page 6 / 6