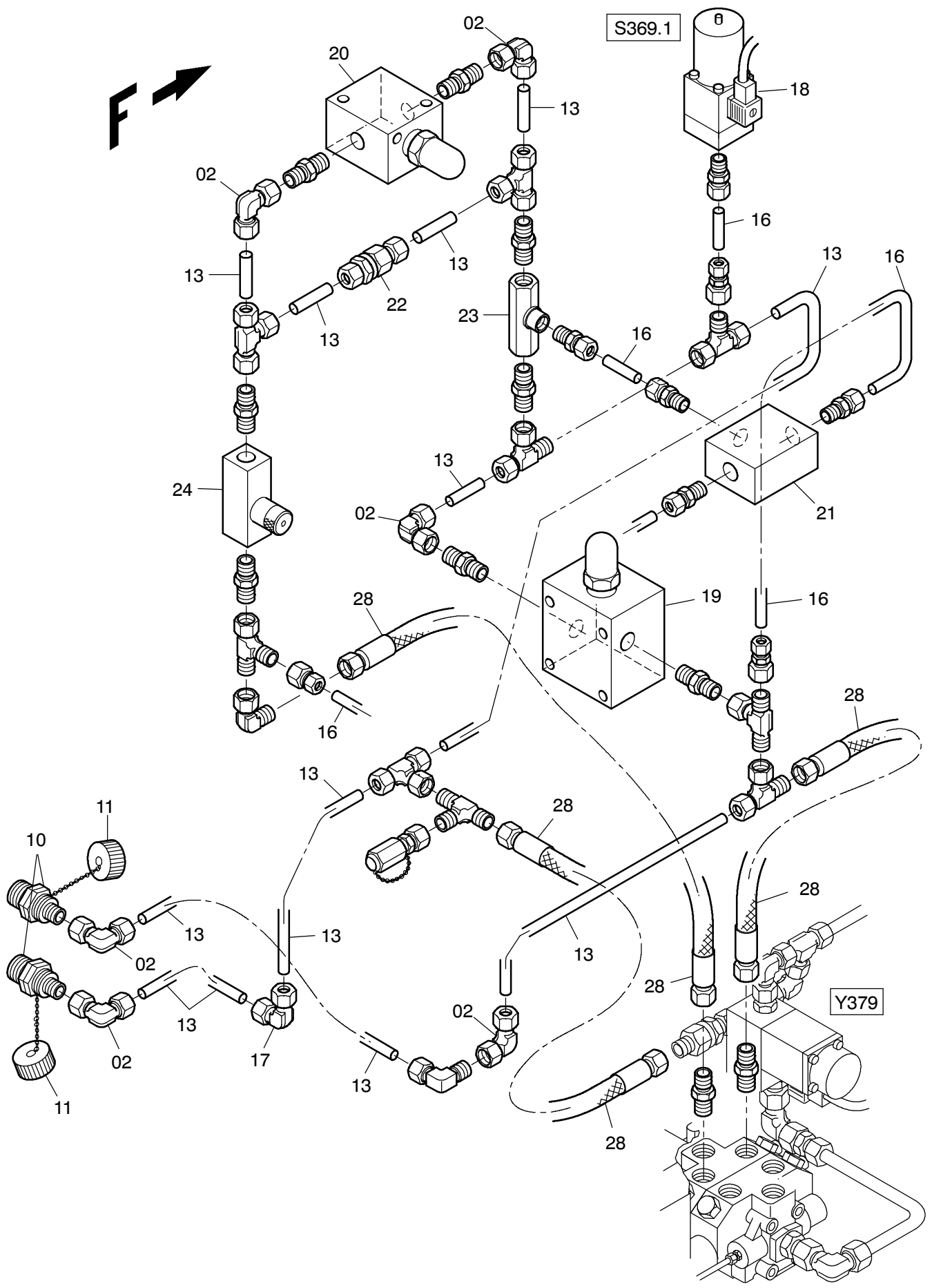
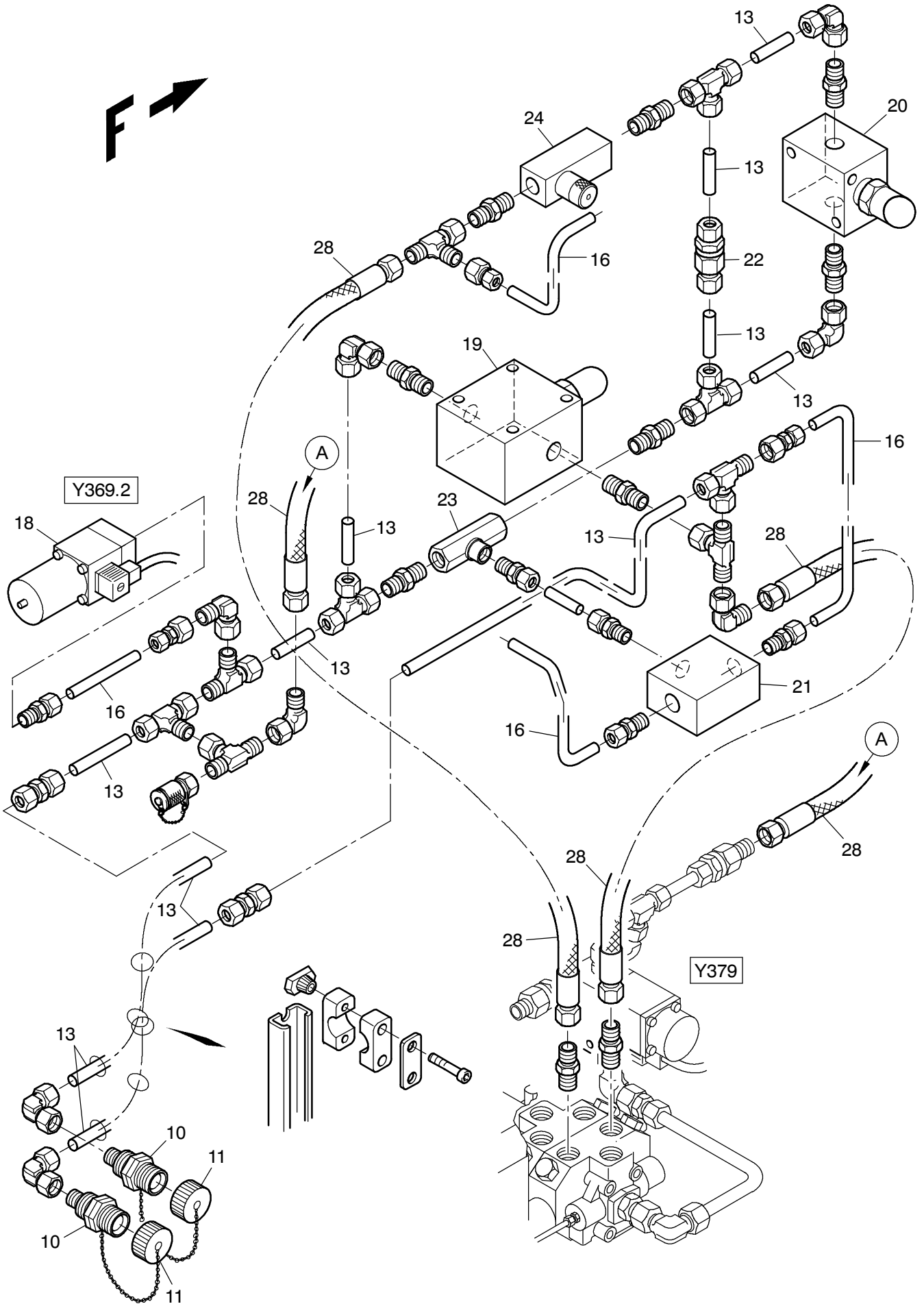


**949-1855**

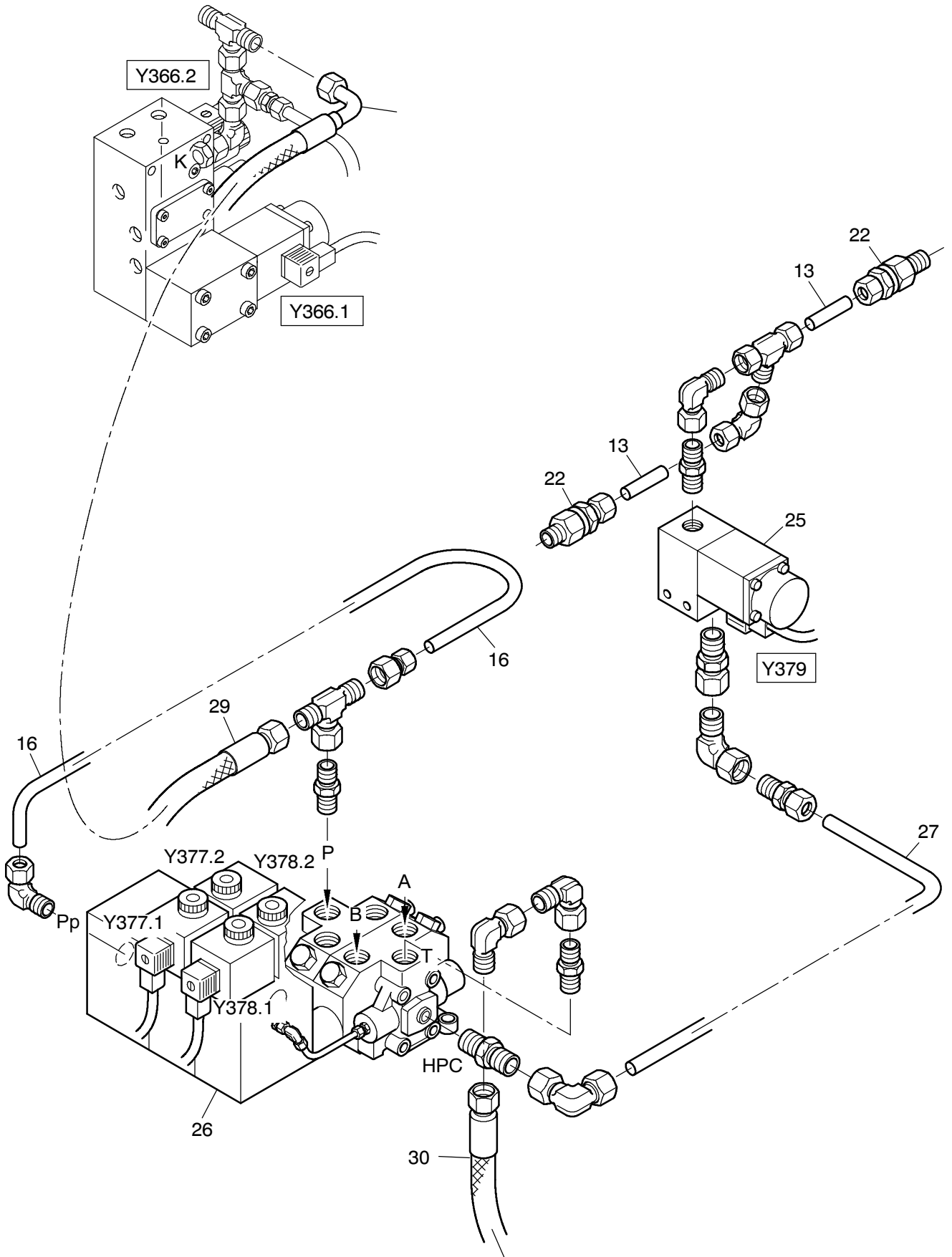
Seite/Page 1 / 5



**949-1855**



**F** →



**949-1855**

Seite/Page 4 / 5

Bild-Nr Fig Fig Fig Fig Bild nr	ET-Nr Part-No No. de Piece No. de Pieza No. del Pezzo Detalj nr	Stückzahl Qty Qte Ctd Qta Antal		Gegenstand Description Designation Descripcion Designazione Benaemning
01	621 125 40	2	Stutzen	Socket
02	372 230 99	2	Stutzen	Socket
03	159 918 40	4	Schlauchleitung DN 08x1000	Hose assy.
04	551 601 40	8	Kupplungsstecker	Coupler plug
05	551 589 40	8	Staubstecker	Dust plug
10	551 600 40	8	Kupplungsmuffe	Coupling sleeve
11	551 588 40	8	Staubmuffe	Dust muff
12	003 905 98	4	Minimess-Verschraubung	Test union
13	215 642 99	-	Rohrleitung	Pipe assy.
14	159 918 40	4	Schlauchleitung DN 08x1000	Hose assy.
15	509 500 98	4	Stutzen	Socket
16	215 390 99	-	Rohrleitung	Pipe assy.
17	372 720 99	5	Verschraubung	Union
18	635 783 40	2	Druckschalter	Pressure switch
19	256 814 40	2	Druckbegrenzungsventil	Pressure relief valve
20	159 940 40	2	Druckbegrenzungsventil	Pressure relief valve
21	142 819 40	2	Wechselventil	Shuttle valve
22	371 353 99	4	Rückschlagventil	Non-return valve
23	084 090 40	2	Sperrventil	Non-return valve
24	168 429 40	2	Drosselrückschlagventil	Throttle check valve
25	490 032 40	1	2/2-Wegeventil	2/2-Directional spool valve
26	002 449 12	1	Steuerblock s. EL-Blatt 993-1329	Control block see page 993-1329
27	214 774 99	-	Rohrleitung	Pipe assy.
28	469 869 40	6	Schlauchleitung DN 08x950	Hose assy.
29	323 035 40	1	Schlauchleitung DN 12x3000	Hose assy.
30	323 070 40	1	Schlauchleitung DN 20x1800	Hose assy.
-	126 266 12	1	Abdeckung	Covering