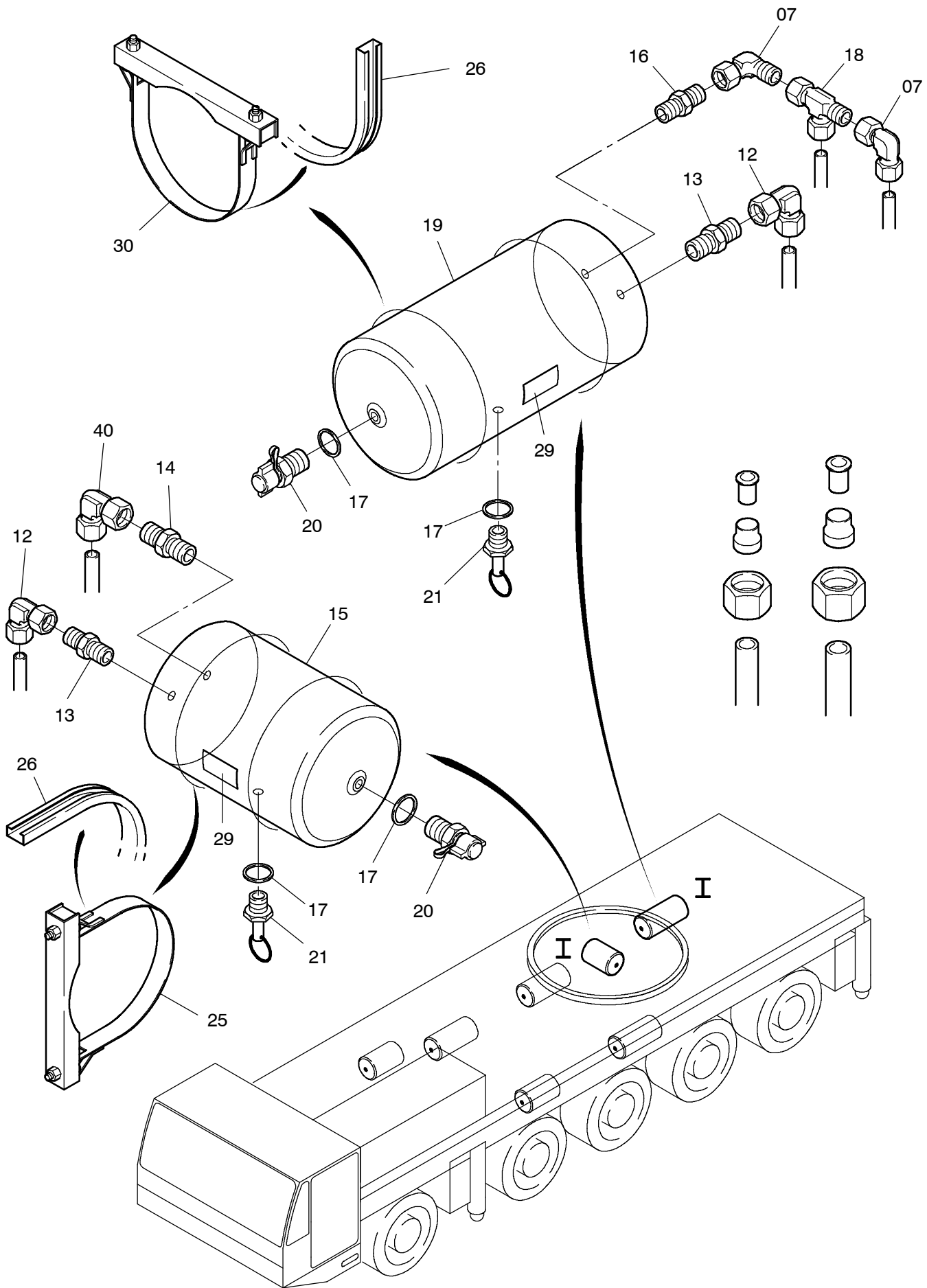


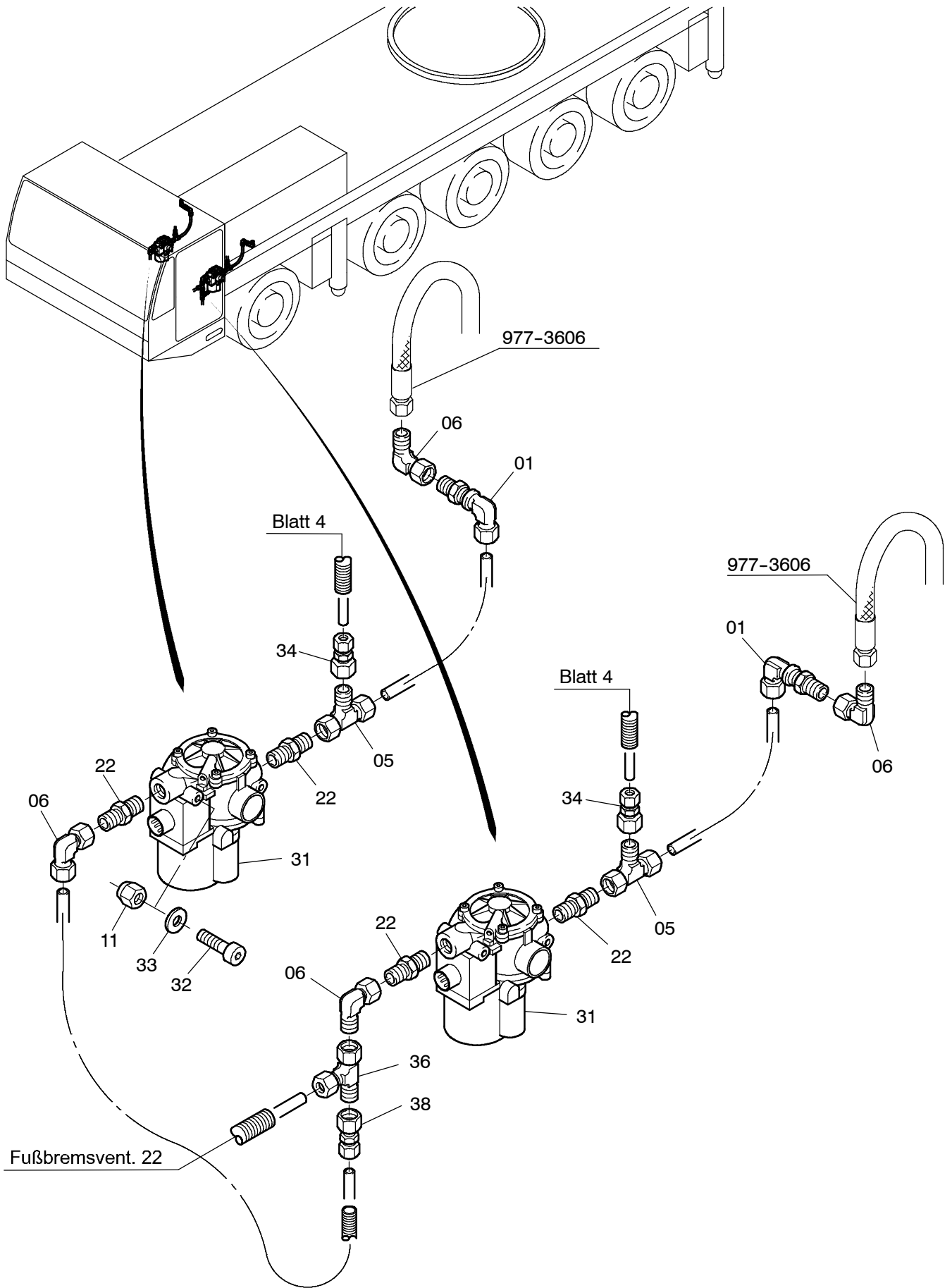
977-1705

Seite/Page 1 / 8



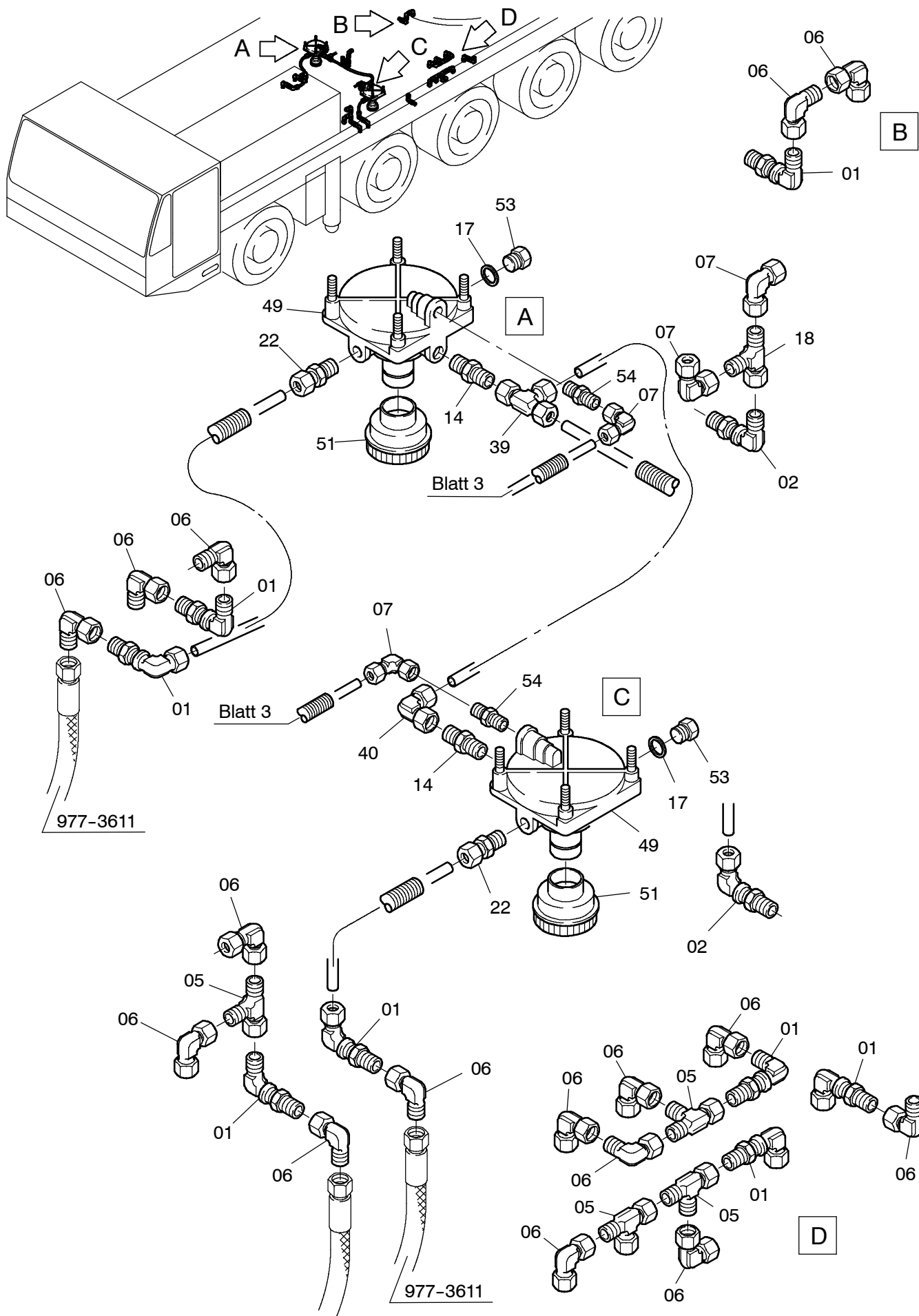
977-1705

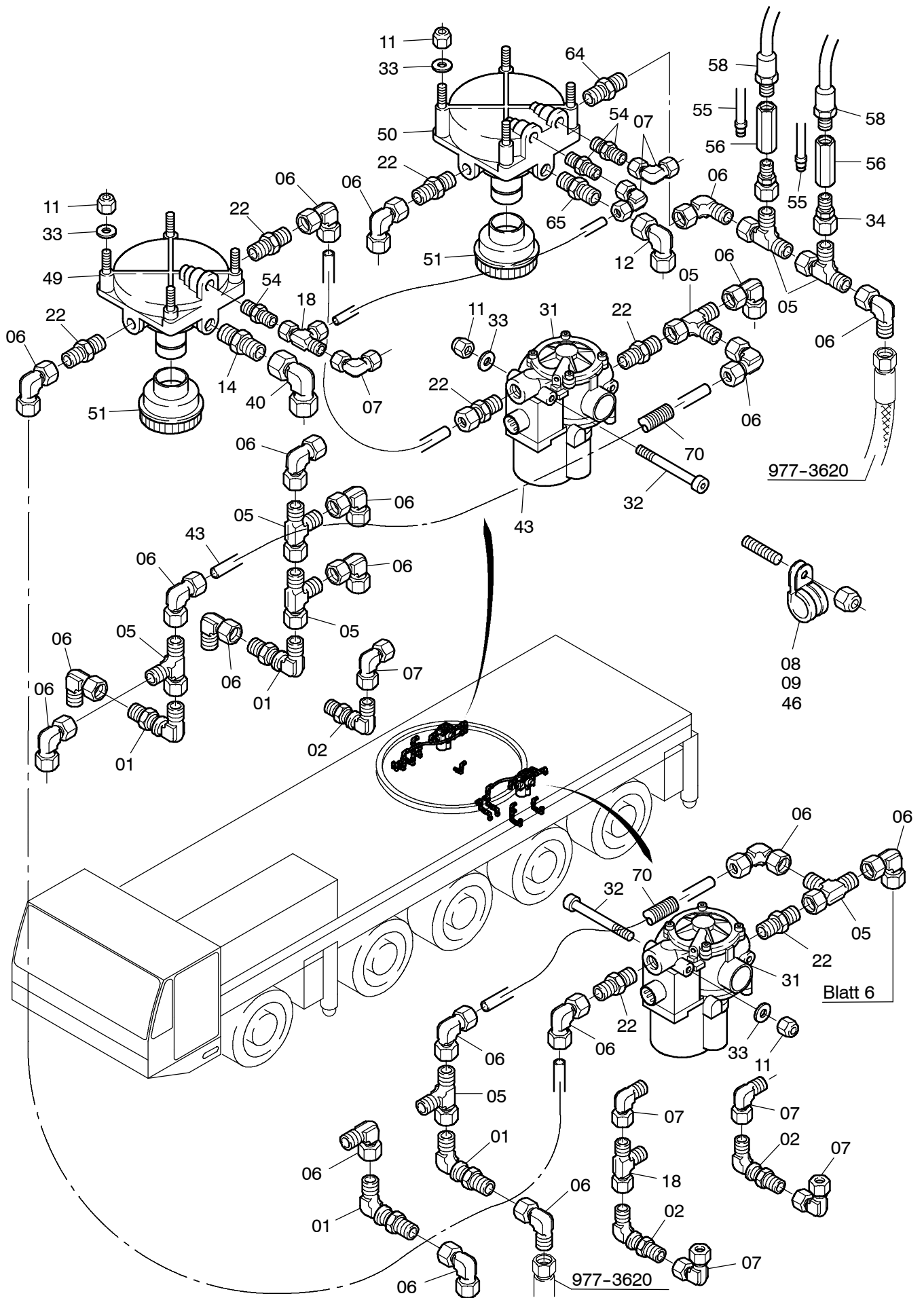
Seite/Page 2 / 8



977-1705

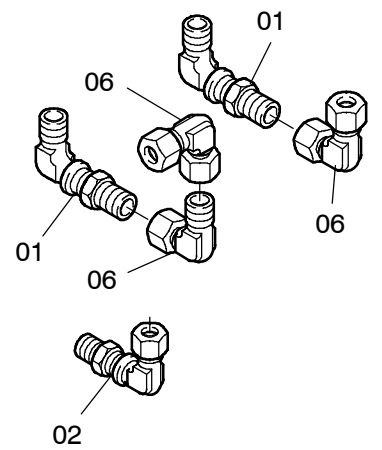
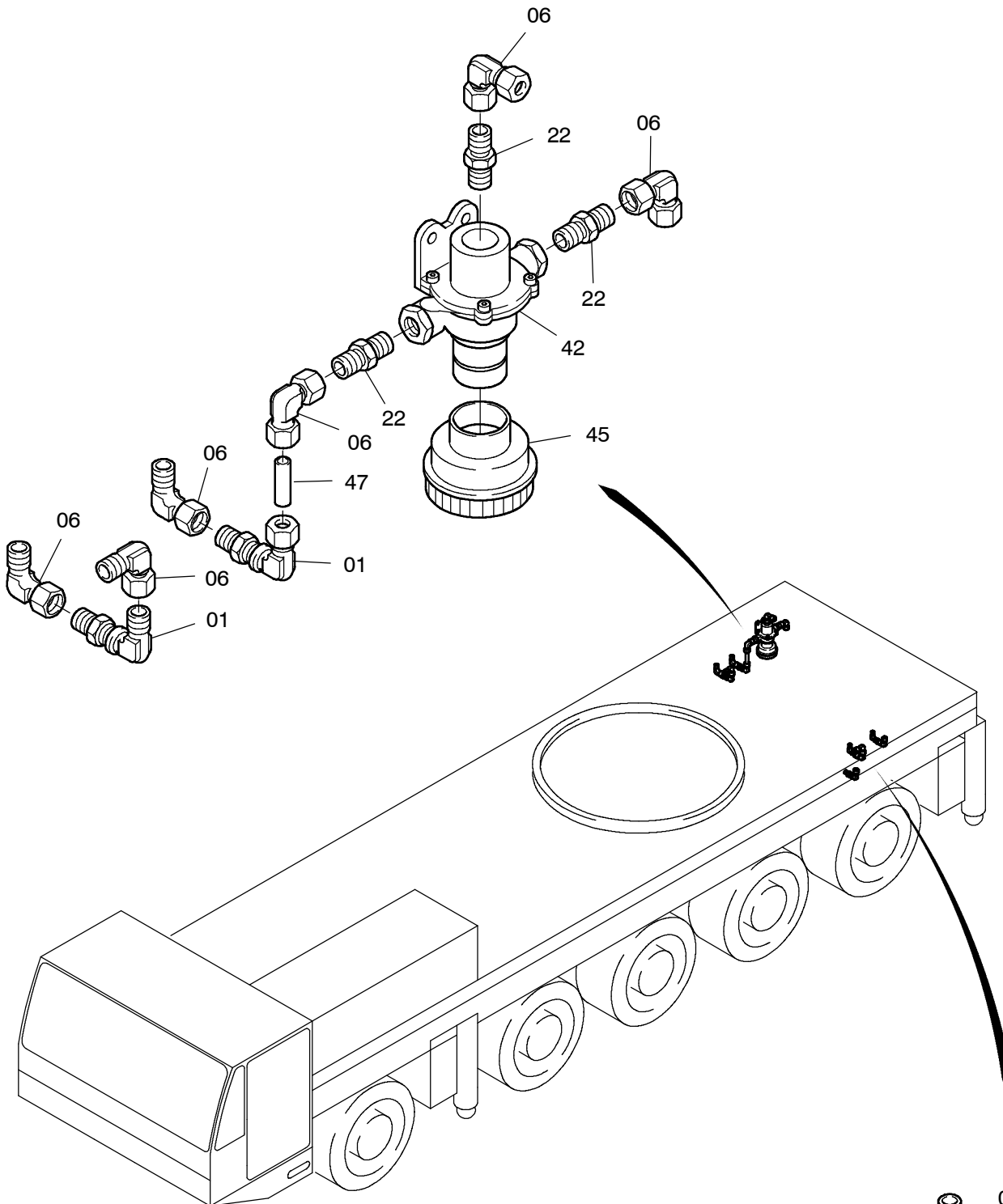
Seite/Page 3 / 8





977-1705

Seite/Page 5 / 8



977-1705

Seite/Page 6 / 8

Bild-Nr Fig Fig Fig Fig Bild nr	ET-Nr Part-No No. de Piece No. de Pieza No. del Pezzo Detalj nr	Stückzahl Qty Qte Ctd Qta Antal		Gegenstand Description Designation Descripcion Designazione Benaemning
01	510 328 98	16	Stutzen	Socket
02	509 916 98	9	Stutzen	Socket
03	509 590 98	2	Stutzen	Socket
05	551 380 40	11	Stutzen	Socket
06	551 958 40	41	Stutzen	Socket
07	551 444 40	24	Stutzen	Socket
08	007 164 98	2	Schelle	Clamp
09	504 072 98	6	Schelle	Clamp
11	509 870 98	16	Mutter	Nut
12	551 301 40	6	Stutzen	Socket
13	551 451 40	6	Stutzen	Socket
14	576 442 40	5	Stutzen	Socket
15	655 065 40	3	Druckluftbehälter	Compressed-air reservoir
16	576 057 40	6	Stutzen	Socket
17	234 352 40	20	Dichtring	Seal ring
18	551 447 40	7	Stutzen	Socket
19	655 066 40	4	Druckluftbehälter	Compressed-air reservoir
20	192 168 40	6	Prüfanschluß	Test point
21	872 574 40	7	Entwässerungsventil	Drain valve
22	576 443 40	16	Stutzen	Socket
23	511 015 98	1	Stutzen	Socket
24	546 417 40	2	Schild "Nebenverbraucher"	Label "secondary consumers"
25	654 893 40	6	Luftbehälterspannband	Air tank strap retainer
26	655 122 40	nB	Kantenschutzprofil 3900mm Länge angeben	Cleat - state length required
27	510 537 98	1	Stutzen	Socket
28	546 415 40	2	Schild "Bremskreis 2"	Label "brake circuit 2"
29	546 414 40	2	Schild "Bremskreis 1"	Label "brake circuit 1"
30	654 894 40	8	Luftbehälterspannband	Air tank strap retainer
31	001 324 12	4	Magnetregelventil	Solenoid valve
32	512 094 98	8	Schraube	Bolt
33	510 321 98	8	Scheibe	Washer
34	551 379 40	4	Stutzen	Socket
35	546 416 40	1	Schild "Bremskreis 3"	Label "brake circuit 3"
36	551 449 40	3	Stutzen	Socket
37	592 623 40	1	Stutzen	Socket
38	551 987 40	2	Stutzen	Socket
39	576 468 40	1	Stutzen	Socket
40	576 438 40	5	Stutzen	Socket
42	080 799 40	1	Schnellöseventil	Quick release valve
45	654 041 40	1	Geräuschdämpfer, einschraub- bar	Noise absorber, to be screwed in

**Bremsanlage
Brake system**

977-1705

Seite/Page 7 / 8

Bild-Nr Fig Fig Fig Bild nr	ET-Nr Part-No No. de Piece No. de Pieza No. del Pezzo Detalj nr	Stückzahl Qty Qte Ctd Qta Antal		Gegenstand Description Designation Descripcion Designazione Benaemning
46	007 165 98	1	Schelle	Clamp
47	543 404 40	1	Rohrleitung Zusatztank	Pipe assy. aux. fuel tank
48	087 415 40	1	Rückschlagventil	Non-return vavle
49	551 155 40	3	Relaisventil	Solenoid
50	634 377 40	1	Relaisventil	Solenoid
51	634 425 40	4	Geräuschdämpfer, aufschnappbar	Noise absorber
52	192 183 40	2	Dichtring	Seal ring
53	509 852 98	2	Verschlußschraube	Screw plug
54	551 609 40	5	Stutzen	Socket
55	543 986 40	2	Rohrleitung	Pipe assy.
56	551 633 40	2	Übergangsstück	Adapter
57	546 118 40	1	Druckschalter 2 bar	Pressure switch
58	546 119 40	1	Druckschalter 5 bar	Pressure switch
59	551 454 40	1	Stutzen	Socket
60	592 591 40	1	Stutzen	Socket
61	592 200 40	1	Prüfanschluß	Test point
62	551 456 40	2	Stutzen	Socket
63	509 892 98	2	Verschlußbutzen	Seal plug
64	123 066 12	2	Stutzen	Socket
65	123 057 12	1	Stutzen	Socket
70	673 179 40	1	Kunststoffrohrbaum	Plastic pipe harness
100	673 182 40	1	Leitungsschema Bremsan- lage	Lines diagramm brake system
101	673 181 40	1	Leitungsschema Pneumatische Steuerung	Lines diagramm pneumatic control
102	673 185 40	1	Leitungsschema Bremsan- lage Verfahren Oberwagen	Lines diagramm brake system drive superstructure
			Bei Anhängerkupplung	Optional at trailer coupling
201	087 415 40	1	Rückschlagventil	Non-return valve
202	324 097 40	1	Kupplungskopf, rot	Hose coupling, red
203	324 098 40	1	Kupplungskopf, gelb	Hose coupling, yellow
204	551 161 40	1	Anhängersteuerventil	Trailer control valve
211	192 163 40	1	Rückschlagventil	Non-return valve
212	551 301 40	1	Stutzen	Socket
213	551 510 40	1	Stutzen	Socket
214	551 451 40	2	Stutzen	Socket
215	551 447 40	3	Stutzen	Socket
216	546 444 40	1	Rohrleitung	Pipe assy.

**Bremsanlage
Brake system**

977-1705

Seite/Page 8 / 8