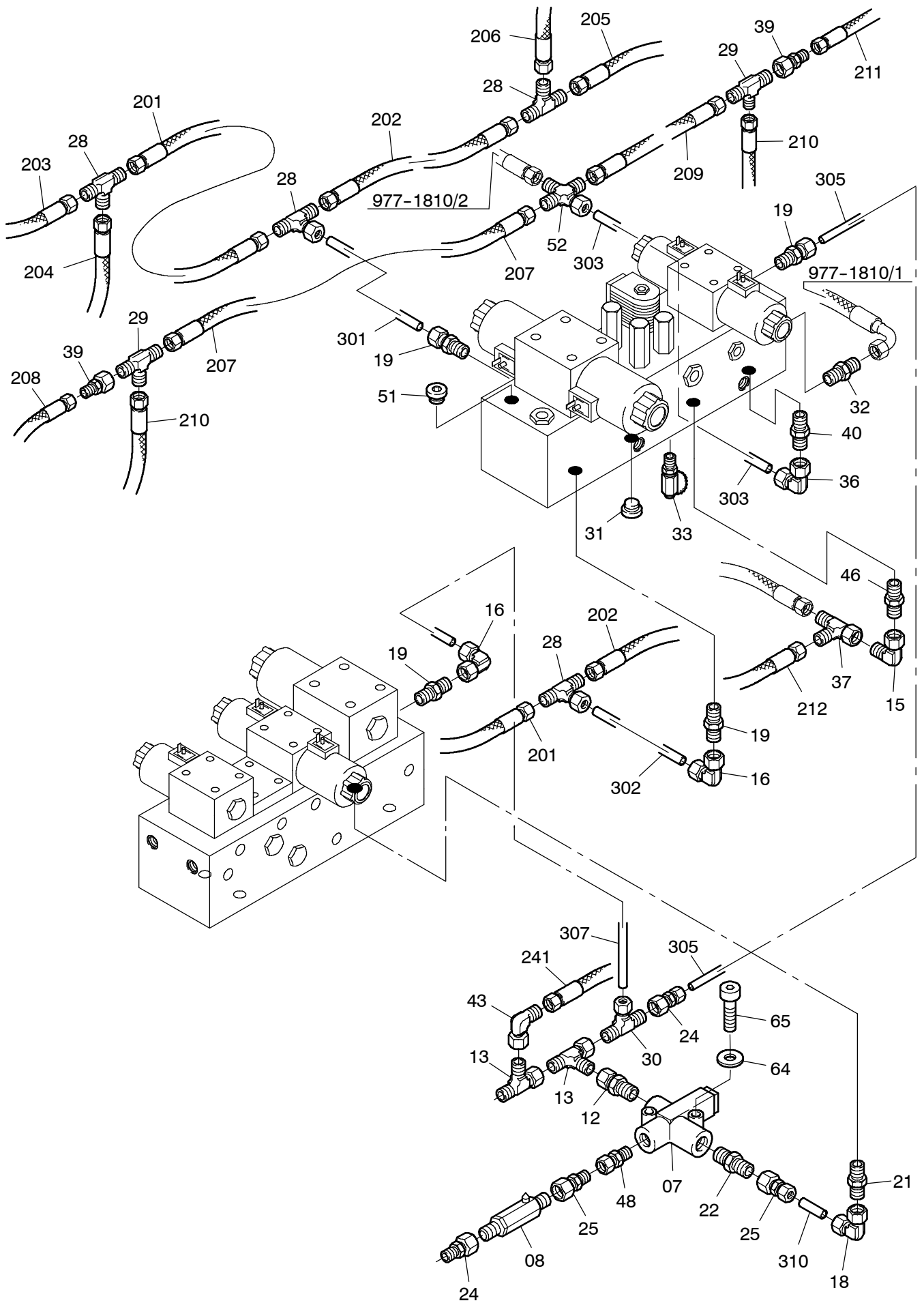
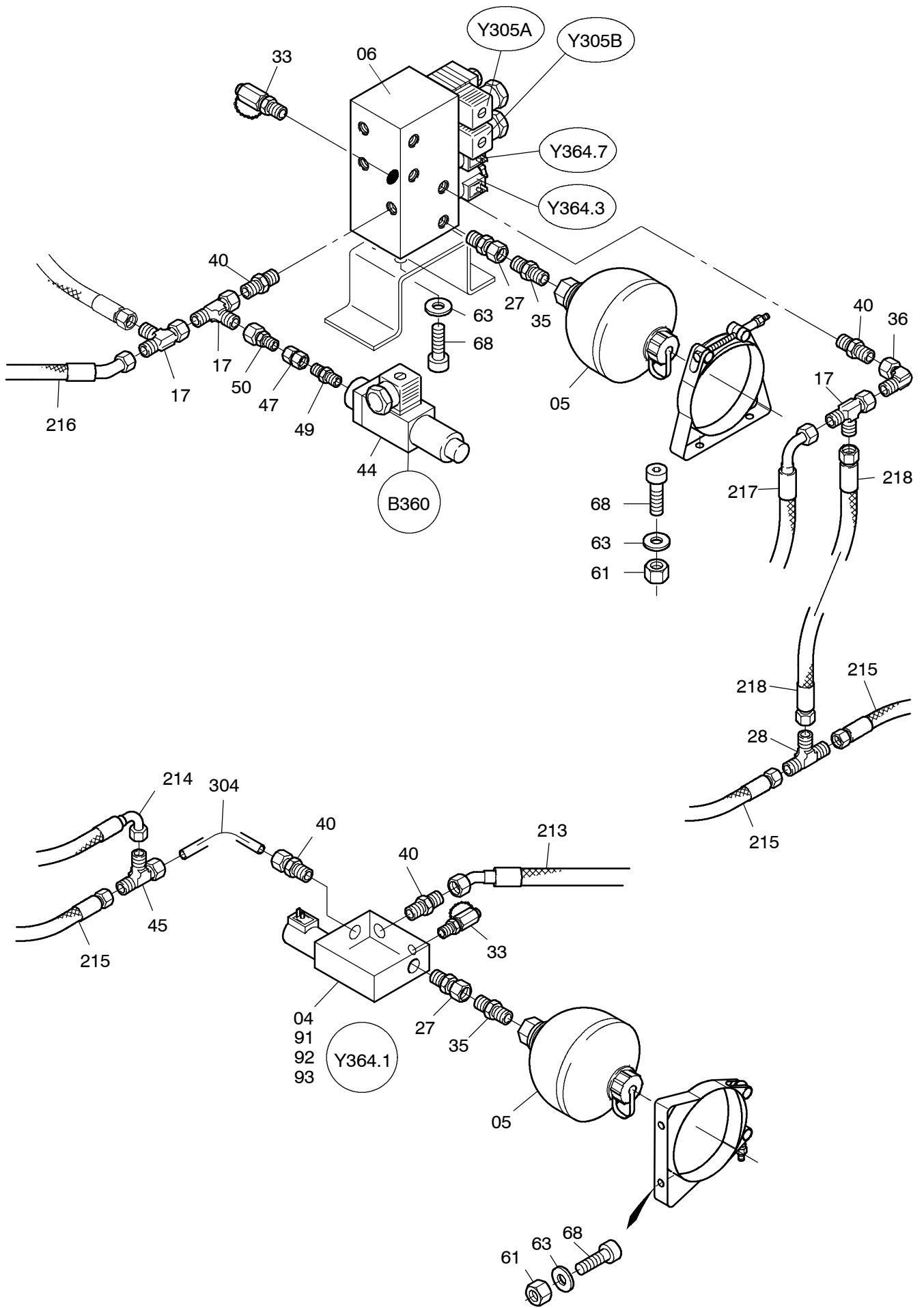


977-1805b



977-1805b

Seite/Page 2 / 7



977-1805b

Seite/Page 3 / 7

Bild-Nr Fig Fig Fig Fig Bild nr	ET-Nr Part-No No. de Piece No. de Pieza No. del Pezzo Detalj nr	Stückzahl Qty Qte Ctd Qta Antal		Gegenstand Description Designation Descripcion Designazione Benaemning
01	670 395 40	1	Abstützblock EL-Blatt: 993-0526	Controlblock outriggers see page: 993-0526
02	670 392 40	1	Lenkungsblock II EL-Blatt: 993-0528	Control block steering II see page: 993-0528
03	621 944 40	1	Ventilblock EL-Blatt: 90-3279	Valve block see page: 90-3279
04	621 026 40	1	Zylinder-Sperrventil, kpl. mit Bild-Nr.: 91-93	Non-return valve, assy. with fig-no.: 91-93
05	000 304 12	2	Hydro-Speicher	Accumulator
06	670 397 40	1	Hinterachslenkungsblock EL-Blatt: 993-0527	Control block rear axle-stering see page: 993-0527
07	621 945 40	2	Stromregelventil EI-Blatt: 90-3282	Flow control valve see page: 90-3282
08	324 208 40	1	Durchflussanzeiger EI-Blatt: 90-0338a	Flow indicator see page: 90-0338a
09	654 848 40	1	Steuerblock Enriegelung Lenkstange EI-Blatt: 993-0267	Control block steering rod end fixing see page: 993-0267
12	634 243 40	3	Stutzen	Socket
13	576 469 40	3	Stutzen	Socket
14	551 454 40	3	Stutzen	Socket
15	551 382 40	1	Stutzen	Socket
16	551 301 40	6	Stutzen	Socket
17	551 448 40	3	Stutzen	Socket
18	576 438 40	2	Stutzen	Socket
19	551 452 40	8	Stutzen	Socket
20	551 451 40	3	Stutzen	Socket
21	621 031 40	2	Stutzen	Socket
22	551 531 40	2	Stutzen	Socket
23	551 456 40	2	Stutzen	Socket
24	551 483 40	4	Stutzen	Socket
25	551 404 40	2	Stutzen	Socket
26	551 442 40	2	Stutzen	Socket
27	551 460 40	2	Stutzen	Socket
28	509 550 98	6	Stutzen	Socket
29	551 524 40	2	Stutzen	Socket
30	551 481 40	2	Stutzen	Socket
31	510 200 98	2	Verschlußschraube	Screw plug
32	551 349 40	3	Stutzen	Socket
33	153 646 40	5	Kupplung	Coupling
35	612 291 40	2	Stutzen	Socket
36	551 441 40	2	Stutzen	Socket

Hydraulik linke Seite
Hydraulic L.H.

977-1805b

Seite/Page 4 / 7

Bild-Nr Fig Fig Fig Fig Bild nr	ET-Nr Part-No No. de Piece No. de Pieza No. del Pezzo Detalj nr	Stückzahl Qty Qte Ctd Qta Antal		Gegenstand Description Designation Descripcion Designazione Benaemning
37	551 385 40	1	Stutzen	Socket
38	551 461 40	1	Stutzen	Socket
39	551 526 40	2	Stutzen	Socket
40	551 389 40	5	Stutzen	Socket
41	551 480 40	2	Stutzen	Socket
42	551 463 40	2	Stutzen	Socket
43	551 449 40	2	Stutzen	Socket
44	001 788 12	1	Druckschalter	Pressure switch
45	509 547 98	2	Stutzen	Socket
46	621 125 40	1	Stutzen	Socket
47	001 857 12	1	Stutzen	Socket
48	592 623 40	1	Stutzen	Socket
49	551 280 40	1	Stutzen	Socket
50	551 988 40	1	Stutzen	Socket
51	510 237 98	1	Verschlußschraube	Screw plug
52	655 268 40	1	Stutzen	Socket
53	001 622 12	1	Stutzen	Socket
54	509 545 98	1	Stutzen	Socket
60	511 420 98	2	Schraube	Bolt
61	509 862 98	4	Mutter	Nut
62	509 863 98	4	Mutter	Nut
63	510 321 98	10	Scheibe	Washer
64	510 314 98	8	Scheibe	Washer
65	509 798 98	2	Schraube	Bolt
-	288 906 40	1	Klebstoff für Schilder	Adhesive for plates
-	671 288 40	1	Schilder für Steuerblöcke	Plate for control blocks
68	509 819 98	10	Schraube	Bolt
69	509 794 98	4	Schraube	Bolt
70	056 290 40	nB	Kabelbinder	Cable strap
71	174 411 40	nB	Kabelbinder	Cable strap
91	410 441 12	1	Ventilgehäuse	Valve housing
92	410 440 12	1	Ventil	Valve
93	410 444 12	1	Magnet	Magnet
201	671 379 40	2	Schlauchleitung Abstützblock-Stutzen T (Horizontalzylinder vorne)	Hose assy. Outrigger control block A1- socket T; horizont cylinder front
202	671 560 40	2	Schlauchleitung Abstützblock-Stutzen T (Horizontalzylinder hinten)	Hose assy. Outrigger control block A1- socket T; horizont cylinder rear
203	671 381 40	2	Schlauchleitung Stutzen T-Horizontalzylinder rechts vorne A+B	Hose assy. socket T; horizont cylinder front r.h.A+B

Hydraulik linke Seite
Hydraulic L.H.

977-1805b

Seite/Page 5 / 7

Bild-Nr Fig Fig Fig Fig Bild nr	ET-Nr Part-No No. de Piece No. de Pieza No. del Pezzo Detalj nr	Stückzahl Qty Qte Ctd Qta Antal		Gegenstand Description Designation Descripcion Designazione Benaemning
204	671 383 40	2	Schlauchleitung Stutzen T-Horizontalzylinder links vorne A+B	Hose assy. socket T; horizont cylinder front l.h.A+B
205	671 384 40	2	Schlauchleitung Stutzen T-Horizontalzylinder links hinten A+B	Hose assy. socket T; horizont cylinder rear l.h.A+B
206	671 385 40	2	Schlauchleitung Stutzen T-Horizontalzylinder rechts hinten A+B	Hose assy. socket T; horizont cylinder rear r.h.A+B
207	671 386 40	1	Schlauchleitung Abstützblock, Stutzen K- Stutzen T (Federzylinder)	Hose assy. Outrigger control block B2, socket K-socket T (spring cylinder)
208	671 387 40	1	Schlauchleitung Stutzen RED-Federzylinder Achse 1	Hose assy. socket RED-spring cylinder Axle 1
209	671 388 40	1	Schlauchleitung Abstützblock, Stutzen K- Stutzen T (Federzylinder)	Hose assy. Outrigger control block B2, socket K - socket T (spring cylinder)
210	670 517 40	2	Schlauchleitung Stutzen T - Federzylinder Achse 4	Hose assy. socket T - spring cylinder Axle 4
211	671 389 40	1	Schlauchleitung Stutzen RED - Federzylinder Achse 5	Hose assy. socket RED - spring cylinder Axle 5
212	547 915 40	1	Schlauchleitung Abstützblock, Stutzen T- Federzylinder (Achse3)	Hose assy. Outrigger control block B2, Spring cylinder - Axle 3
213	671 390 40	1	Schlauchleitung Zylindersperrventil links- Magnetventil Y365 rechts	Hose assy. cylinder-non-return valve - Solenoid valve
214	671 176 40	1	Schlauchleitung Stutzen T - Federzylinder Achse 1	Hose assy. socket T - spring cylinder Axle 1
215	671 216 40	3	Schlauchleitung Stutzen T - Federzylinder Achse 2,4,5	Hose assy. socket T - spring cylinder Axle 2,4,5
216	671 391 40	1	Schlauchleitung Block Hinterachslenkung A3 - Federzylinder (Achse3)	Hose assy. Block rear axle-steering - Spring cylinder - Axle 3
217	671 392 40	1	Schlauchleitung Block Hinterachslenkung B3 - Stutzen RHD 16-S (rechts)	Hose assy. Block rear axle-steering - socket RHD 16-S
218	671 393 40	1	Schlauchleitung Block Hinterachslenkung B3 -	Hose assy. socket T - spring cylinder

**Hydraulik linke Seite
Hydraulic L.H.**

977-1805b

Seite/Page 6 / 7

Bild-Nr Fig Fig Fig Bild nr	ET-Nr Part-No No. de Piece No. de Pieza No. del Pezzo Detalj nr	Stückzahl Qty Qte Ctd Qta Antal		Gegenstand Description Designation Descripcion Designazione Benaemning
221	671 183 40	1	Schlauchleitung Lenkstangenentriegelung - Lenkstange	Hose assy. Unlocking of steering rod - steering rod
222	671 829 40	1	Schlauchleitung Stromregelventil 1 - Lenkungspumpe	Hose assy. Flow control valve 1 - steering pump
223	671 412 40	1	Schlauchleitung Lenkungsblock - Lenkungspumpe	Hose assy. Steering block - steering pump
224	671 413 40	1	Schlauchleitung Ventilblock - Notlenkpumpe	Hose assy. Valve block - emergency steering pump
301	671 414 40	1	Rohrleitung	Pipe assy.
302	671 415 40	1	Rohrleitung	Pipe assy.
303	671 416 40	1	Rohrleitung	Pipe assy.
304	671 417 40	1	Rohrleitung	Pipe assy.
305	671 418 40	1	Rohrleitung	Pipe assy.
306	671 419 40	1	Rohrleitung	Pipe assy.
307	671 420 40	1	Rohrleitung	Pipe assy.
308	671 421 40	1	Rohrleitung	Pipe assy.
309	671 422 40	1	Rohrleitung	Pipe assy.
310	671 423 40	1	Rohrleitung	Pipe assy.
311	671 424 40	1	Rohrleitung	Pipe assy.
312	671 425 40	1	Rohrleitung	Pipe assy.
313	671 426 40	1	Rohrleitung	Pipe assy.
314	671 427 40	1	Rohrleitung	Pipe assy.
315	671 428 40	1	Rohrleitung	Pipe assy.
			weitere Rohrverschraubungen s.EL-Blatt 90-9998, Anhang Rohre s.EL-Blatt 90-9959, Anhang Rohrschellen s.EL-Blatt 90-9995, Anhang	further unions see page 90-9998, annex Pipes see page 90-9959, annex Pipe clamps see page 90-9995, annex