

**977-1810**

Seite/Page 1 / 5

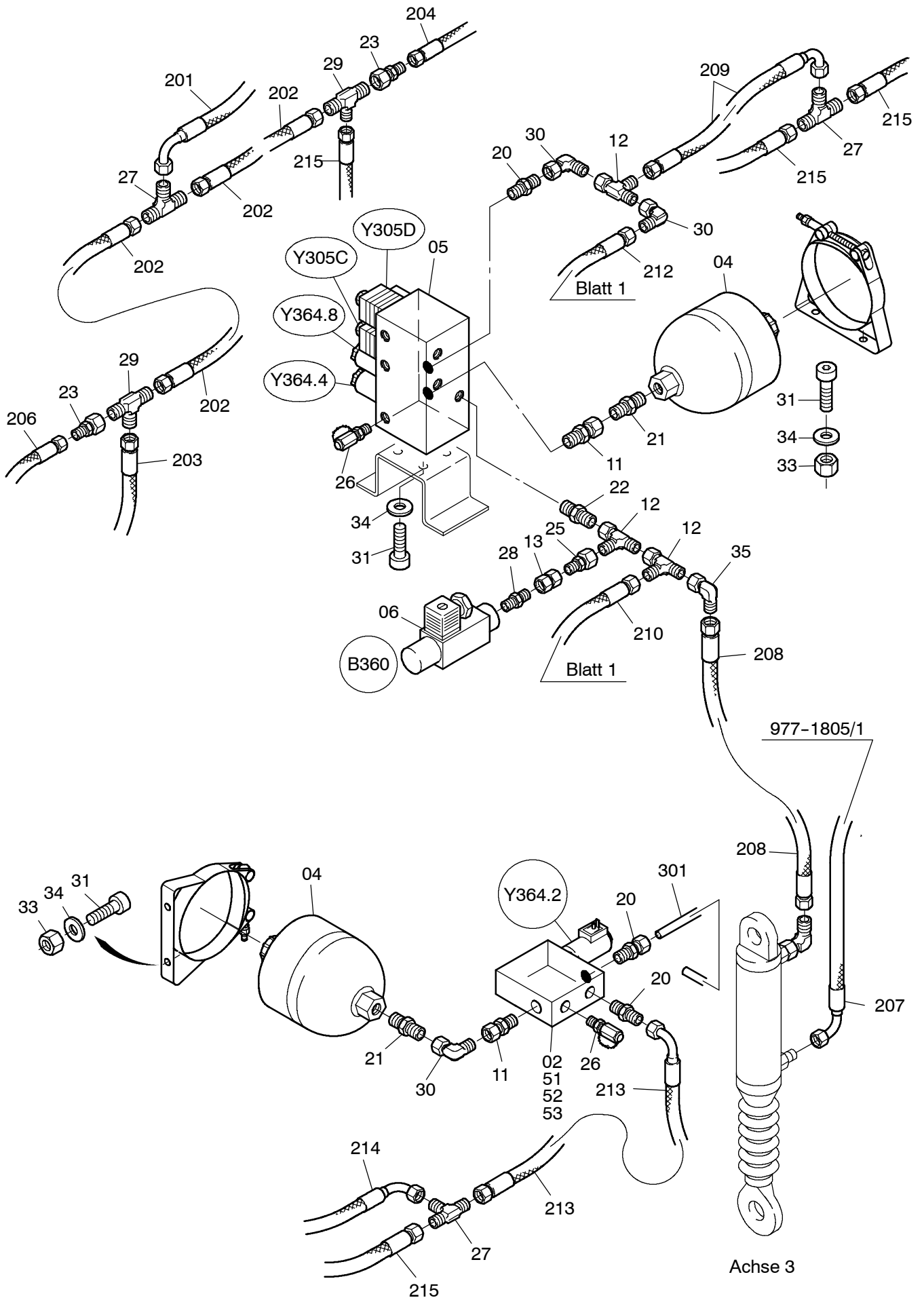


Bild-Nr Fig Fig Fig Fig Bild nr	ET-Nr Part-No No. de Piece No. de Pieza No. del Pezzo Detalj nr	Stückzahl Qty Qte Ctd Qta Antal		Gegenstand Description Designation Descrpcion Designazione Benaemning
01	001 647 12	1	Achsfederungsblock EI-Blatt: 993-0919	Suspension block see page: 993-0919
02	621 026 40	1	Zylinder Sperrventil, kpl. mit Bild-Nr.: 51-53	Non-return valve, assy. with fig-no.: 51-53
03	324 092 40	1	Wegeventil	Directional spool valve
04	000 304 12	2	Hydro-Speicher	Accumulator
05	670 397 40	1	Hinterachslenkungsblock EI-Blatt: 993-0527	Control block rear axle-steering see page 993-0527
06	001 788 12	1	Druckschalter	Pressure switch
11	551 146 40	4	Stutzen	Socket
12	551 448 40	6	Stutzen	Socket
13	001 857 12	1	Stutzen	Socket
14	551 481 40	1	Stutzen	Socket
15	551 989 40	1	Stutzen	Socket
16	551 479 40	1	Stutzen	Socket
17	551 444 40	1	Stutzen	Socket
18	551 349 40	1	Stutzen	Socket
19	551 452 40	2	Stutzen	Socket
20	551 389 40	6	Stutzen	Socket
21	612 291 40	2	Stutzen	Socket
22	551 510 40	1	Stutzen	Socket
23	551 526 40	2	Stutzen	Socket
24	551 443 40	3	Stutzen	Socket
25	551 988 40	1	Stutzen	Socket
26	153 646 40	5	Meß-Kupplung	Test Adapter
27	509 547 98	3	Stutzen	Socket
28	551 280 40	1	Stutzen	Socket
29	551 524 40	2	Stutzen	Socket
30	551 441 40	4	Stutzen	Socket
31	509 819 98	6	Schraube	Bolt
32	510 432 98	4	Schraube	Bolt
33	509 862 98	4	Mutter	Nut
34	510 321 98	10	Scheibe	Washer
-	288 906 40	1	Klebstoff für Schilder	Adhesive for plates
-	671 287 40	1	Schilder für Steuerblöcke	Plate for control blocks
37	056 290 40	nB	Kabelbinder	Cable strap
38	174 411 40	nB	Kabelbinder	Cable strap
51	410 441 12	1	Ventilgehäuse	Valve housing
52	410 440 12	1	Ventil	Valve
53	410 444 12	1	Magnet	Solenoid
201	671 404 40	2	Schlauchleitung Abstützblock-Stutzen K	Hose assy. Outrigger control block B2 -

Bild-Nr Fig Fig Fig Fig Bild nr	ET-Nr Part-No No. de Piece No. de Pieza No. del Pezzo Detalj nr	Stückzahl Qty Qte Ctd Qta Antal		Gegenstand Description Designation Descripcion Designazione Benaemning
202	671 210 40	2	Schlauchleitung Stutzen T - Stutzen TR	Hose assy. socket T - socket TR
203	670 517 40	2	Schlauchleitung Stutzen TR - Federzylinder Achse 2	Hose assy. socket TR - spring cylinder axle 2
204	671 387 40	1	Schlauchleitung Stutzen TR - Federzylinder Achse 1	Hose assy socket TR - spring cylinder axle 1
206	671 211 40	1	Schlauchleitung Stutzen TR - Federzylinder Achse 5	Hose assy. socket TR - spring cylinder axle 5
207	671 212 40	1	Schlauchleitung Abstützblock, Stutzen K - Federzylinder Achse 3	Hose assy. Outrigger control block C, - socket K - spring cylinder, a.3
208	671 213 40	1	Schlauchleitung Block Hinterachslenkung - Federzylinder Achse 3	Hose assy. block rear axle-steering - spring cylinder, axle 3
209	670 526 40	1	Schlauchleitung Block Hinterachslenkung - Stutzen T	Hose assy. Block rear axle steering - socket T
210	671 406 40	1	Schlauchleitung Federungsblock - Block Hinterachslenkung -	Hose assy. Suspension control block Block rear axle-steering -
211	670 521 40	1	Schlauchleitung Federungsblock - Wegeventil Y 365	Hose assy. Suspension control block Directional spool valve
212	670 806 40	1	Schlauchleitung Block Hinterachslenkung - Stutzen RHD	Hose assy. Block rear axle steering - socket RHD
213	670 727 40	1	Schlauchleitung Zylindersperrventil- Stutzen T	Hose assy. Cylinder non-return valve - socket T
214	671 176 40	1	Schlauchleitung Stutzen T - Federzylinder Achse 1	Hose assy. socket T - spring cylinder, axle 1
215	671 216 40	1	Schlauchleitung Stutzen T - Federzylinder Achse 4	Hose assy. Socket T- spring cylinder, axle 4
216	671 410 40	1	Schlauchleitung Federungsblock Block Hinterachslenkung	Hose assy. Suspension control block - block rear axle-steering
217	671 411 40	1	Schlauchleitung Federungsblock- Abstützblock (links)	Hose assy. Suspension control block outrigger control block L.H.
218	546 848 40	1	Schlauchleitung Federungsblock- Abstützblock (links)	Hose assy. Suspension control block - outrigger control block L.H.

<b>Bild-Nr</b> Fig Fig Fig Fig Bild nr	<b>ET-Nr</b> Part-No No. de Piece No. de Pieza No. del Pezzo Detalj nr	<b>Stückzahl</b> Qty Qte Ctd Qta Antal		<b>Gegenstand</b> Description Designation Descripcion Designazione Benaemning
301	671 429 40	1	Rohrleitung	Pipe assy.
302	671 430 40	2	Rohrleitung	Pipe assy.
303	671 414 40	1	Rohrleitung	Pipe assy.