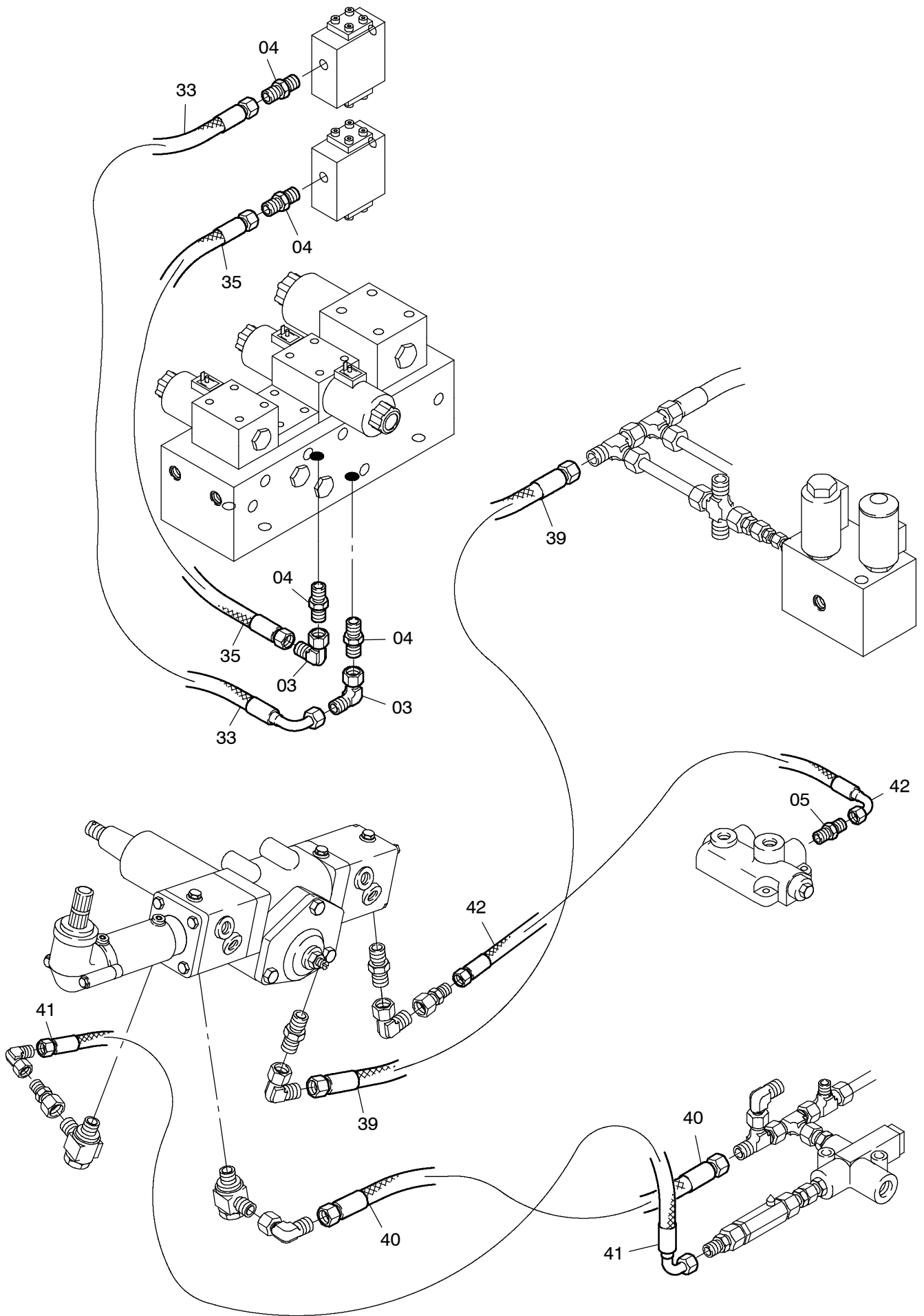
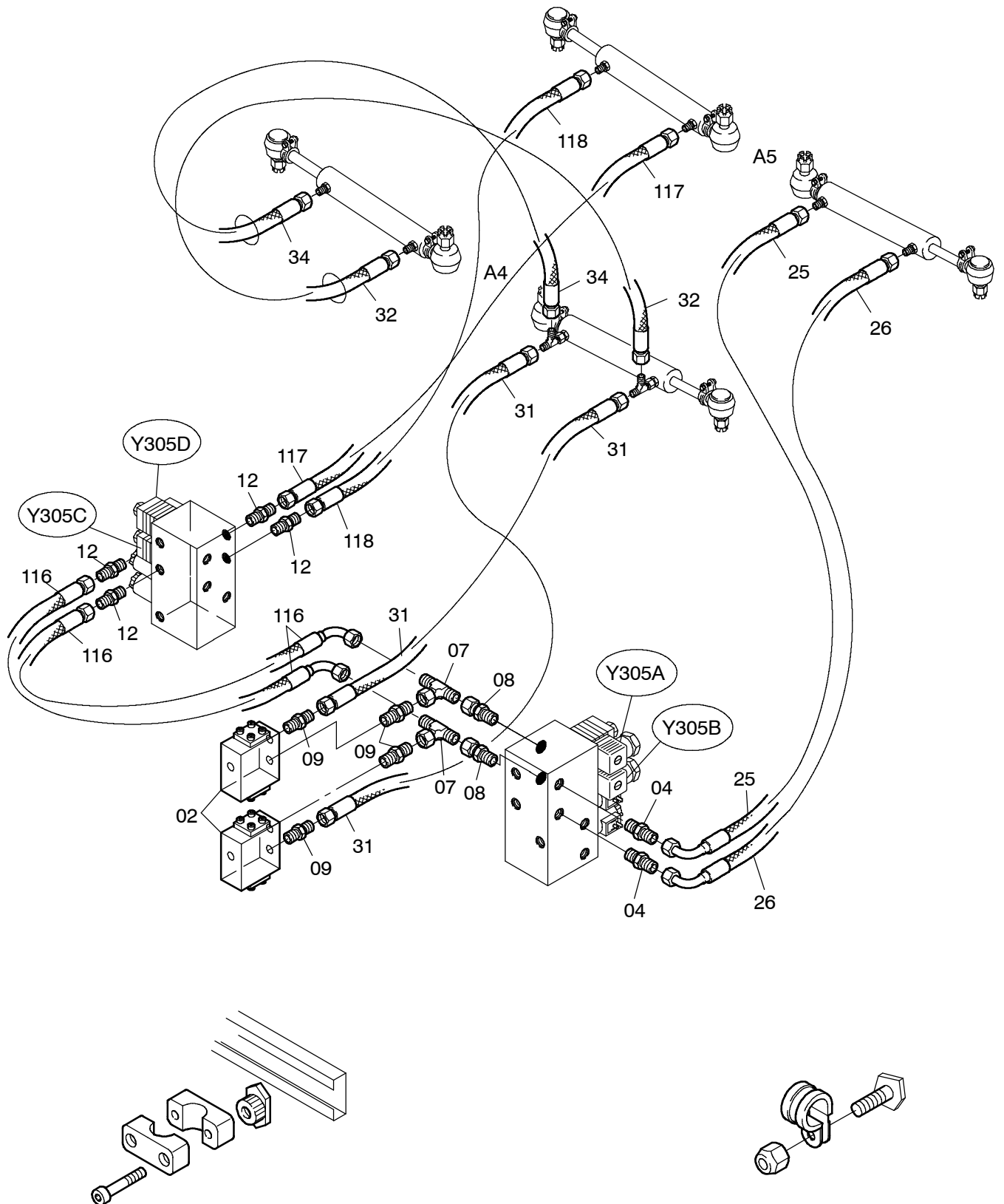


977-1825a



977-1825a

Seite/Page 2 / 5



977-1825a

Bild-Nr Fig Fig Fig Fig Bild nr	ET-Nr Part-No No. de Piece No. de Pieza No. del Pezzo Detalj nr	Stückzahl Qty Qte Ctd Qta Antal		Gegenstand Description Designation Descripcion Designazione Benaemning
01	543 715 40	1	Halbblock kpl. siehe El.-Blatt: 977-1915	Semi-Integral power steering gear assy. see page 977-1915
02	001 792 12	2	Stromteilventil	Flow divider valve
03	551 301 40	6	Stutzen	Socket
04	551 452 40	8	Stutzen	Socket
05	551 451 40	1	Stutzen	Socket
06	509 550 98	4	Stutzen	Socket
07	551 463 40	2	Stutzen	Socket
08	551 449 40	4	Stutzen	Socket
09	621 793 40	4	Stutzen	Socket
12	551 452 40	6	Stutzen	Socket
13	509 550 98	2	Stutzen	Socket
25	671 394 40	1	Schlauchleitung Block Hinterachslenkung B1 - Lenkzylinder (Achse 5)	Hose assy. Block rear axle steering- steering cylinder, axle 5
26	671 395 40	1	Schlauchleitung Block Hinterachslenkung B2 Lenkzylinder (Achse 5)	Hose assy. Block rear axle steering- steering cylinder axle 5
27	671 566 40	2	Schlauchleitung Block Hinterachslenkung C1 - Stutzen T	Hose assy. Block rear axle steering- socket T
28	671 567 40	2	Schlauchleitung Stutzen T - Halbblock Lenkkreis II,3,4	Hose assy. socket T - half block, steering II
29	670 179 40	1	Schlauchleitung Stutzen T - Lenkzylinder Achse 2	Hose assy. socket T - steering cylinder, axle II
30	670 509 40	1	Schlauchleitung Stutzen T - Lenkzylinder Achse 2	Hose assy. socket T - steering cylinder, axle II
31	671 397 40	2	Schlauchleitung Stromteiler - Stutzen T, Lenkzylinder Achse 4	Hose assy. Fluid divider - socket T, steering cylinder, axle 4
32	551 848 40	1	Schlauchleitung Stutzen T - Lenkzylinder Achse 4, rechts	Hose assy. socket T - steering cylinder, 4, r.h.
33	670 868 40	1	Schlauchleitung Stromteiler - Lenkungsblock B2	Hose assy. Fluid divider - steering block
34	671 398 40	1	Schlauchleitung Stutzen T - Lenkzylinder Achse 4, rechts	Hose assy. socket T - steering cylinder, 4, r.h.
35	551 853 40	1	Schlauchleitung Stromteiler - Lenkungsblock A2	Hose assy. Fluid divider - steering block

Bild-Nr Fig Fig Fig Bild nr	ET-Nr Part-No No. de Piece No. de Pieza No. del Pezzo Detalj nr	Stückzahl Qty Qte Ctd Qta Antal		Gegenstand Description Designation Descripcion Designazione Benaemning
36	551 859 40	2	Schlauchleitung Stutzen T, rechts - Stutzen T	Hose assy. socket T, r.h. - socket T
37	670 192 40	2	Schlauchleitung Stutzen T - Lenkzylinder, Achse 1	Hose assy. socket T - steering cylinder, axle 1
38	670 848 40	2	Schlauchleitung Stutzen T Halbblock, Lenkkreis 1	Hose assy. socket T half block, steering circuit 1
39	670 545 40	1	Schlauchleitung Stromregelventil 2 - Halbblock, Lenkkreis II	Hose assy. Flow control valve - half block, steering circuit II
40	671 401 40	1	Schlauchleitung Stromregelventil 2 - Halbblock Lenkkreis I,2	Hose assy. Flow control valve - half block, steering circuit I
41	671 405 40	1	Schlauchleitung Stromregelventil 2 - Halbblock Lenkkreis I	Hose assy. Flow control valve - half block, steering circuit II
42	671 577 40	1	Schlauchleitung Ventilblock Halbblock Lenkkreis II	Hose assy. Valve block half block, steering circuit II
116	670 843 40	1	Schlauchleitung Block Hinterachslenkung - Block Hinterachslenkung, links	Hose assy. Block rear axle steering - Block rear axle steering, L.H.
117	671 218 40	1	Schlauchleitung Block Hinterachslenkung - Lenkzylinder Achse 5	Hose assy. Block rear axle steering - steering cylinder axle 5
118	671 219 40	1	Schlauchleitung Block Hinterachslenkung - Lenkzylinder Achse 5	Hose assy. Block rear-axle steering steering cylinder axle 5
119	671 407 40	2	Schlauchleitung Block Hinterachslenkung - Stutzen T	Hose assy. Block rear-axle steering socket T
120	671 408 40	1	Schlauchleitung Stutzen T - Lenkzylinder Achse 2	Hose assy. socket T - steering cylinder axle 2
121	671 179 40	1	Schlauchleitung Stutzen T - Lenkzylinder Achse 2	Hose assy. socket T - steering cylinder axle 2
122	671 409 40	2	Schlauchleitung Stutzen T (links) - Lenkzylinder Achse 1	Hose assy. socket T (L.H.) - steering cylinder, axle 1