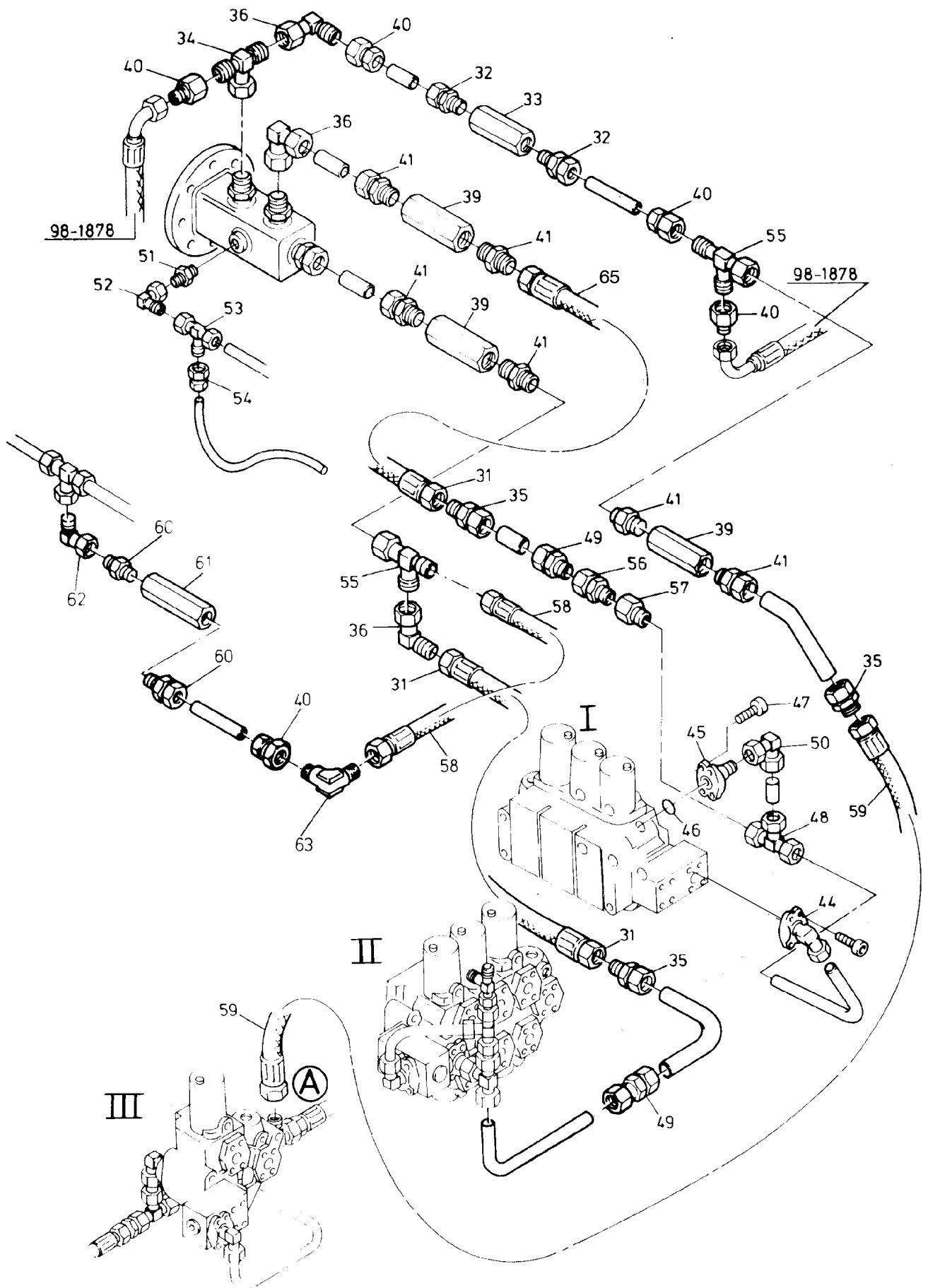
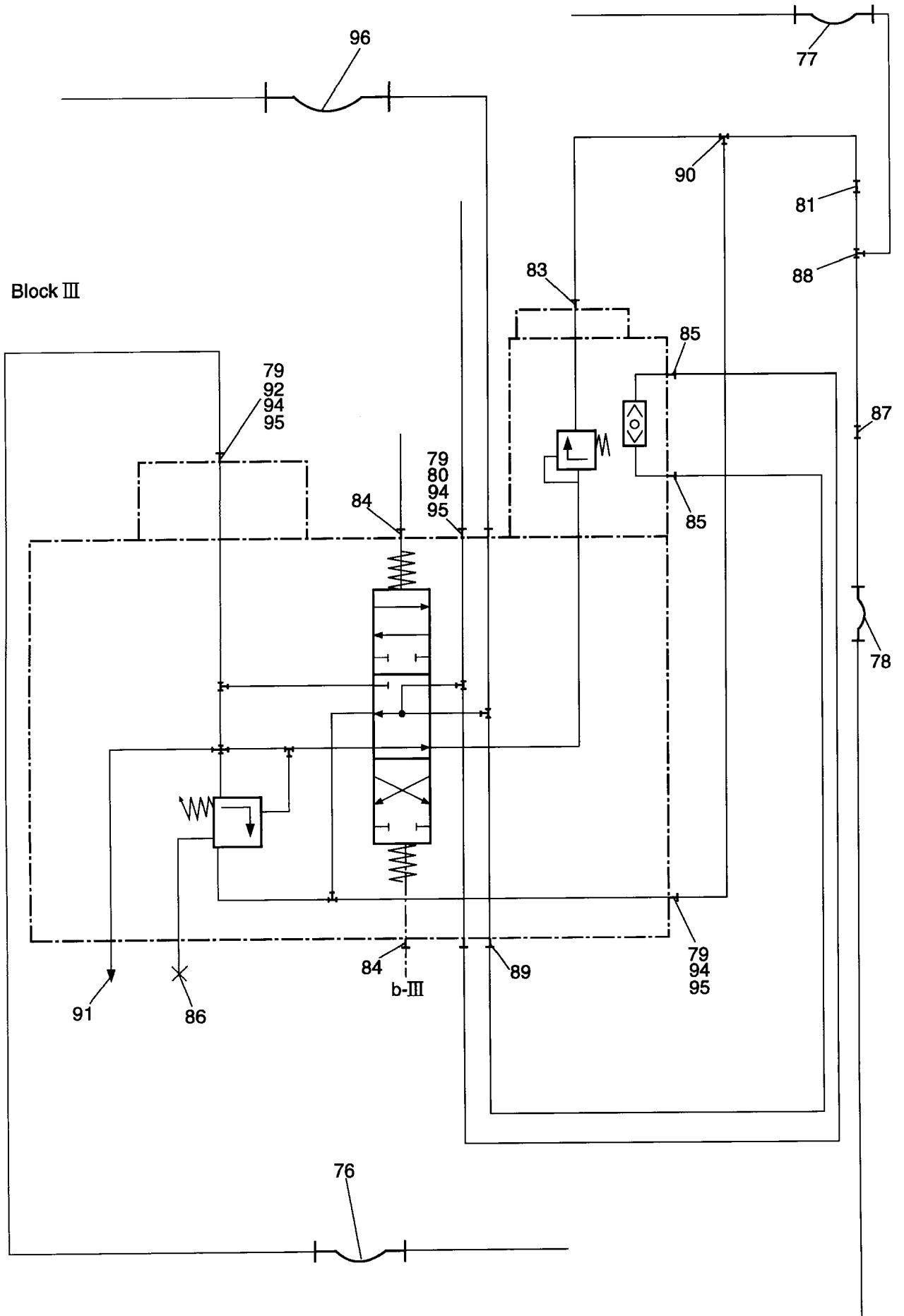


98-1805b



98-1805b



98-1805b

Bild-Nr Fig Fig Fig Fig Bild nr	ET-Nr Part-No No. de Piece No. de Pieza No. del Pezzo Detalj nr	Stückzahl Qty Qte Ctd Qta Antal		Gegenstand Description Designation Descripcion Designazione Benaemning
				495 970 40 392 216 40
			Bild 1	Graphic 1
01	-	1	3-fach Steuerblock siehe EL-Blatt 90-0448	3-Fold control block see page 90-0448
02	-	1	3-fach Steuerblock siehe EL-Blatt 90-0449	3-Fold control block see page 90-0449
03	-	1	1-fach Steuerblock siehe EL-Blatt 90-0450	1-Fold control block see page 90-0450
05	180 809 40	3	Flanschverbindung einschl. Bild-Nr. 06,07	Flange connection incl. fig-nos: 06,07
06	006 697 98	3	O-Ring	O-ring
07	319 258 99	12	Schraube	Screw
08	372 188 99	1	Verschraubung	Union
10	602 348 40	1	Schlauchleitung	Hose assy.
13	602 347 40	1	Schlauchleitung	Hose assy.
14	602 346 40	1	Schlauchleitung	Hose assy.
18	006 697 98	3	O-Ring	O-ring
19	319 263 99	12	Schraube	Bolt
20	343 855 99	12	Federring	Lock washer
23	638 949 40	1	Schlauchleitung (Pumpenverstellung)	Hose assy. (pump displacement)
24	343 856 99	12	Federring	Lock washer
25	153 646 40	3	Meßstutzen	Test socket
			Bild 2	Graphic 2
31	601 705 40	1	Schlauchleitung	Hose assy.
32	372 454 99	2	Verschraubung	Union
33	180 817 40	1	Sperrventil	Non-return valve
34	372 114 99	1	Verschraubung	Union
35	372 407 99	3	Verschraubung	Union
36	372 178 99	3	Verschraubung	Union
39	168 469 40	3	Sperrventil	Non-return valve
40	372 934 99	5	Verschraubung	Union
41	372 455 99	6	Verschraubung	Union
44	501 191 98	1	Flanschverbindung	Flange connection
45	180 940 40	1	Flanschverbindung einschl. Bild-Nr. 46,47	Flange connection incl. fig-nos: 46,47
46	145 785 40	1	O-Ring	O-ring
47	319 274 99	4	Schraube	Screw
48	371 979 99	1	Verschraubung	Union
49	505 869 98	2	Verschraubung	Union
50	372 187 99	1	Verschraubung	Union
51	372 452 99	1	Verschraubung	Union
Hydraulik, Pumpe - Steuerblöcke - Hydraulikölbehälter				98-1805b
Hydraulic, Pump - Control Blocks - Hydraulic Oil Tank				Seite/Page 4/6

Bild-Nr Fig Fig Fig Fig Bild nr	ET-Nr Part-No No. de Piece No. de Pieza No. del Pezzo Detalj nr	Stückzahl Qty Qte Ctd Qta Antal		Gegenstand Description Designation Descripcion Designazione Benaemning
52	372 175 99	1	Verschraubung	Union
53	371 956 99	1	Verschraubung	Union
54	372 908 99	1	Verschraubung	Union
55	371 959 99	2	Verschraubung	Union
56	371 934 99	1	Verschraubung	Union
57	372 847 99	1	Verschraubung	Union
58	255 853 40	1	Schlauchleitung	Hose assy.
59	601 704 40	1	Schlauchleitung	Hose assy.
60	372 430 99	2	Verschraubung	Union
61	080 572 40	1	Saugventil	Upstroke valve
62	372 177 99	1	Verschraubung	Union
63	372 716 99	1	Verschraubung	Union
65	601 703 40	1	Schlauchleitung	Hose assy.
			Bild 3	Graphic 3
76	-		Schlauchleitung siehe Bild 1 /Pos. 10	Hose assy. see graphic 1 /pos. 10
77	-		Schlauchleitung siehe EL-Blatt 98-1825b,etc.	Hose assy. see page 98-1825b,etc.
78	-		Schlauchleitung siehe Bild 2 /Pos. 59	Hose assy. see graphic 2 /pos. 59
79	180 809 40	3	Flanschverbindung einschl. Bild-Nr. 94 u. 95	Flange connection incl. fig-nos. 94 and 95
80	180 806 40	1	Flanschverbindung	Flange connection
81	373 683 99	1	Verschraubung	Union
82	373 693 99	1	Verschraubung	Union
83	500 674 98	1	Flanschverbindung	Flange connection
84	370 312 99	2	Verschraubung	Union
85	500 145 98	2	Verschraubung	Union
86	180 113 40	1	Verschraubung	Union
87	372 934 99	1	Verschraubung	Union
88	372 618 99	1	Verschraubung	Union
89	372 412 99	1	Verschraubung	Union
90	372 628 99	1	Verschraubung	Union
91	153 646 40	2	Messkupplung	Test coupling
92	180 940 40	1	Flanschverbindung	Flange connection
93	372 619 99	1	Verschraubung	Union
94	006 697 98	3	O-Ring	O-ring
95	319 258 99	12	Schraube	Bolt
96	270 434 40	1	Schlauchleitung	Hose assy.
Hydraulik, Pumpe - Steuerblöcke - Hydraulikölbehälter Hydraulic, Pump - Control Blocks - Hydraulic Oil Tank				98-1805b Seite/Page 5/6

Bild-Nr Fig Fig Fig Fig Bild nr	ET-Nr Part-No No. de Piece No. de Pieza No. del Pezzo Detalj nr	Stückzahl Qty Qte Ctd Qta Antal	Gegenstand Description Designation Descripcion Designazione Benaemning
			<p>weitere Rohrverschraubungen further unions s. EL-Blatt 90-9998, Anhang see page 90-9998, annex</p> <p>Rohre Pipes s. EL-Blatt 90-9959, Anhang see page 90-9959, annex</p> <p>Rohrschellen Pipe clamps s. EL-Blatt 90-9995, Anhang see page 90-9995, annex</p>
<p>Hydraulik, Pumpe - Steuerblöcke - Hydraulikölbehälter Hydraulic, Pump - Control Blocks - Hydraulic Oil Tank</p>			<p>98-1805b Seite/Page 6/6</p>