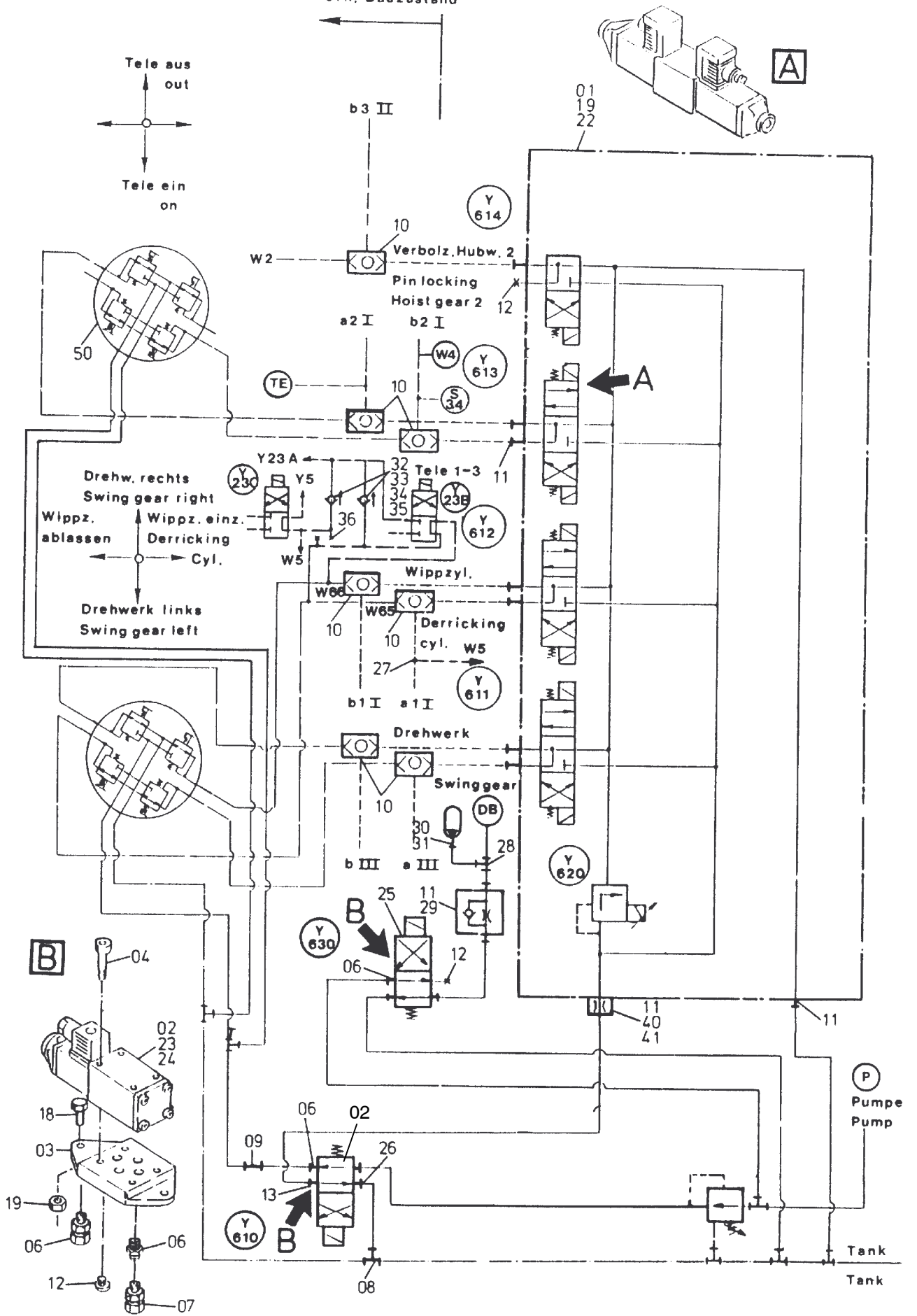
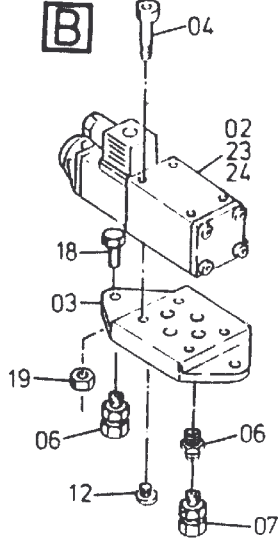


Vorh. Bauzustand



B



98-1896

Bild-Nr Fig Fig Fig Fig Bild nr	ET-Nr Part-No No. de Piece No. de Pieza No. del Pezzo Detalj nr	Stückzahl Qty Qte Ctd Qta Antal		Gegenstand Description Designation Descripcion Designazione Benaemning
01	-	1	Steuerplatte mit Magnet- ventilen (Y 611,612,613,614 +620)	Control plate with solenoid valves
02	226 959 40	2	Magnetventil (Y 610 + Y 630)	Solenoid valve
03	256 866 40	1	Grundplatte	Base plate
04	319 174 99	8	Schraube	Screw
06	371 453 99	3	Verschraubung	Union
07	372 898 99	1	Verschraubung	Union
08	373 759 99	2	Verschraubung	Union
09	370 403 99	1	Verschraubung	Union
10	256 662 40	7	Wechselventil	Shuttle valve
11	370 312 99	15	Verschraubung	Union
12	180 477 40	2	Verschlußstopfen	Plug
13	372 895 99	1	Verschraubung	Union
18	307 732 99	4	Schraube	Bolt
19	332 110 99	6	Mutter	Nut
22	308 538 99	2	Schraube	Bolt
23	253 577 40	10	Schild	Plate
24	243 420 40	10	Schlüsselring	Ring
25	176 223 40	1	Grundplatte	Base plate
26	370 314 99	1	Verschraubung	Union
27	371 952 99	1	Verschraubung	Union
28	372 107 99	1	Verschraubung	Union
29	226 480 40	1	Drosselrückschlagventil	Throttle check valve
30	226 478 40	1	Hydrospeicher	Accumulator
31	331 700 99	1	Verschraubung	Union
32	500 366 98	1	Rückschlagventil	Non-return valve
33	371 953 99	1	Verschraubung	Union
34	373 747 99	2	Verschraubung	Union
35	372 613 99	1	Verschraubung	Union
36	371 854 99	2	Verschlußstopfen	Plug
40	419 288 40	1	Düsenträger	Nozzle holder
41	255 390 40	1	Leerlaufdüse	Pilot jet
50	-		Vorsteuergerät siehe EL-Blatt 98-1835 weitere Rohrverschraubungen s. EL-Blatt 90-9998, Anhang	Pilot oil unit see page 98-1835 further unions see page 90-9998, annex
			Rohre s. EL-Blatt 90-9959, Anhang	Pipes see page 90-9959, annex
			Rohrschellen s. EL-Blatt 90-9995, Anhang	Pipe clamps see page 90-9995, annex