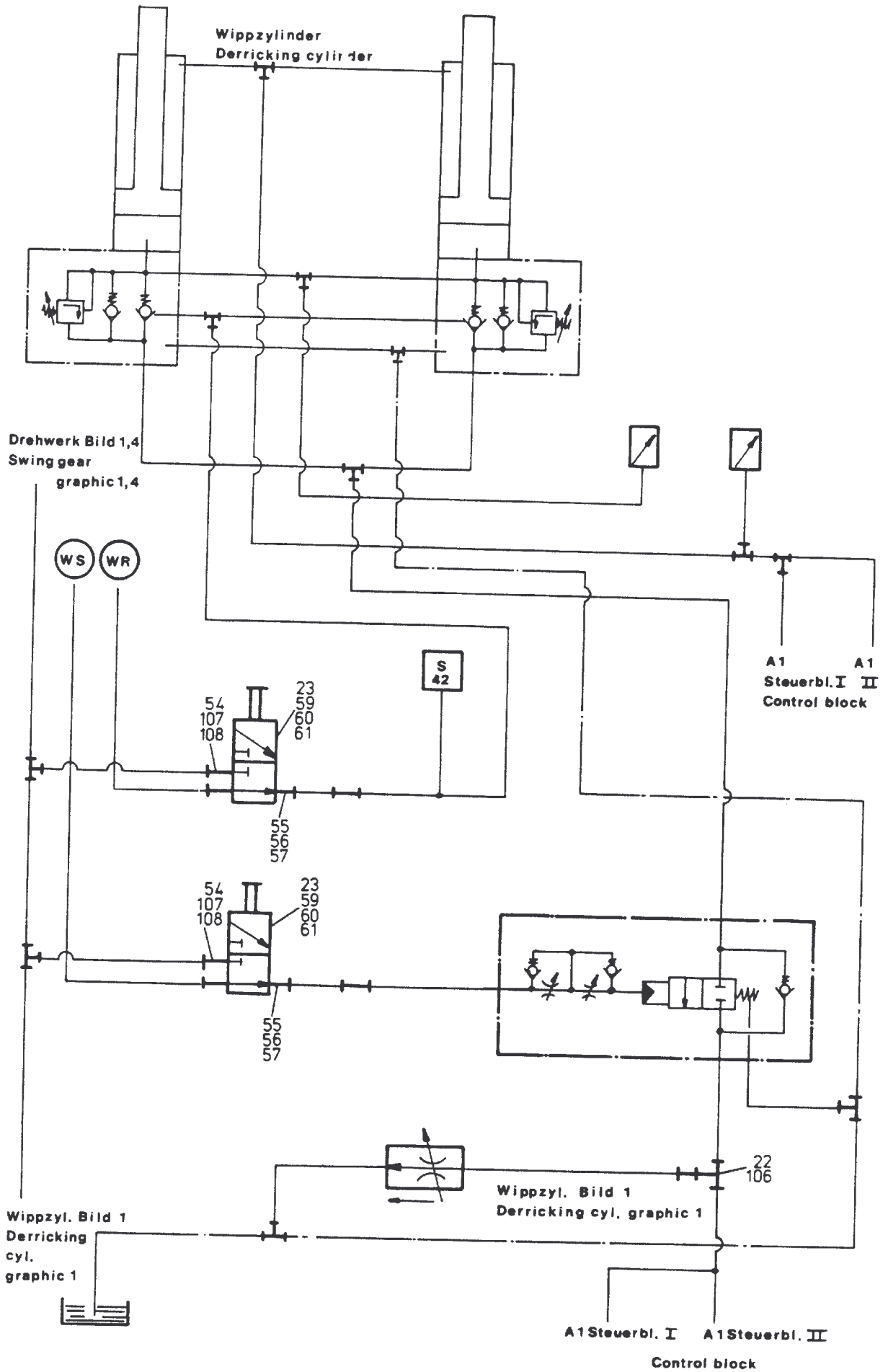
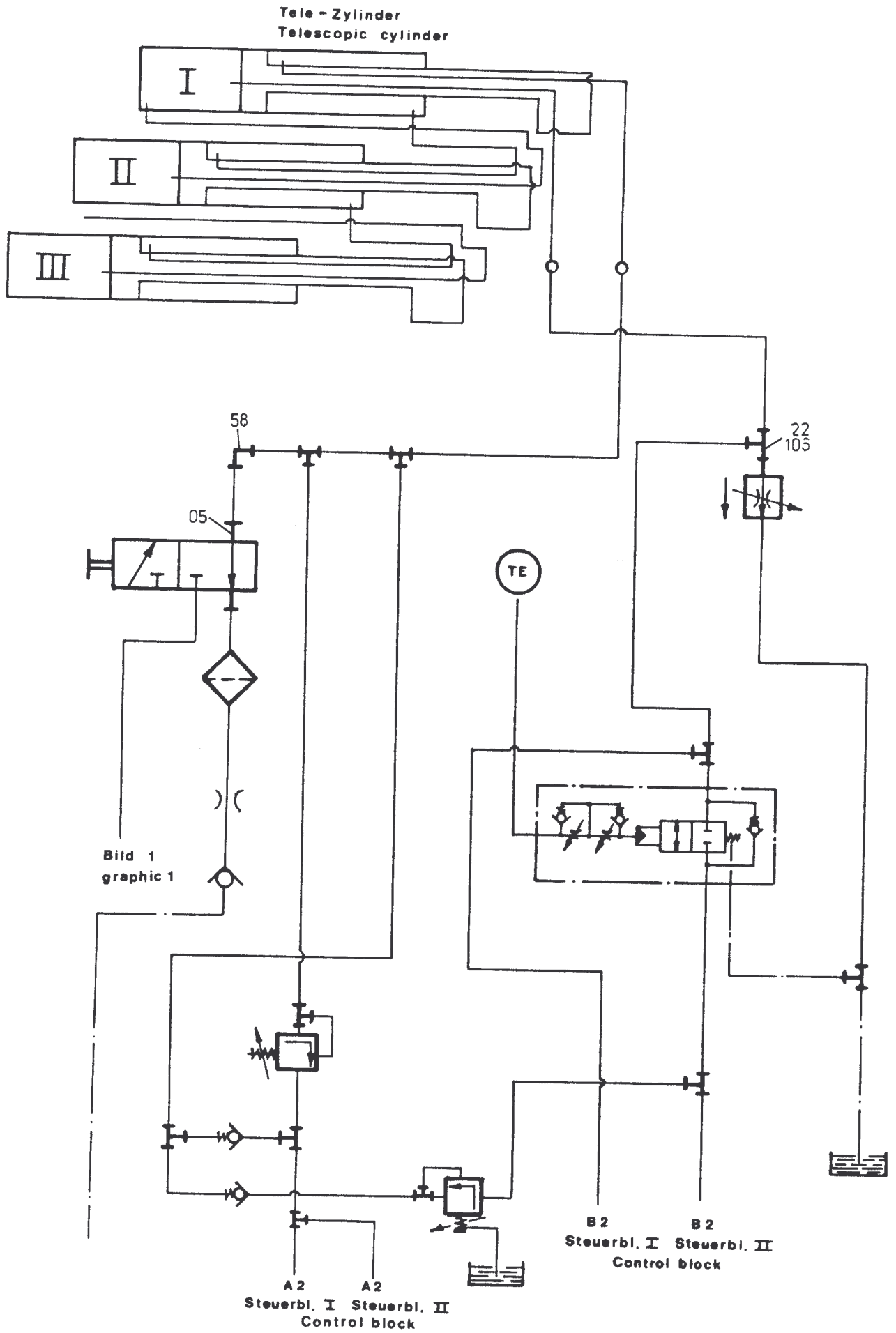


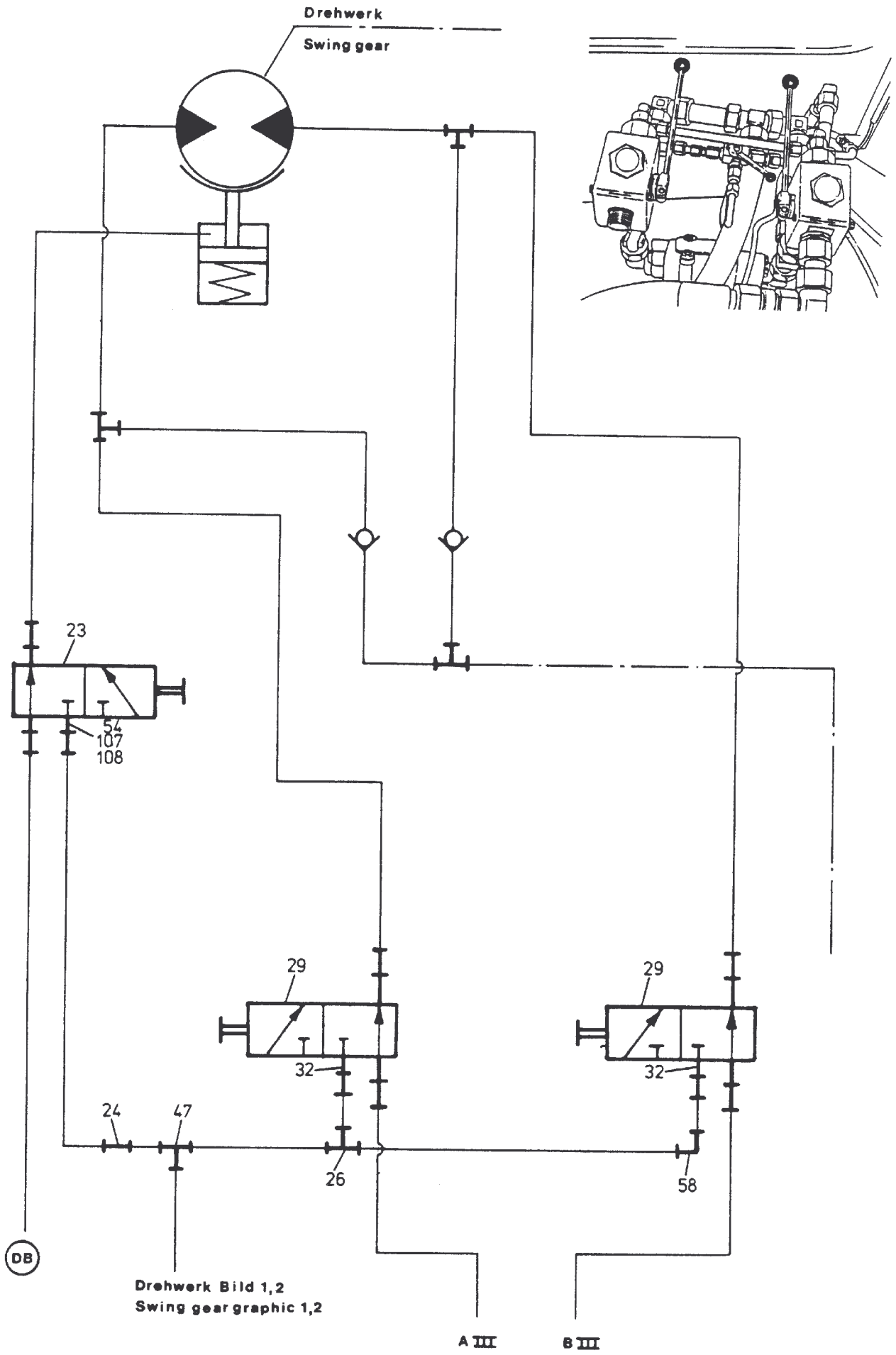
98-1898



98-1898

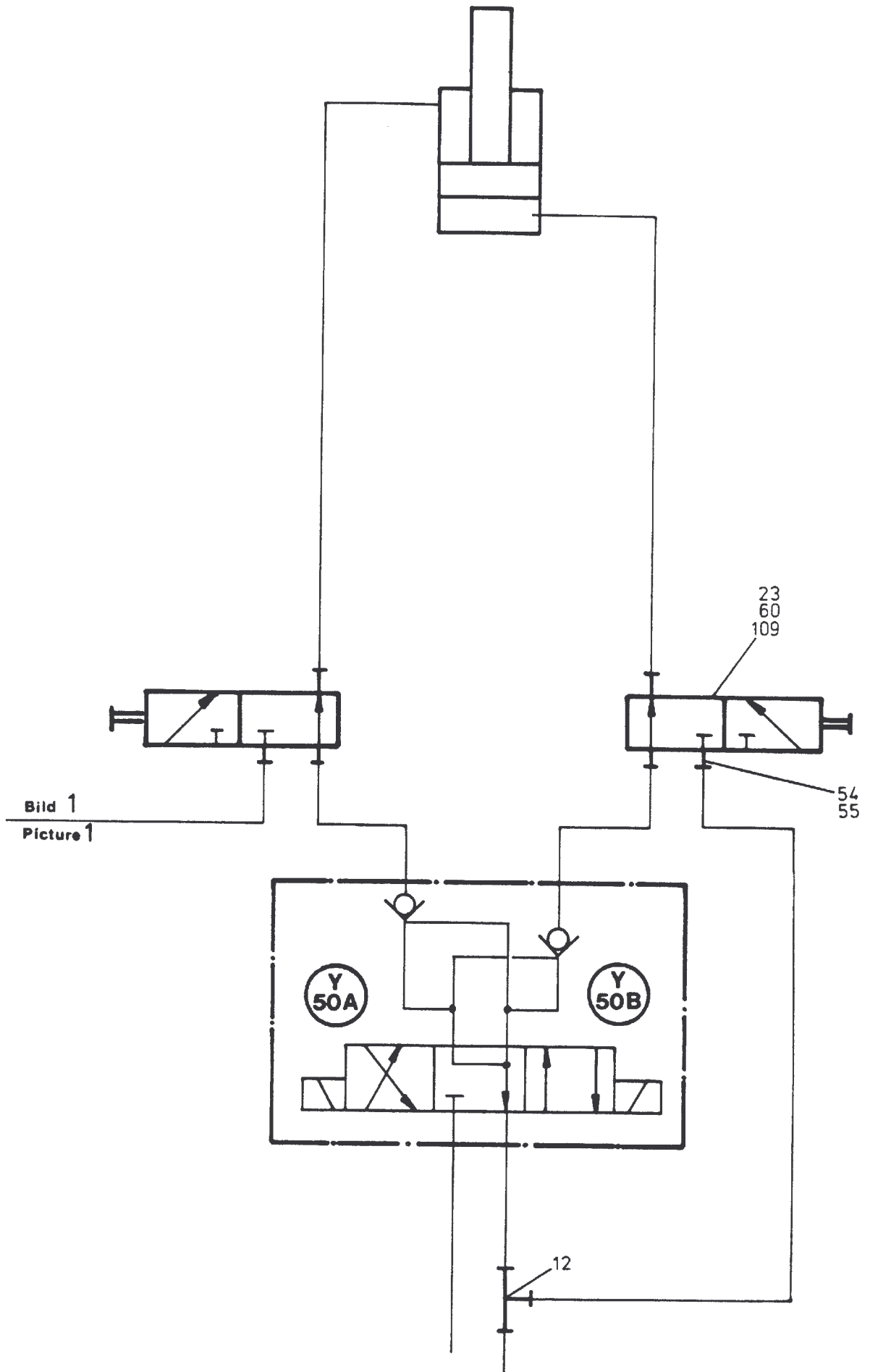


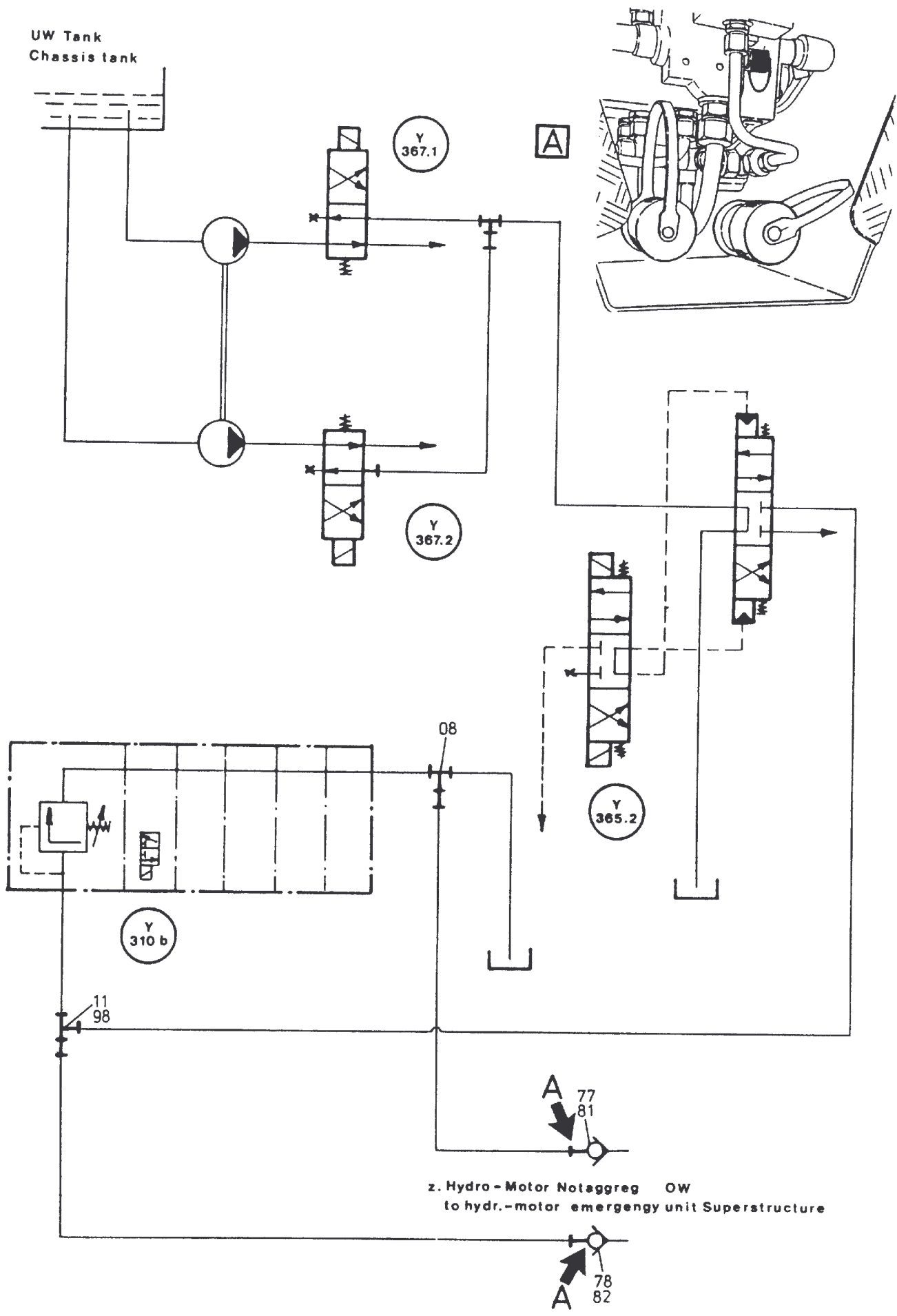
98-1898

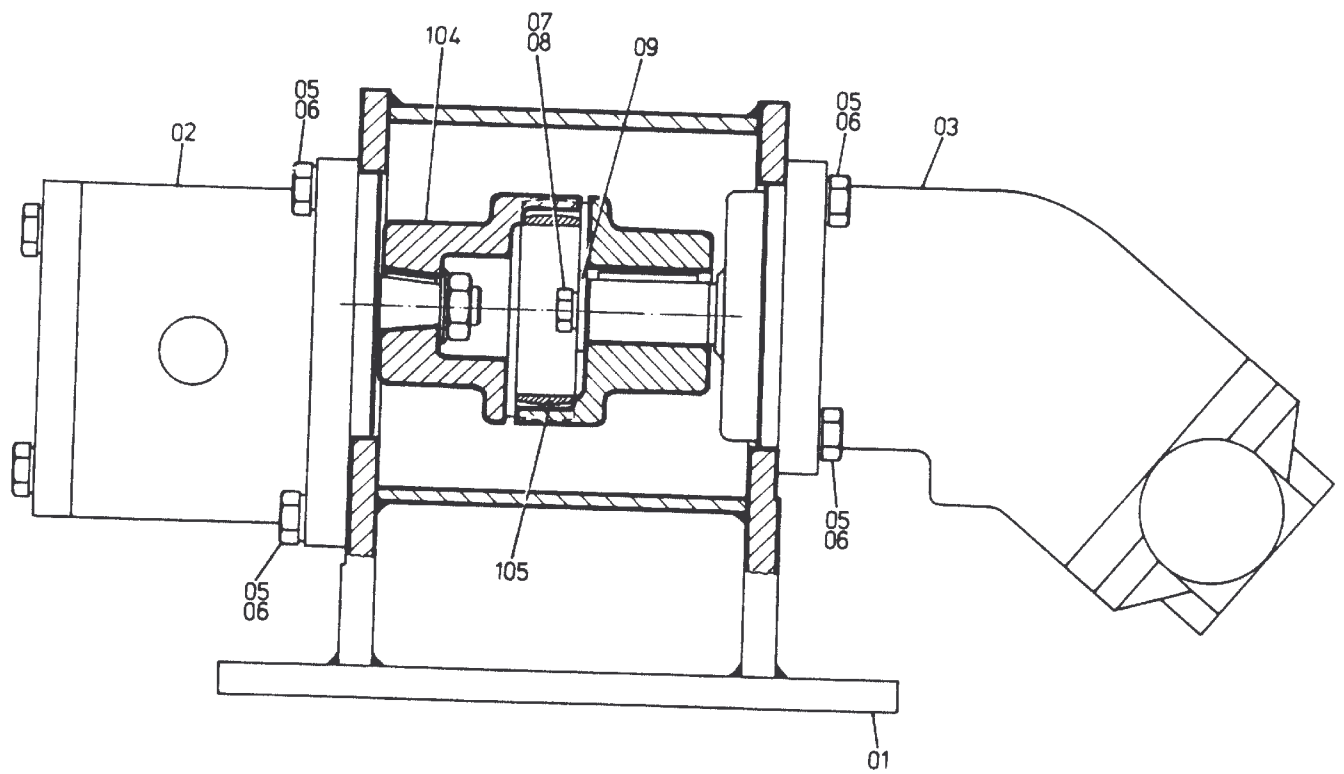


98-1898

Seite/Page 4 / 11







98-1898

Seite/Page 7 / 11

Bild-Nr Fig Fig Fig Fig Bild nr	ET-Nr Part-No No. de Piece No. de Pieza No. del Pezzo Detalj nr	Stückzahl Qty Qte Ctd Qta Antal		Gegenstand Description Designation Descripcion Designazione Benaeming
			Bild 1	Graphic 1
01	434 317 40	1	Notpumpenaggregat, kpl. (siehe Bild 7)	Emergency pump unit assy. (see graphic 7)
02	435 361 40	2	Halter für Aggregat	Retainer for pump unit
03	372 461 99	1	Verschraubung	Union
04	173 468 40	1	Druckbegrenzungsventil	Pressure relief valve
06	047 536 40	2	Drosselventil	Flow control valve
07	370 314 99	3	Verschraubung	Union
08	371 956 99	2	Verschraubung	Union
10	004 131 98	1	Meßstutzen	Test socket
11	372 132 99	2	Verschraubung	Union
15	372 967 99	1	Verschraubung	Union
16	372 181 99	2	Verschraubung	Union
17	371 437 99	2	Verschraubung	Union
18	372 617 99	1	Verschraubung	Union
19	372 915 99	1	Verschraubung	Union
20	372 109 99	1	Verschraubung	Union
21	371 976 99	1	Verschraubung	Union
24	372 959 99	2	Verschraubung	Union
25	372 111 99	1	Verschraubung	Union
26	372 130 99	3	Verschraubung	Union
27	256 960 40	1	Rückschlagventil	Non-return valve
28	372 413 99	2	Verschraubung	Union
36	372 917 99	1	Verschraubung	Union
37	307 804 99	4	Schraube	Bolt
38	308 563 99	2	Schraube	Bolt
47	371 974 99	2	Verschraubung	Union
49	372 906 99	1	Verschraubung	Union
50	371 954 99	2	Verschraubung	Union
51	372 423 99	1	Verschraubung	Union
52	372 109 99	1	Verschraubung	Union
58	372 182 99	7	Verschraubung	Union
69	372 437 99	1	Verschraubung	Union
70	372 429 99	1	Verschraubung	Union
71	372 184 99	1	Verschraubung	Union
72	255 679 40	1	Verschraubung	Union
73	160 367 40	1	Flanschverschraubung	Flange joint
74	180 484 40	1	Flanschverschraubung	Flange joint
75	394 982 40	1	Schlauch NW 20x8000	Hose

Bild-Nr Fig Fig Fig Fig Bild nr	ET-Nr Part-No No. de Piece No. de Pieza No. del Pezzo Detalj nr	Stückzahl Qty Qte Ctd Qta Antal		Gegenstand Description Designation Descripcion Designazione Benaemning
76	394 983 40	1	Schlauch NW 12x8000	Hose
77	081 495 40	1	Kupplungsmuffe 20	Coupling sleeve
78	270 857 40	1	Kupplungsmuffe 12	Coupling sleeve
79	081 497 40	2	Kupplungsstecker 20	Coupler plug
80	208 894 40	2	Kupplungsstecker 12	Coupler plug
81	208 893 40	1	Verschlußstopfen 20	Plug
82	208 897 40	1	Verschlußstopfen 12	Plug
83	081 496 40	1	Verschlußkappe 20	Tube pole cap
84	208 896 40	2	Verschlußkappe 12	Tube pole cap
85	256 061 40	1	Druckreduzierventil	Pressure reducing valve
86	167 668 40	1	Anschlußplatte	Connector plate
87	319 174 99	4	Schraube	Screw
88	434 355 40	1	Halter für Ventile	Retainer for valves
90	372 129 99	1	Verschraubung	Union
91	371 973 99	1	Verschraubung	Union
92	004 398 98	1	Meßstutzen	Test socket
97	319 133 99	2	Schraube	Screw
99	332 110 99	8	Mutter	Nut
100	372 173 99	1	Verschraubung	Union
101	372 175 99	1	Verschraubung	
108	370 312 99	3	Verschraubung	
			Bild 2	Graphic 2
22	372 629 99	2	Verschraubung	Union
23	159 924 40	2	Kugelhahn	Ball cock
54	500 481 98	6	Verschraubung	Union
55	371 452 99	2	Verschraubung	Union
56	372 172 99	4	Verschraubung	Union
57	370 403 99	2	Verschraubung	Union
59	434 039 40	2	Halter (für Bild-Nr. 23)	Retainer (for fig-no: 23)
60	302 860 99	4	Schraube	Bolt
61	047 354 40	2	Schelle	Clamp
106	372 993 99	1	Verschraubung	Union
107	372 171 99	5	Verschraubung	Union
			Bild 3	Graphic 3
05	145 730 40	1	Kugelhahn	Ball cock
22	372 629 99	1	Verschraubung	Union
58	372 182 99	7	Verschraubung	Union
106	372 993 99	1	Verschraubung	Union
			Bild 4	Graphic 4
23	159 924 40	1	Kugelhahn	Ball cock

Bild-Nr Fig Fig Fig Bild nr	ET-Nr Part-No No. de Piece No. de Pieza No. del Pezzo Detalj nr	Stückzahl Qty Qte Ctd Qta Antal		Gegenstand Description Designation Descripcion Designazione Benaemning
24	372 959 99	1	Verschraubung	Union
26	372 130 99	1	Verschraubung	Union
29	256 443 40	2	Kugelhahn	Ball cock
32	372 978 99	2	Verschraubung	Union
47	371 974 99	1	Verschraubung	Union
54	500 481 98	2	Verschraubung	Union
58	372 182 99	1	Verschraubung	Union
107	372 171 99	2	Verschraubung	Union
108	370 312 99	3	Verschraubung	Union
			Bild 5	Graphic 5
12	371 953 40	1	Verschraubung	Union
23	159 924 40	2	Kugelhahn	Ball cock
54	500 481 98	2	Reduzierschraubung	Reducing union
55	371 452 99	2	Verschraubung	Union
60	302 860 99	4	Schraube	Bolt
109	435 585 40	2	Haltewinkel	Angle retainer
			Bild 6	Graphic 6
08	371 956 99	1	Verschraubung	Union
11	372 132 99	1	Verschraubung	Union
77	270 859 40	1	Kupplungsmuffe 20	Coupling sleeve
78	270 857 40	1	Kupplungsmuffe 12	Coupling sleeve
81	208 893 40	1	Verschlußstopfen 20	Plug
82	208 897 40	1	Verschlußstopfen 12	Plug
98	371 502 99	1	Verschraubung	Union
			Bild 7	Graphic 7
01	434 302 40	1	Konsole	Console
02	394 910 40	1	Hydr. Motor	Hydr. motor
-	754 999 73	1	Dichtsatz (zu Bild-Nr. 02)	Seal kit (to fig-no: 02)
03	394 911 40	1	Hydr. Pumpe	Hydr. pump
05	307 754 99	8	Schraube	Bolt
06	346 510 99	8	Federring	Lock washer
07	307 729 99	1	Schraube	Bolt
08	346 499 99	1	Federring	Lock washer
09	161 596 40	1	Scheibe	Disk
104	434 318 40	1	Kupplung kpl. (einschl. Bild-Nr. 105)	Coupling assy. (incl. fig-no: 105)
105	997 891 73	1	elastischer Zwischenring weitere Rohrverschraubungen s. EL-Blatt 90-9998, Anhang	elast. intermediate ring further unions see page 90-9998, annex
			Rohre	Pipes

Bild-Nr	ET-Nr	Stückzahl	Gegenstand
Fig	Part-No	Qty	Description
Fig	No. de Piece	Qte	Designation
Fig	No. de Pieza	Ctd	Descripcion
Fig	No. del Pezzo	Qta	Designazione
Bild nr	Detalj nr	Antal	Benaemning

s. EL-Blatt 90-9959, Anhang see page 90-9959, annex

Rohrschellen Pipe clamps
s. EL-Blatt 90-9995, Anhang see page 90-9995, annex