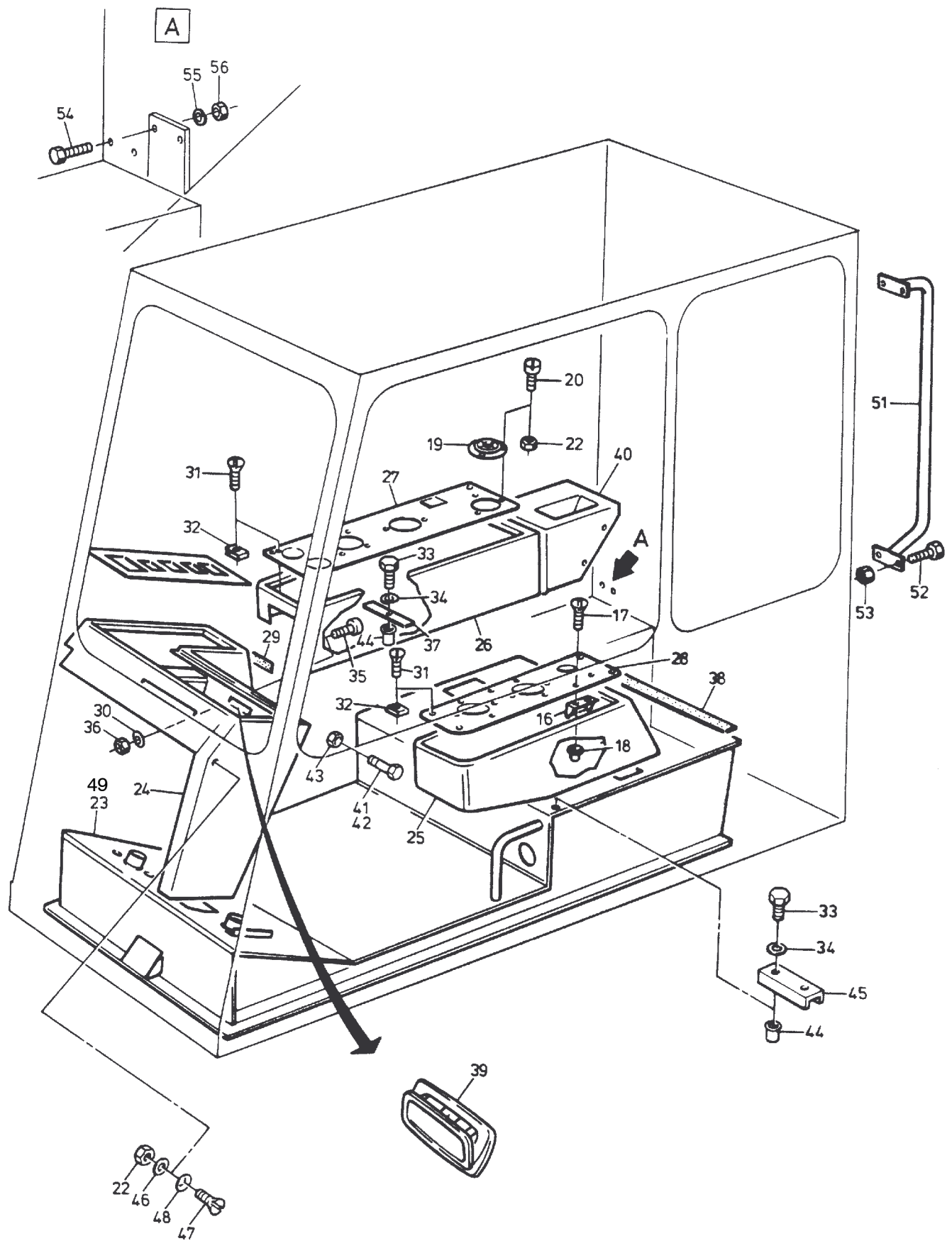


98-1900

Seite/Page 1 / 4



98-1900

Seite/Page 2 / 4

Bild-Nr Fig Fig Fig Fig Bild nr	ET-Nr Part-No No. de Piece No. de Pieza No. del Pezzo Detalj nr	Stückzahl Qty Qte Ctd Qta Antal		Gegenstand Description Designation Descripcion Designazione Benaemning
			Bild 1	Graphic 1
00	-	1	Kabine siehe EL-Blatt 130-1900a, etc.	Cabin see page 130-1900-a, etc.
01	-	-	Verglasung siehe EL-Blatt 130-1901a, etc.	Glazing see page 130-1901a, etc.
02	255 430 40	1	Fahrersitz	Driver's seat
03	307 750 99	4	Schraube	Bolt
04	346 510 99	4	Federring	Lock washer
05	*	1	Bodenmatte	Floor mat
06	*	1	Trittleiste	Foot board
07	325 264 99	12	Schraube	Screw
08	307 777 99	3	Schraube	Bolt
09	346 500 99	3	Federring	Lock washer
10	332 113 99	3	Mutter	Nut
11	269 032 40	1	Kopfstütze (Kundenwunsch)	Neck-rest (optional equipment)
12	393 965 40	2	Armlehne (Kundenwunsch)	Arm rest (optional equipment)
14	348 658 40	1	Innenspiegel	Inner mirror
15	318 577 99	2	Schraube	Screw
-	447 614 40	1	Feuerlöscher	Fire extinguisher
			Bild 2	Graphic 2
16	299 330 40	1	Winkel	Angle
17	318 578 99	2	Schraube	Screw
18	288 821 40	2	Blindniet-Mutter	Blind rivet-nut
19	099 423 40	1	Dosenlibelle	Box level
20	321 011 99	3	Schraube	Screw
22	332 109 99	7	Mutter	Nut
23	336 164 40	1	Podest	Platform
24	326 023 40	1	Armaturenpult	Instrument panel
25	258 659 40	1	Konsole	Bracket
26	260 030 40	1	Steuerpult	Control board
27	408 560 40	1	Instrumentenplatte, rechts	Instrument plate, r.h.
28	408 559 40	1	Instrumentenplatte, links	Instrument plate, l.h.
29	*		Köderprofil	Sealing profile
30	340 463 99	10	Scheibe	Washer
31	318 578 99	22	Schraube	Screw
32	269 159 40	22	Blechmutter	Nut
33	308 553 99	3	Schraube	Bolt
34	346 510 99	3	Federring	Lock washer
35	320 821 99	6	Schraube	Screw
36	332 110 99	6	Mutter	Nut
Fahrerkabine Driver's Cabin			98-1900	
			Seite/Page 3 / 4	

Bild-Nr Fig Fig Fig Bild nr	ET-Nr Part-No No. de Piece No. de Pieza No. del Pezzo Detalj nr	Stückzahl Qty Qte Ctd Qta Antal		Gegenstand Description Designation Descripcion Designazione Benaemning
37	259 982 40	2	Halter	Retainer
38	*	-	Band 60x30x3500	Strap
39	269 203 40	1	Aschenbecher	Ashtray
40	254 581 40	1	Konsole	Console
41	307 842 99	3	Schraube	Bolt
42	307 844 99	1	Schraube	Bolt
43	332 338 99	1	Mutter	Nut
44	348 635 40	3	Blindnietmutter	Blind rivet-nut
45	347 556 40	1	Halter	Retainer
46	346 509 99	4	Federring	Lock washer
47	318 615 99	4	Schraube	Screw
48	167 659 40	4	Scheibe	Washer
49	300 762 40	1	Verschlusskappe bis Bau-Nr. 98 004	Plug up to s/no: 98 004
49	423 075 40	1	Deckel ab Bau-Nr. 98 005	Cover from s/no: 98 005
51	367 258 40	1	Griff	Handle
52	307 279 99	4	Schraube	Bolt
53	334 624 99	4	Mutter	Nut
54	307 777 99	2	Schraube	Bolt
55	343 110 99	2	Federring	Lock washer
56	332 197 99	2	Mutter	Nut
			* Meterware, bei Bestellung Länge angeben	* Bulk ware, state length required
*	348 633 40	-	Bodenmatte	Floor mat
*	256 897 40	-	Trittleiste	Foot board
*	256 904 40	-	Köderprofil	Sealing profile
*	255 256 40	-	Band	Strap
			Englандаusführung	For UK-machines only
-	435 180 40	1	Haltegriff am Kabinendach	Handle on cab roof
-	435 167 40	1	Einstieg für Kabine	Entrance for cabin