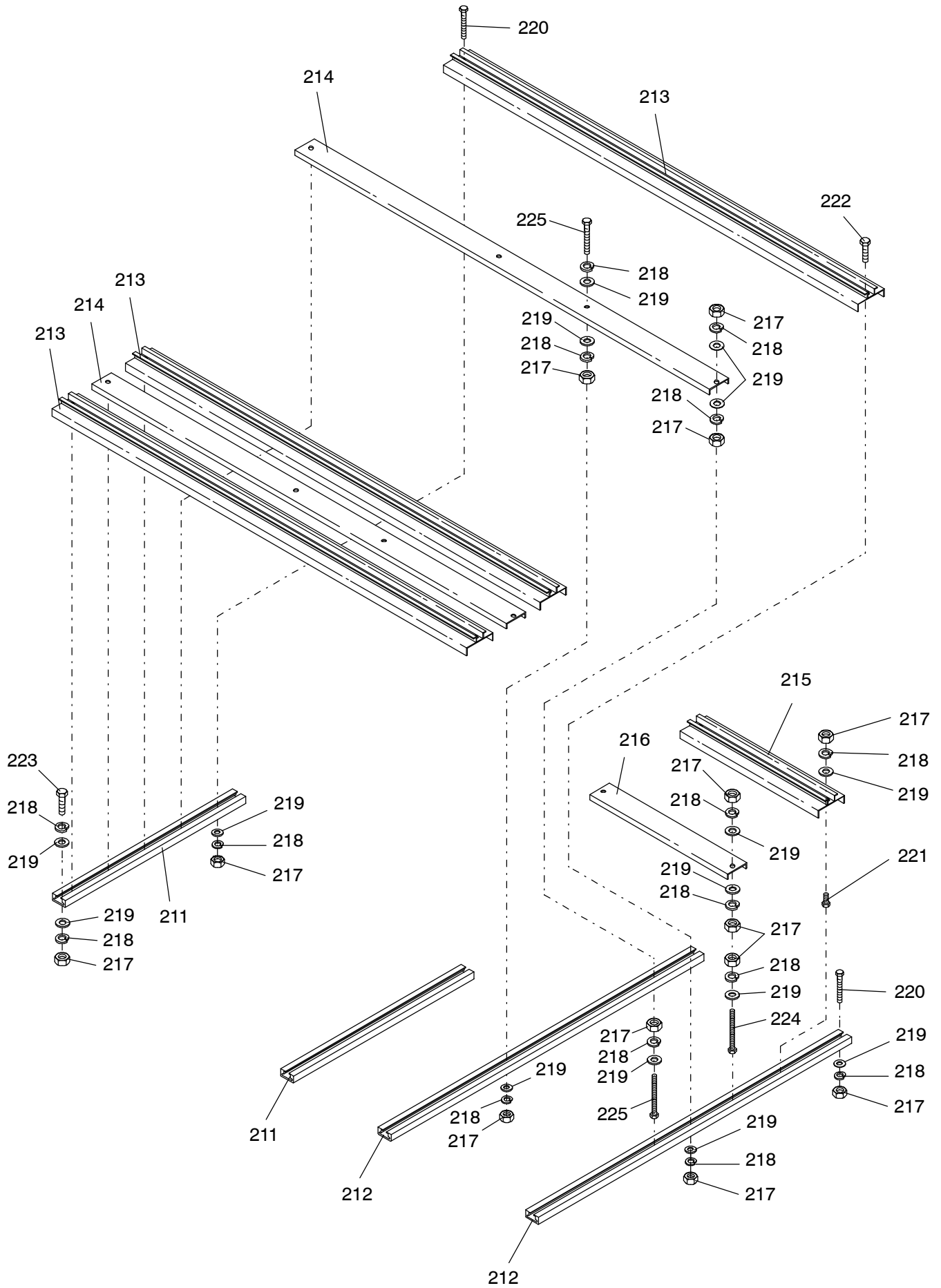
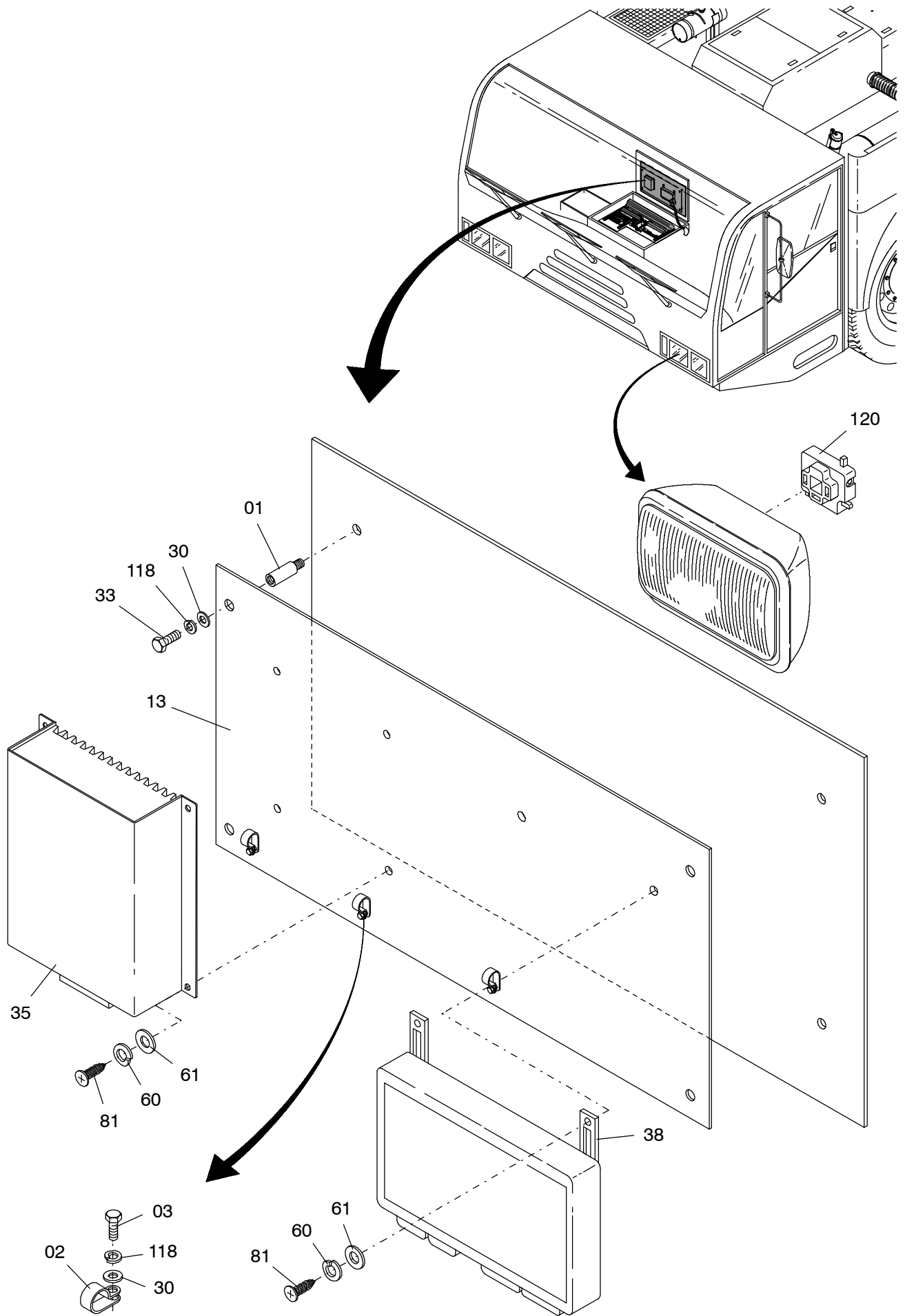
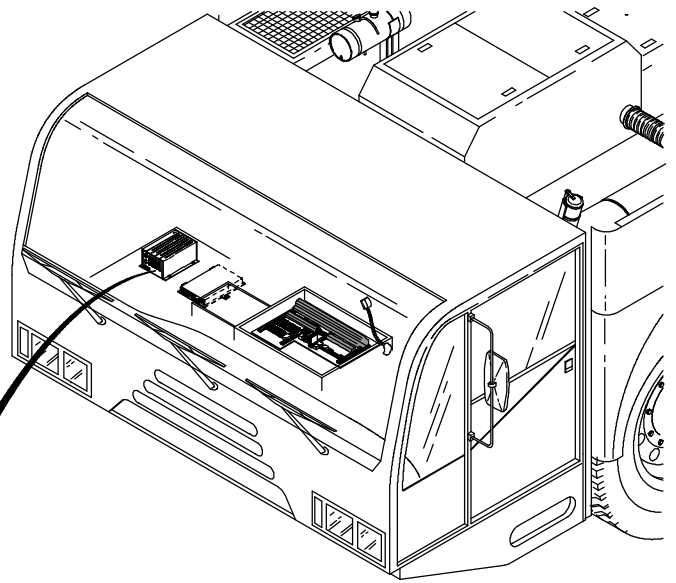


984-2200

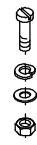
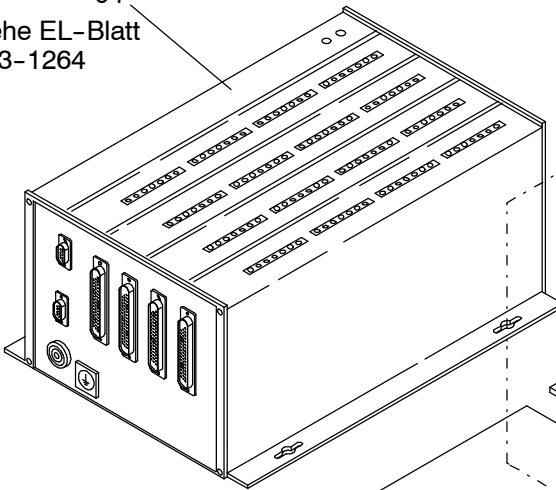
Seite/Page 2 / 9



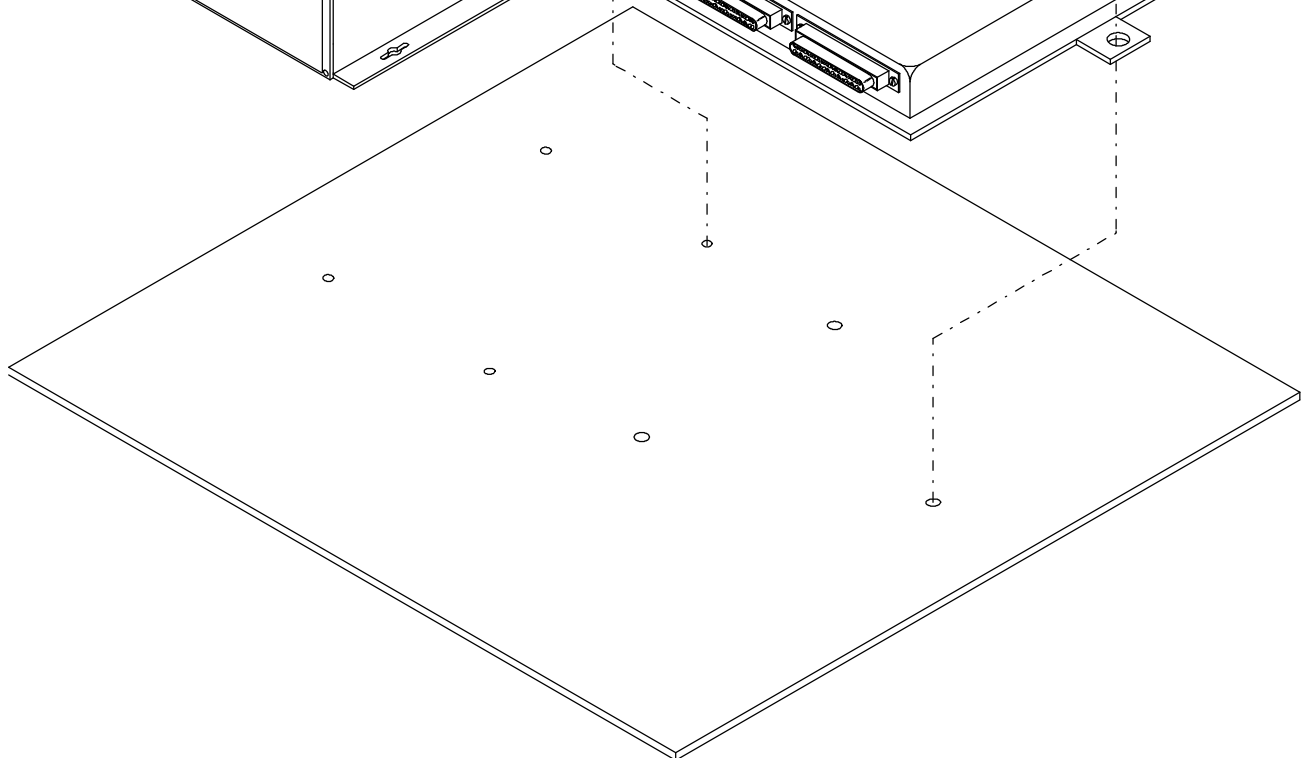
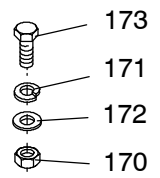
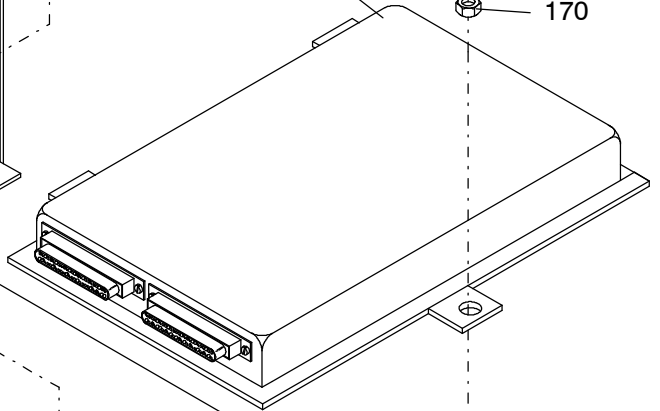




04
siehe EL-Blatt
993-1264



15
siehe EL-Blatt
993-803



984-2200

Seite/Page 5 / 9

Bild-Nr Fig Fig Fig Fig Bild nr	ET-Nr Part-No No. de Piece No. de Pieza No. del Pezzo Detalj nr	Stückzahl Qty Qte Ctd Qta Antal		Gegenstand Description Designation Descripcion Designazione Benaemning
01	001 448 12	4	Abstandsbolzen	Distance pin
02	502 855 98	3	Schelle	Camp
03	508 834 98	3	Schraube	Bolt
07	186 385 40	1	Impulsgeber 24V	Sender for wiper automatics
10	551 126 40	1	Steckhülsegehäuse 9-pol	Female housing
12	654 849 40	1	Steckhülsegehäuse 12-pol.	Female housing 12-pol.
13	131 377 12	1	Blech	plate
30	340 405 99	8	Scheibe	Washer
33	511 314 98	4	Schraube	Screw
34	440 801 40	18	Steckhülse	Sleeve
35	634 534 40	1	Spannungswandler	Voltage converter
36	000 615 12	1	Steckhülsesträger 6-pol	Female housing
38	130 224 12	2	Befestigungsblech ADM	Retainer plate
40	130 229 12	1	Spannungswandler, kpl. siehe EL-Blatt 987-2130	Voltage converter assy. see page 987-2130
42	551 695 40	53	Klemme	Clip
43	551 698 40	2	Bezeichnungskarte 1-100	Marker 1-100
44	551 699 40	2	Bezeichnungskarte 101-200	Marker 101-200
45	551 700 40	2	Bezeichnungskarte 201-300	Marker 201-300
46	551 703 40	2	Bezeichnungskarte "Minus"	Marker "minus"
47	634 538 40	1	Bezeichnungskarte "Leer"	Marker "empty"
48	551 696 40	30	Querverbinder	Connector
49	592 603 40	1	Querverbinder	Connector
50	621 453 40	1	Querverbinder	Connector
51	621 952 40	4	Diodenmodul	Diode assy.
56	551 005 40	20	Relaiskoppler	Coupling relay
57	180 221 40	17	Relais	Relay
58	324 068 40	25	Tragsockel	Supporting trestle
59	320 816 99	29	Schraube	Screw
60	346 509 99	35	Federring	Lock washer
61	340 461 99	35	Scheibe	Washer
62	634 144 40	51	Sicherungsklemme	Clip
63	509 418 98	13	Flachsicherung 5A	Fuse
64	509 416 98	7	Flachsicherung 7,5 A	Fuse
65	509 417 98	28	Flachsicherung 10A	Fuse
66	509 419 98	2	Flachsicherung 15A	Fuse
67	511 270 98	3	Flachsicherung 20A gelb	Fuse yellow
68	509 420 98	2	Flachsicherung 25A	Fuse
69	634 687 40	13	Color-Codierung 5A	Colour code
70	634 688 40	7	Color-Codierung 7,5A	Colour code
71	634 689 40	28	Color-Codierung 10A	Colour code

Verteilerkasten X300
Distributor box X300

984-2200

Seite/Page 6 / 9

Bild-Nr Fig Fig Fig Fig Bild nr	ET-Nr Part-No No. de Piece No. de Pieza No. del Pezzo Detalj nr	Stückzahl Qty Qte Ctd Qta Antal		Gegenstand Description Designation Descripcion Designazione Benaemning
72	634 690 40	2	Color-Codierung 15A	Colour code
73	634 691 40	2	Color-Codierung 20A	Colour code
74	000 726 12	2	Bezeichnungskarte	Marker
75	634 693 40	8	Trennscheibe	Spacer
76	634 686 40	5	Feste Brücke 10-pol	Bridge
77	369 199 40	1	Kabel	Cable
			Bei Bestellung, Länge angeben	State length required
78	226 447 40	1	Warnlichtgeber	Hazard transmitter
79	551 334 40	1	Spannungswandler	Voltage converter
80	358 293 40	1	Leistungsrelais	Relay
81	350 295 99	6	Schraube	Screw
84	057 331 40	2	Steckhülsegehäuse 6-pol	Female housing
85	057 251 40	26	Steckhülse	Sleeve
88	522 854 40	1	Leseleuchte	Lamp
89	500 936 98	2	Schraube	Tapping screw
90	340 459 99	10	Scheibe	Washer
91	346 957 40	1	Kabel	Cable
			Bei Bestellung, Länge angeben	State length required
92	576 255 40	1	Kabelschutzwelrohr	Cable protection pipe
			Bei Bestellung, Länge angeben	State length required
98	369 538 40	1	Kabel 8-pol	Cable
			Bei Bestellung, Länge angeben	State length required
101	635 101 40	80	Kabel 1x150mm	Cable
102	635 102 40	80	Kabel 1x250mm	Cable
103	635 103 40	120	Kabel 1x400mm	Cable
104	635 382 40	80	Kabel 1x500mm	Cable
105	635 104 40	20	Kabel 1x600mm	Cable
106	635 383 40	20	Kabel 1x700mm	Cable
107	635 105 40	20	Kabel 1x800mm	Cable
112	001 776 12	1	Widerstand 470R	Resistor
117	461 251 40	1	Impulsgeber	Sender for wiper automatics
118	346 499 99	8	Federring	Lock washer
120	255 035 40	2	Stecker	Plug
122	055 115 40	6	Flachsteckhülse	Receptacle for taps
123	256 721 40	4	Schutzkappe	Protection cap
124	369 198 40	1	Kabel 3-pol.	Cable
			Bei Bestellung, Länge angeben	State length required
125	270 200 40	342	Schutzhülse	Grommet
126	621 742 40	1	Schutzhülle	Grommet
127	655 155 40	8	Gummitülle	Rubber Grommet
128	440 307 99	2	Steckdose	Socket
134	000 105 12	1	Steckergehäuse 14-pol	Socket

Verteilerkasten X300
Distributor box X300

984-2200

Seite/Page 7 / 9

Bild-Nr Fig Fig Fig Fig Bild nr	ET-Nr Part-No No. de Piece No. de Pieza No. del Pezzo Detalj nr	Stückzahl Qty Qte Ctd Qta Antal		Gegenstand Description Designation Descripcion Designazione Benaemning
135	000 106 12	11	Steckhülsen 1mm	Sleeve
136	000 107 12	10	Leitungsdichtung	Gasket
137	000 108 12	3	Steckhülse	Sleeve
138	000 109 12	2	Leitungsdichtung	Gasket
139	000 110 12	2	Leitungsdichtung	Gasket
140	440 797 40	1	Steckhülsegehäuse 2-pol	Female housing
151	000 644 12	1	Steckgehäuse 9-pol	Socket
152	000 645 12	9	Flachstecker	Tab
160	000 609 12	1	Steckhülsegehäuse 15-pol	Female housing
161	000 610 12	1	Steckhülsegehäuse 18-pol	Female housing
162	000 611 12	48	Kontaktfeder	Contact spring
170	332 111 99	3	Mutter	Nut
171	343 094 99	3	Federring	Lock washer
172	340 507 99	6	Scheibe	Washer
173	307 950 99	3	Schraube	Screw
180	551 513 40	1	Kabel 65-pol Bei Bestellung, Länge angeben	Cable State length required
181	001 462 12	2	Buchsenkontaktgehäuse	Socket shell
182	001 463 12	2	Abdeckkappe	Cap
183	000 724 12	104	Buchsenkontakt	Female contact
191	343 104 99	4	Federring	Lock washer
192	509 859 98	4	Mutter	Nut
193	320 977 99	4	Schraube	Screw
201	634 863 40	11	Steckergehäuse 18-pol	Socket
202	592 131 40	1	Flachsteckgehäuse 18-pol	Flat blade housing
203	269 448 40	1	Steckergehäuse 8-pol.	Socket
204	047 014 40	1	Steckhülsegehäuse 8-pol	Female housing
205	490 147 12	198	Kontaktbuchse	Female contact
206	490 148 12	18	Flachstecker	Tab
207	551 049 12	8	Flachsteckkontakt	Tab rail contact
211	131 392 12	2	Tragschiene CP320	Assembly rail
212	131 393 12	2	Tragschiene CP550	Assembly rail
213	131 373 12	3	Tragschiene	Assembly rail
214	131 375 12	2	Abdeckung, Kabel	Cover, cable
215	131 374 12	1	Tragschiene	Assembly rail
216	131 376 12	1	Abdeckung, Kabel	Cover, cable
217	332 111 99	64	Mutter	Nut
218	343 094 99	66	Federring	Lock washer
219	340 507 99	66	Scheibe	Washer
220	308 559 99	7	Schraube	Bolt
221	307 425 99	2	Schraube	Bolt

**Verteilerkasten X300
Distributor box X300**

984-2200

Seite/Page 8 / 9

Bild-Nr Fig Fig Fig Fig Bild nr	ET-Nr Part-No No. de Piece No. de Pieza No. del Pezzo Detalj nr	Stückzahl Qty Qte Ctd Qta Antal		Gegenstand Description Designation Descripcion Designazione Benaemning
222	511 163 98	7	Schraube	Bolt
223	307 950 99	1	Schraube	Bolt
224	508 797 98	8	Schraube	Bolt
225	308 563 99	2	Schraube	Bolt

Verteilerkasten X300
Distributor box X300

984-2200

Seite/Page 9 / 9