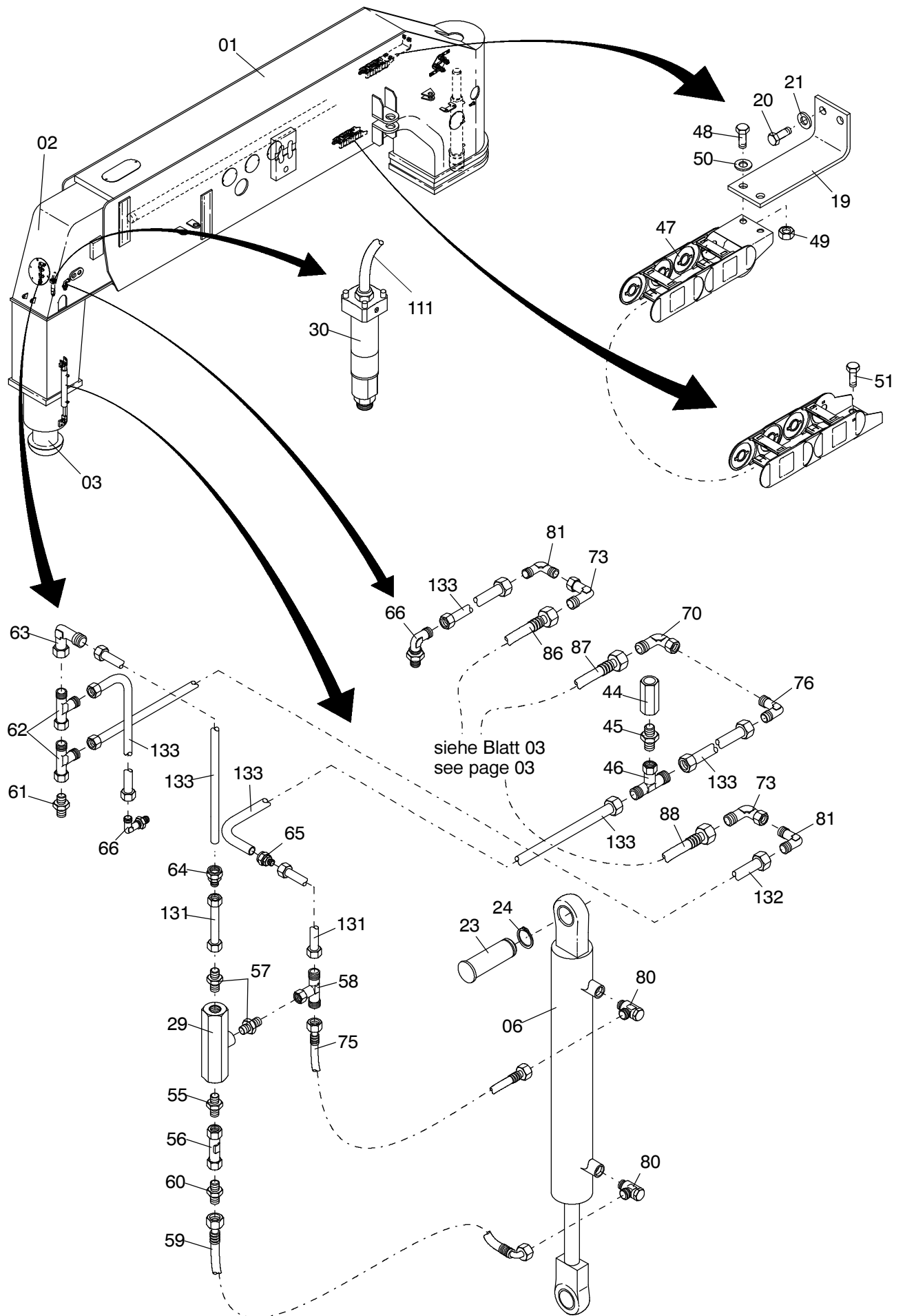
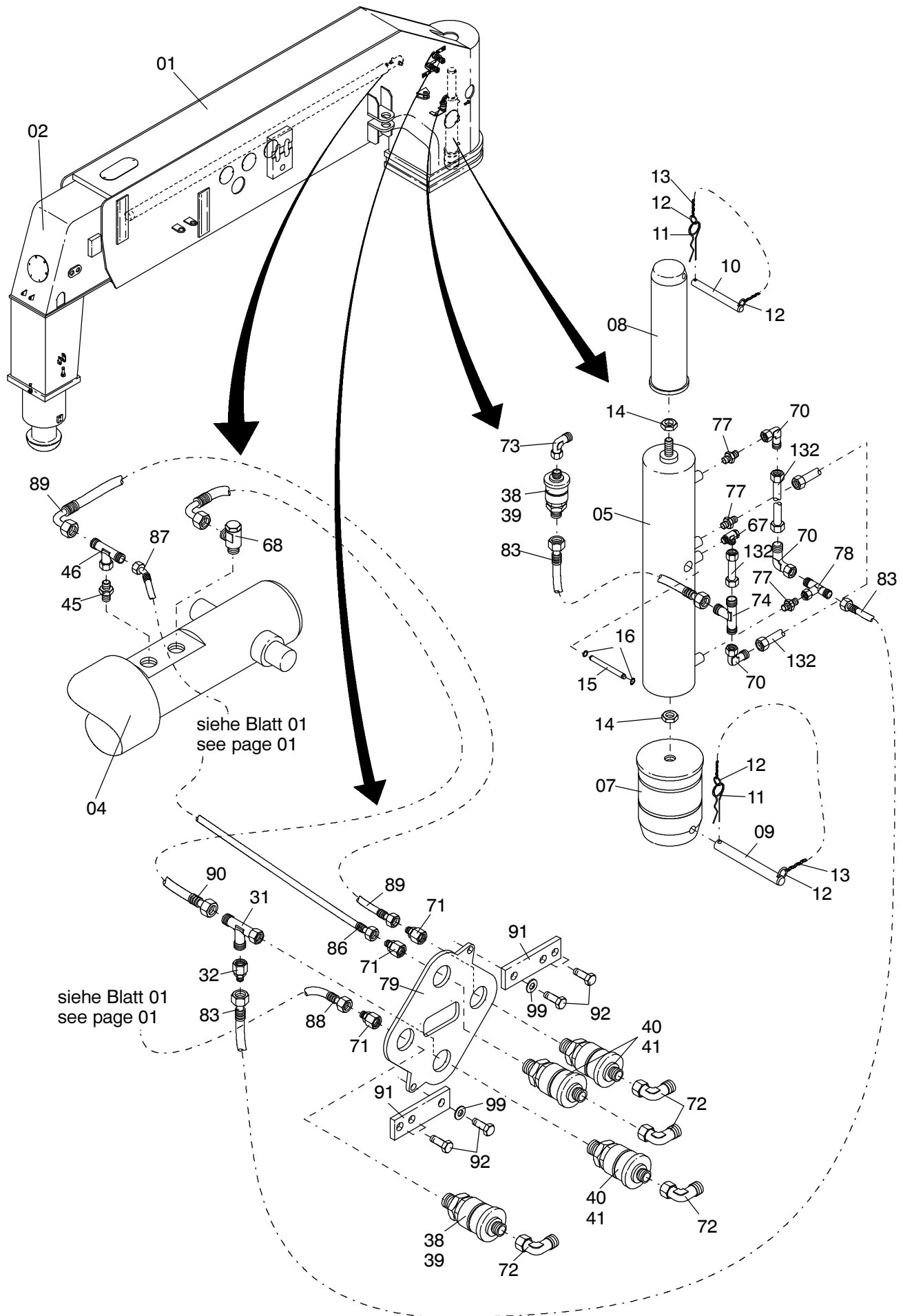


**987-1041b**



**987-1041b**



**987-1041b**

Bild-Nr Fig Fig Fig Fig Bild nr	ET-Nr Part-No No. de Piece No. de Pieza No. del Pezzo Detalj nr	Stückzahl Qty Qte Ctd Qta Antal		Gegenstand Description Designation Descripción Designazione Benaemning
01	888 841 40	1	Außenträger SK	Carrier outside weldment
02	888 842 40	1	Innenträger	Carrier inside
03	888 832 40	1	Stützzylinder siehe EL-Blatt 993-0812	Outrigger cylinder see page 993-0812
04	888 833 40	1	Horizontalzylinder siehe EL-Blatt 993-0811	Horizontal cylinder see page 993-0811
05	888 834 40	1	Bolzenziehzylinder siehe EL-Blatt 993-0813	Pull cylinder see page 993-0813
06	000 470 12	1	Hydraulikzylinder	Hydraulic cylinder
07	889 821 40	1	Stützträgerbolzen	Pin
08	120 993 12	1	Stützträgerbolzen	Pin
09	124 259 12	1	Sicherungsbolzen	Lock pin
10	124 260 12	1	Sicherungsbolzen	Lock pin
11	007 266 98	2	Sicherungsfeder	Locking spring
12	243 420 40	8	Schlüsselring	Ring
13	472 687 40	-	Kette	Chain
14	333 130 99	2	Mutter	Nut
15	120 001 12	1	Bolzen	Pin
16	342 535 99	2	Sicherungsring	Circlip
17	120 000 12	1	Bolzen	Pin
18	511 618 98	1	Sicherheitsklappstecker	Fore lock
19	120 002 12	1	Halter	Retainer
20	508 834 98	2	Schraube	Screw
21	340 627 99	2	Scheibe	Washer
22	889 818 40	1	Absteckbolzen	Pin
23	120 026 12	1	Bolzen j 20	Pin
24	342 518 99	2	Sicherungsring	Circlip
25	307 828 99	2	Schraube	Bolt
26	340 612 99	2	Scheibe	Washer
27	502 972 98	1	Schraube	Bolt
28	332 361 99	1	Mutter	Nut
29	490 130 40	1	Rückschlagventil	Non return valve
30	635 187 40	1	Druckaufnehmer	Pressure transducer
31	371 953 99	1	Verschraubung	Union
32	551 379 40	1	Stutzen	Socket
38	551 586 40	2	Kupplung-Muffe	Coupling sleeve
39	551 588 40	2	Verschlußmutter	Nut plug
40	551 590 40	3	Kupplungsmuffe	Coupling sleeve
41	551 592 40	3	Verschluß	Nut plug
44	551 682 40	1	Druckbegrenzung	Pressure relief valve
45	592 135 40	2	Stutzen	Socket

**Stützträger vorne rechts / hinten links  
Outrigger front r.h. / rear l.h.**

**987-1041b**

Seite/Page 4 / 6

Bild-Nr Fig Fig Fig Fig Bild nr	ET-Nr Part-No No. de Piece No. de Pieza No. del Pezzo Detalj nr	Stückzahl Qty Qte Ctd Qta Antal		Gegenstand Description Designation Descripcion Designazione Benaemning
46	372 108 99	2	Verschraubung	Union
47	120 003 12	1	Energierohr	Energie pipe
48	307 731 99	6	Schraube	Screw
49	509 861 98	2	Mutter	Nut
50	340 506 99	2	Scheibe	Washer
51	307 403 99	6	Schraube	Screw
52	552 663 40	15	Deckel	Cover
53	350 766 99	46	Scheibe	Washer
54	571 028 40	2	Deckel	Cover
55	454 249 40	1	Verschraubung	Union
56	526 609 40	1	Drossel	Throttle
57	604 258 40	2	Stutzen	Socket
58	372 106 99	1	Schraube	Union
59	576 048 40	1	Schlauchleitung	Hose assy.
60	511 768 98	1	Stutzen	Socket
61	551 383 40	1	Stutzen	Socket
62	371 974 99	2	Verschraubung	Union
63	372 182 99	1	Verschraubung	Union
64	372 958 99	1	Verschraubung	Union
65	372 956 99	1	Verschraubung	Union
66	007 140 98	2	Verschraubung	Union
67	551 648 40	2	Stutzen	Socket
68	604 412 40	1	Stutzen	Socket
70	551 444 40	3	Stutzen	Socket
71	551 987 40	3	Stutzen	Socket
72	551301 40	3	Stutzen	Socket
73	551 958 40	6	Stutzen	Socket
74	509 590 98	1	Stutzen	Socket
75	440 877 40	1	Schlauchleitung	Hose assy.
76	372 709 99	1	Verschraubung	Union
77	551 349 40	2	Stutzen	Socket
78	551 455 40	1	Stutzen	Socket
79	120 011 12	1	Halter	Retainer
80	635 237 40	2	Stutzen	Socket
81	372 710 99	2	Verschraubung	Union
83	551 840 40	2	Schlauchleitung	Hose assy.
86	000 510 12	1	Schlauchleitung	Hose assy.
87	000 511 12	1	Schlauchleitung	Hose assy.
88	000 512 12	1	Schlauchleitung	Hose assy.
89	000 513 12	1	Schlauchleitung	Hose assy.
90	001 055 12	1	Schlauchleitung	Hose assy.

**Stützträger vorne rechts / hinten links  
Outrigger front r.h. / rear l.h.**

**987-1041b**

Seite/Page 5 / 6

Bild-Nr Fig Fig Fig Fig Bild nr	ET-Nr Part-No No. de Piece No. de Pieza No. del Pezzo Detalj nr	Stückzahl Qty Qte Ctd Qta Antal		Gegenstand Description Designation Descripcion Designazione Benaeming
91	120 012 12	2	Halter	Retainer
92	307 639 99	6	Schraube	Bolt
93	108 841 40	2	Schelle	Clamp
94	047 356 40	2	Schelle	Clamp
95	145 812 40	6	Schelle	Clamp
97	120 013 12	2	Deckel	Cover
98	308 538 99	2	Schraube	Screw
99	350 763 99	2	Scheibe	Washer
100	120 049 12	1	Sicherungsbolzen	Lock pin
101	120 101 12	1	Stecker	Plug
102	621 138 40	1	Sicherheitsklappstecker	Fore lock
103	350 562 99	3	Schmiernippel	Grease nipple
104	120 626 12	1	Deckel	Cover
105	120 636 12	2	Konsole	Console
106	307 822 99	4	Schraube	Bolt
107	001 005 12	1	Anschlagkette	Chain
111	130 263 12	1	Kabel Stützdruck siehe EL-Blatt 987-2169	Cable outrigger pressure see page 987-2169, etc.
131	215 805 99	1	Rohr j 8 Meterware, bei Bestellung Länge angeben	Pipe Bulk ware, state length required
132	215 635 99	1	Rohr j 10 Meterware, bei Bestellung Länge angeben	Pipe Bulk ware, state length required
133	215 424 99	1	Rohr j 12 Meterware, bei Bestellung Länge angeben	Pipe Bulk ware, state length required

**Stützträger vorne rechts / hinten links  
Outrigger front r.h. / rear l.h.**

**987-1041b**

Seite/Page 6 / 6