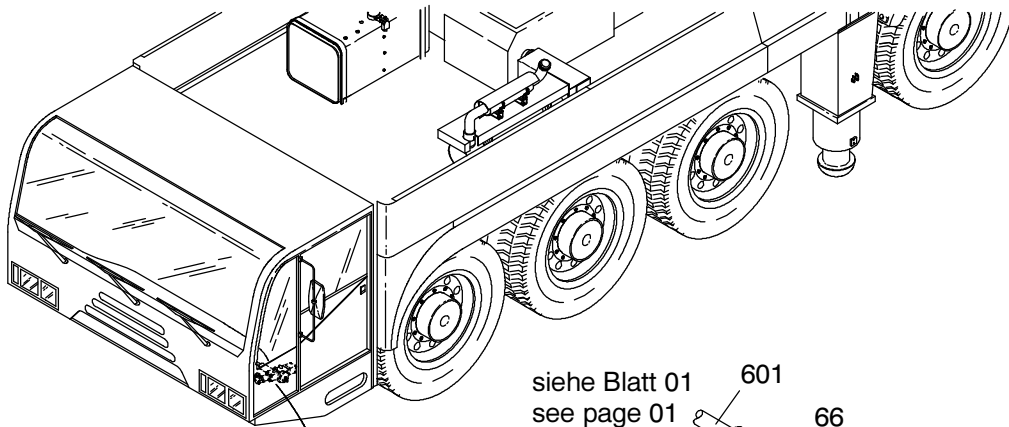


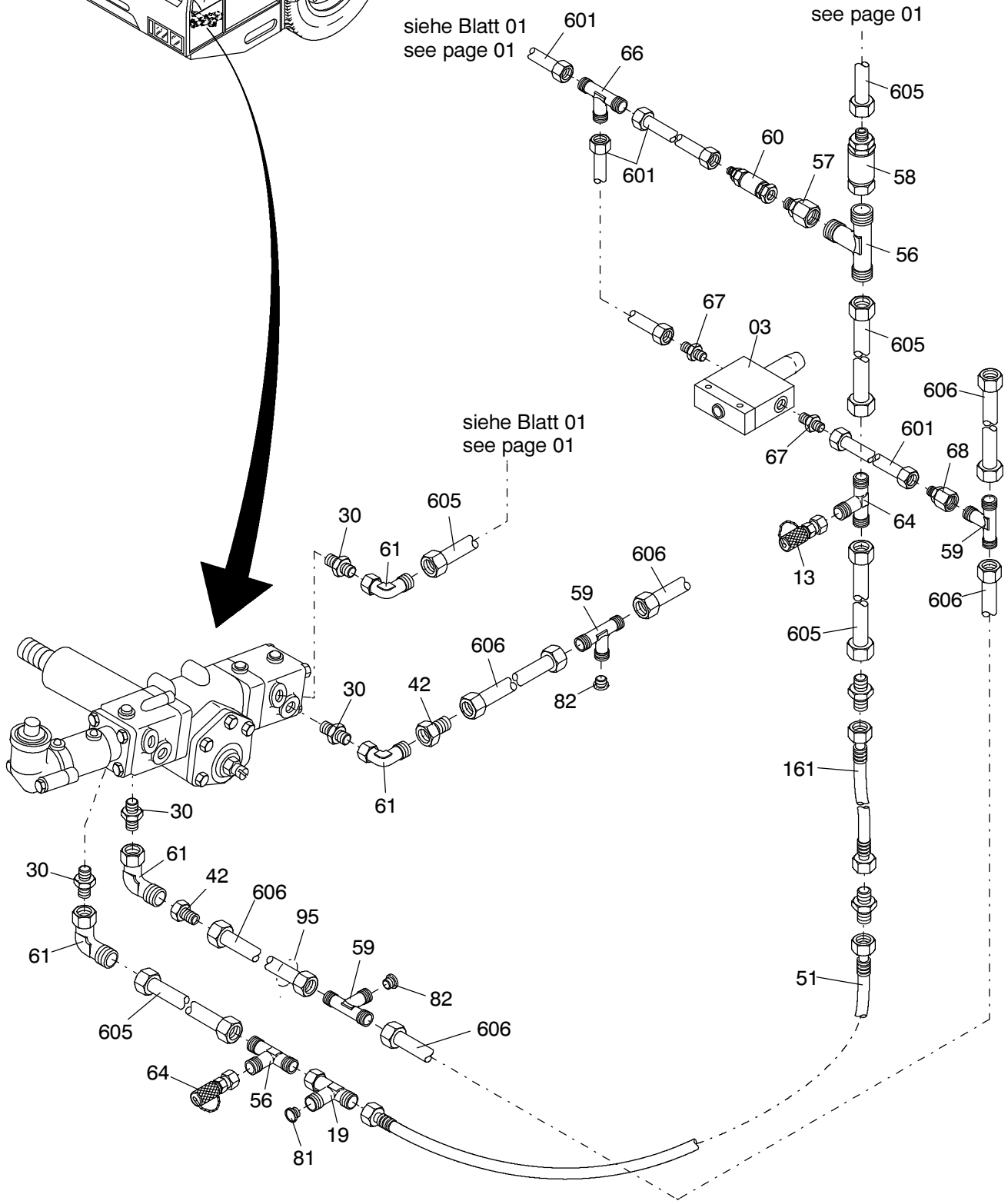
**987-1812**



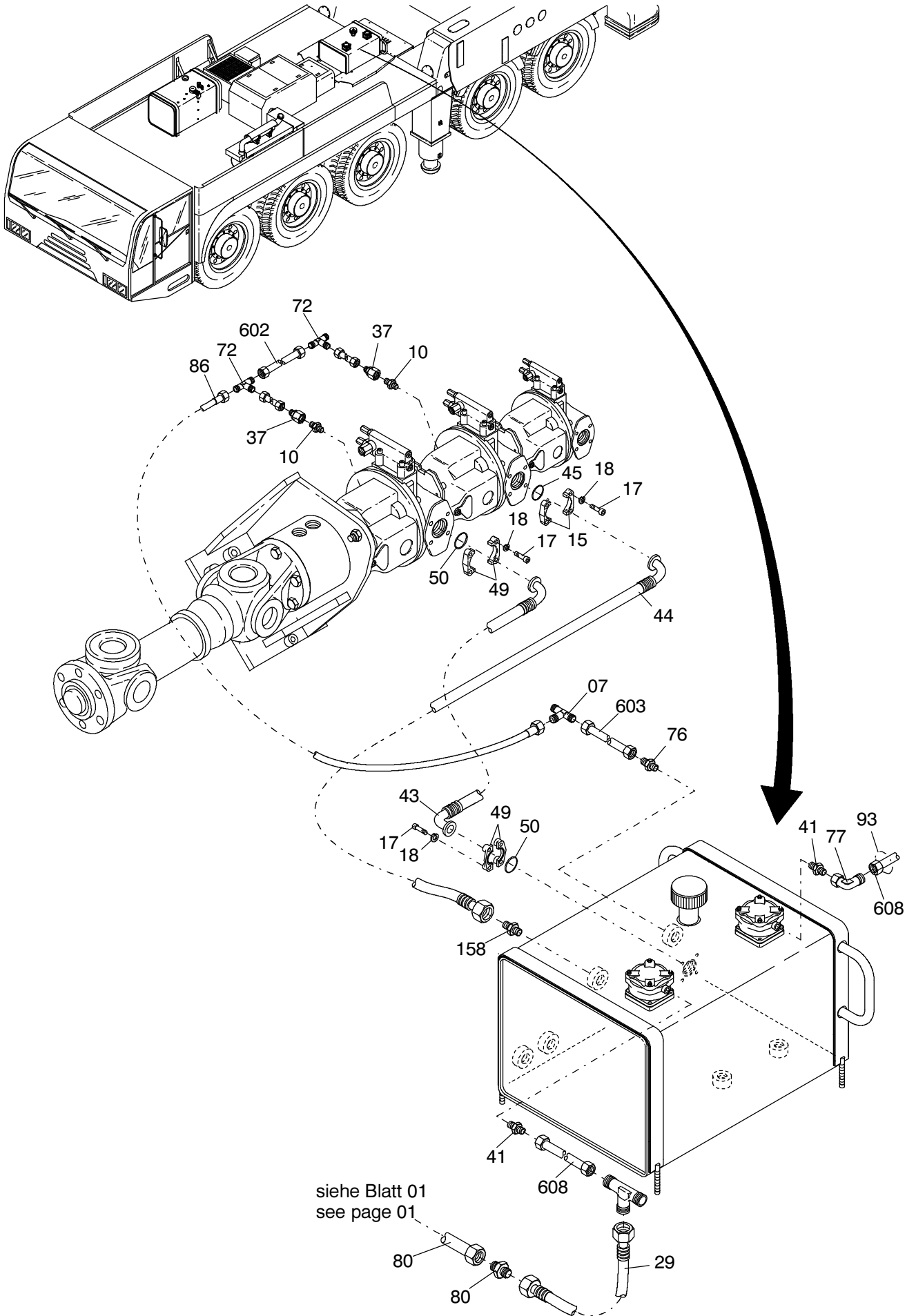
siehe Blatt 01  
see page 01

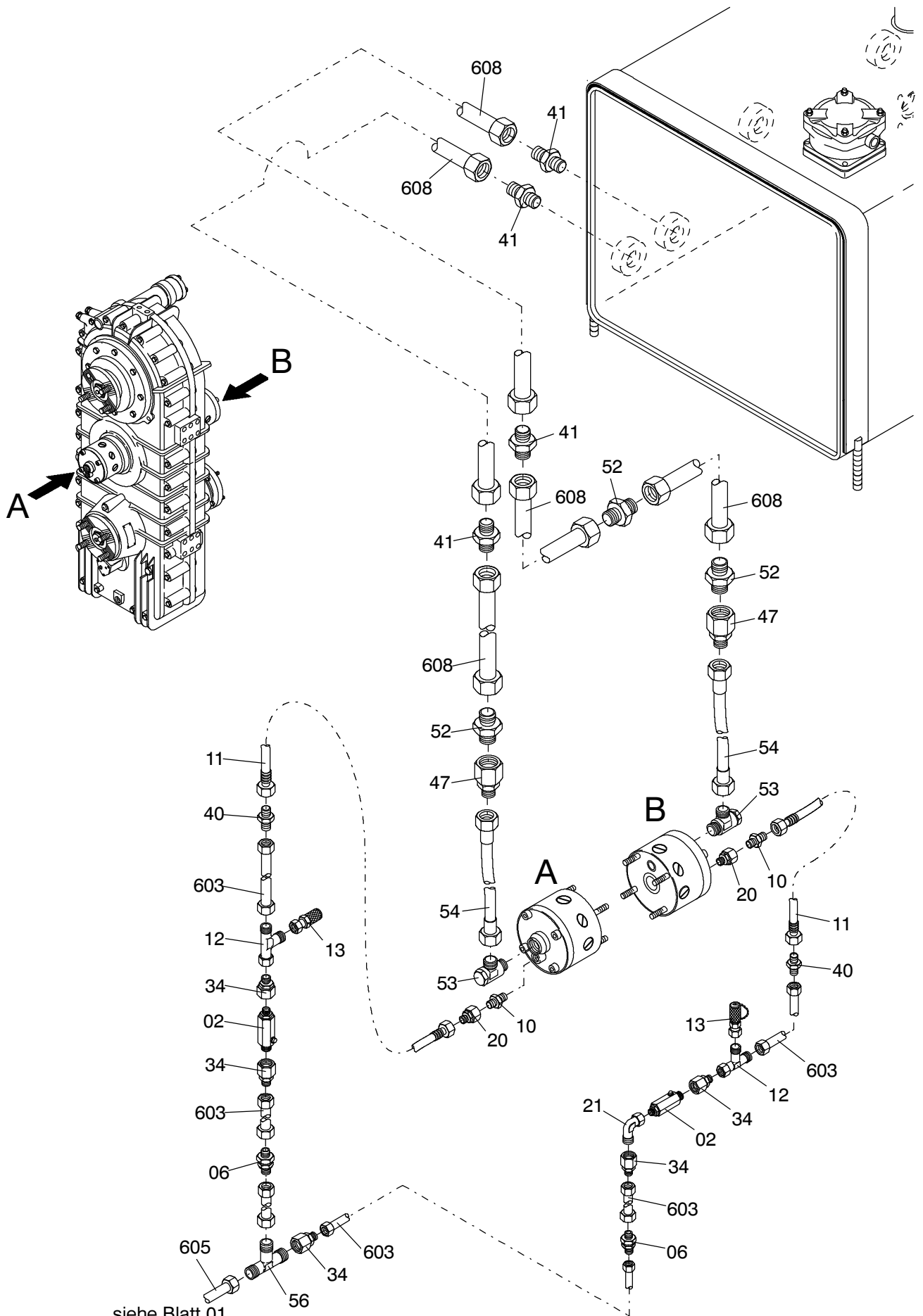
siehe Blatt 01  
see page 01

siehe Blatt 01  
see page 01



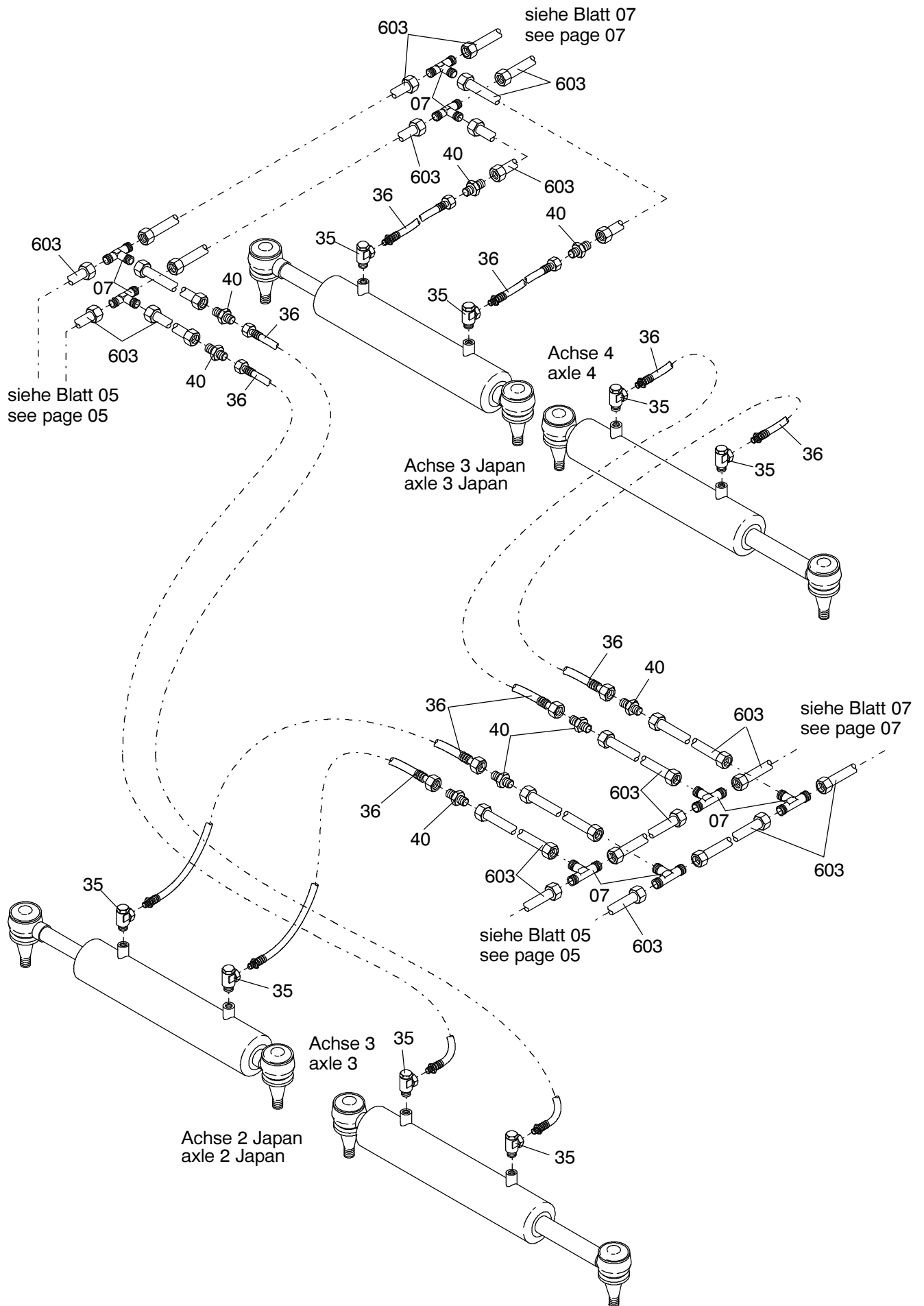
**987-1812**

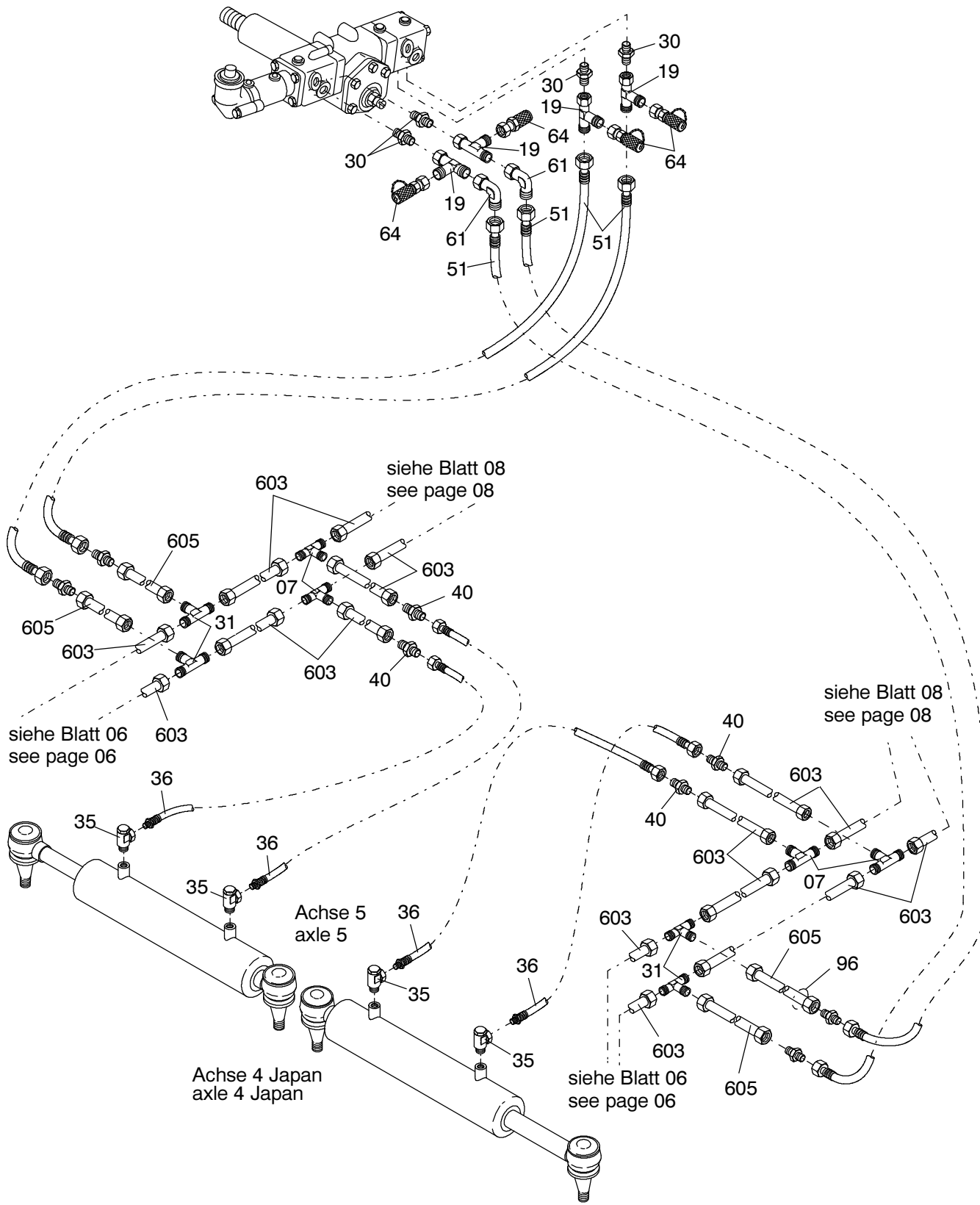




siehe Blatt 01  
see page 01







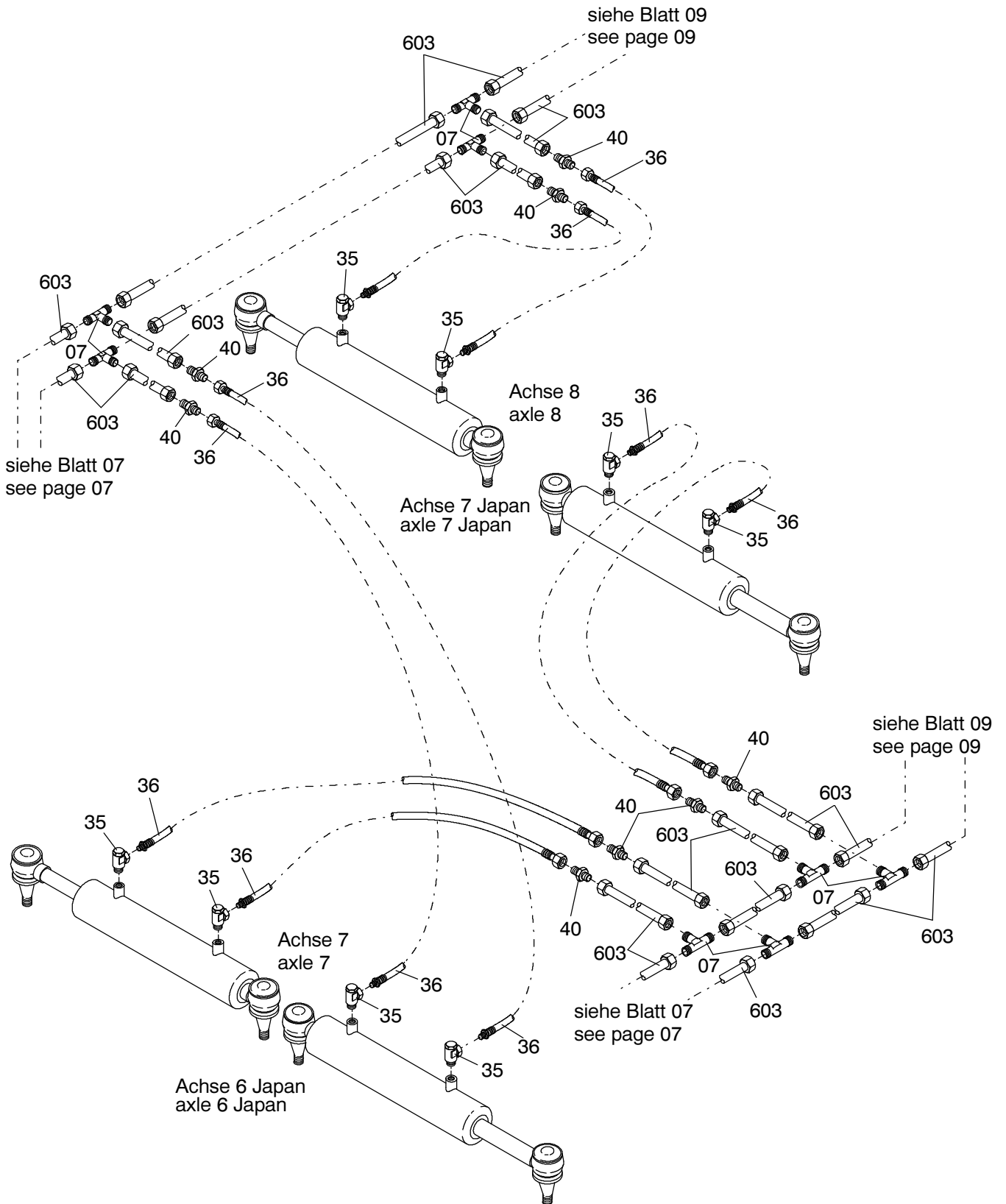




Bild-Nr Fig Fig Fig Fig Bild nr	ET-Nr Part-No No. de Piece No. de Pieza No. del Pezzo Detalj nr	Stückzahl Qty Qte Ctd Qta Antal		Gegenstand Description Designation Descripcion Designazione Benaemning
01	-	1	Steuerblock s.EL-Blatt 993-0187	Control block see page 993-0187
02	-	4	Druchfussanzeiger s. EI-Blatt 90-0338A	Flow indicator see page 90-0338A
03	180 291 40	2	Druckbegrenzungsventil	Pressure relief valve
04	551 482 40	1	Wechselventil	Shuttle valve
05	142 819 40	1	Wechselventil	Shuttle valve
06	551 442 40	2	Rückschlagventil	Non-return valve
07	509 550 98	23	Stutzen	Socket
08	180 553 40	1	Druckminderventil	Pressure reducing valve
09	663 777 40	1	Hydrospeicher	Accumulator
10	576 442 40	4	Stutzen	Socket
11	259 521 40	2	Schlauch, kpl.	Hose, assy.
12	551 449 40	2	Stutzen	Socket
13	006 525 98	2	Stutzen	Socket
14	371 353 99	1	Rückschlagventil	Non-return valve
15	006 634 98	2	Flansch	Half flange
16	634 360 40	1	Rückschlagventil	Non-return valve
17	319 158 99	12	Schraube	Bolt
18	343 856 99	12	Federring	Spring ring
19	576 469 40	6	Stutzen	Socket
20	576 403 40	2	Stutzen	Socket
21	551 301 40	6	Stutzen	Socket
22	450 161 40	1	Schlauch	Hose, assy.
23	450 162 40	1	Schlauch	Hose, assy.
24	634 318 40	1	Stutzen	Socket
25	576 407 40	1	Stutzen	Socket
26	634 300 40	1	Stutzen	Socket
27	635 160 40	3	Stutzen	Socket
28	626 942 40	1	Schlauch	Hose, assy.
29	628 472 40	1	Schlauch	Hose, assy.
30	551 531 40	8	Stutzen	Socket
31	634 496 40	4	Stutzen	Socket
32	635 372 40	1	Stutzen	Socket
33	003 813 98	1	Stutzen	Socket
34	551 483 40	5	Stutzen	Socket
35	634 548 40	28	Stutzen	Socket
36	315 649 40	28	Schlauch	Hose, assy.
37	634 303 40	2	Stutzen	Socket
38	226 352 40	1	Düse	Nozzle
39	551 306 40	1	Stutzen	Socket

Bild-Nr Fig Fig Fig Fig Bild nr	ET-Nr Part-No No. de Piece No. de Pieza No. del Pezzo Detalj nr	Stückzahl Qty Qte Ctd Qta Antal		Gegenstand Description Designation Descripcion Designazione Benaemning
40	509 811 98	32	Stutzen	Socket
41	551 530 40	3	Stutzen	Socket
42	634 301 40	2	Stutzen	Socket
43	000 704 12	1	Schlauch	Hose, assy.
44	000 705 12	1	Schlauch	Hose, assy.
45	006 729 98	1	O-Ring	O-Ring
47	576 471 40	2	Stutzen	Socket
48	510 201 98	3	Stutzen	Socket
49	006 635 98	4	Flansch	Half of flange
50	006 734 98	2	O-Ring	O-Ring
51	632 131 40	6	Schlauch	Hose, assy.
52	634 498 40	3	Stutzen	Socket
53	634 362 40	2	Stutzen	Socket
54	192 331 40	2	Schlauch	Hose, assy.
55	576 181 40	1	Stutzen	Socket
56	509 461 98	7	Stutzen	Socket
57	634 305 40	2	Stutzen	Socket
58	889 662 40	1	Drossel	Throttle
59	634 310 40	4	Stutzen	Socket
60	875 534 40	1	Drossel	Throttle
61	551 480 40	8	Stutzen	Socket
62	889 663 40	1	Drossel	Throttle
63	450 167 40	1	Drossel	Throttle
64	511 390 98	7	Stutzen	Socket
65	634 312 40	2	Stutzen	Socket
66	509 590 98	1	Stutzen	Socket
67	551 349 40	5	Stutzen	Socket
68	634 304 40	1	Stutzen	Socket
69	551 617 40	2	Stutzen	Socket
70	196 081 40	2	Schlauch	Hose, assy.
71	510 222 98	2	Stutzen	Socket
72	511 015 98	7	Stutzen	Socket
73	551 987 40	2	Stutzen	Socket
75	510 260 98	1	Stutzen	Socket
76	551 279 40	1	Stutzen	Socket
77	576 401 40	2	Stutzen	Socket
80	551 670 40	1	Stutzen	Socket
81	371 857 99	2	Butzen	Seal plug
82	371 858 99	2	Butzen	Seal plug
83	634 319 40	1	Stutzen	Socket
86	295 544 40	1	Schlauch	Hose, assy.

Bild-Nr Fig Fig Fig Fig Bild nr	ET-Nr Part-No No. de Piece No. de Pieza No. del Pezzo Detalj nr	Stückzahl Qty Qte Ctd Qta Antal		Gegenstand Description Designation Descripcion Designazione Benaemning
87	373 562 99	1	Stutzen	Socket
88	551 679 40	2	Stutzen	Socket
89	875 847 40	1	Schildersatz Lenkungshydr.	Label set steering hydr.
90	645 122 40	1	Schildersatz	Label set
91	576 391 40	1	Stutzen	Socket
93	160 961 40	8	Schelle	Clamp
94	511 112 98	1	Stutzen	Socket
95	166 554 40	6	Schelle	Clamp
96	145 810 40	14	Schelle	Clamp
97	047 355 40	4	Schelle	Clamp
98	166 556 40	65	Schelle	Clamp
99	047 356 40	6	Schelle	Clamp
100	056 290 40	50	Kabelband	Caple strap
101	510 333 98	1	Stutzen	Socket
103	371 271 99	3	Überwurfmutter	Union nut
105	371 273 99	16	Überwurfmutter	Union nut
106	371 258 99	4	Überwurfmutter	Union nut
107	371 274 99	43	Überwurfmutter	Union nut
108	371 259 99	4	Überwurfmutter	Union nut
109	371 275 99	100	Überwurfmutter	Union nut
111	371 276 99	10	Überwurfmutter	Union nut
112	371 260 99	16	Überwurfmutter	Union nut
113	510 017 98	50	Überwurfmutter	Union nut
114	371 264 99	2	Überwurfmutter	Union nut
115	371 278 99	16	Überwurfmutter	Union nut
116	371 279 99	20	Überwurfmutter	Union nut
117	371 266 99	2	Überwurfmutter	Union nut
118	371 238 99	3	Schneidring	Olive
121	371 255 99	20	Schneidring	Olive
123	371 510 99	47	Schneidring	Olive
124	371 242 99	100	Schneidring	Olive
126	371 243 99	10	Schneidring	Olive
127	371 233 99	16	Schneidring	Olive
128	371 244 99	50	Schneidring	Olive
129	371 235 99	2	Schneidring	Olive
130	371 245 99	16	Schneidring	Olive
131	371 246 99	20	Schneidring	Olive
132	371 237 99	2	Schneidring	Olive
134	655 147 40	10	Tragschiene	Assembly rail
135	655 148 40	2	Tragschiene	Assembly rail

**Lenkungs Hydraulik  
Steering Hydraulic**

**987-1812**

Seite/Page 12 13

Bild-Nr Fig Fig Fig Fig Bild nr	ET-Nr Part-No No. de Piece No. de Pieza No. del Pezzo Detalj nr	Stückzahl Qty Qte Ctd Qta Antal		Gegenstand Description Designation Descripcion Designazione Benaemning
136	655 149 40	3	Tragschiene	Assembly rail
137	655 150 40	11	Tragschiene	Assembly rail
140	513 808 98	52	Schraube	Screw
141	145 812 40	15	Schelle	Clamp
142	180 947 40	3	Schlauch	Hose assy.
143	006 894 98	3	Verschlussschraube	Screw plug
144	370 403 99	3	Verschraubung	Union
145	500 269 98	4	Zylinderschraube	Screw
146	634 393 40	2	Stutzen	Socket
147	592 135 40	3	Stutzen	Socket
148	634 309 40	1	Stutzen	Socket
149	634 479 40	1	Stutzen	Socket
150	003 905 98	1	Verschraubung	Union
151	551 379 40	3	Stutzen	Socket
152	319 149 99	8	Zylinderschraube	Bolt
153	343 855 99	8	Federring	Spring ring
154	508 223 98	1	O-Ring	O-Ring
155	006 633 98	2	Flansch	Half of flange
156	006 720 98	1	O-Ring	O-Ring
157	006 632 98	2	Flansch	Half of flange
158	551 401 40	1	Stutzen	Socket
161	000 707 12	1	Schlauch	Hose, assy.
162	000 708 12	1	Schlauch	Hose, assy.
601	*	nB.	Rohr 10x1	Pipe
602	*	nB.	Rohr 12x1,5	Pipe
603	*	nB.	Rohr 15x1,5	Pipe
604	*	nB.	Rohr 20x2	Pipe
605	*	nB.	Rohr 22x2,5	Pipe
606	*	nB.	Rohr 28x1,5	Pipe
607	*	nB.	Rohr 30x3	Pipe
608	*	nB.	Rohr 35x2	Pipe
			* Meterware, bei Bestellung Länge angeben	* Bulk ware, state length required
*	215 635 99	nB.	Rohr 10x1	Pipe
*	215 424 99	nB.	Rohr 12x1,5	Pipe
*	215 811 99	nB.	Rohr 15x1,5	Pipe
*	215 219 99	nB.	Rohr 20x2	Pipe
*	504 718 98	nB.	Rohr 22x2,5	Pipe
*	215 372 99	nB.	Rohr 28x1,5	Pipe
*	215 206 99	nB.	Rohr 30x3	Pipe
*	215 820 99	nB.	Rohr 35x2	Pipe