

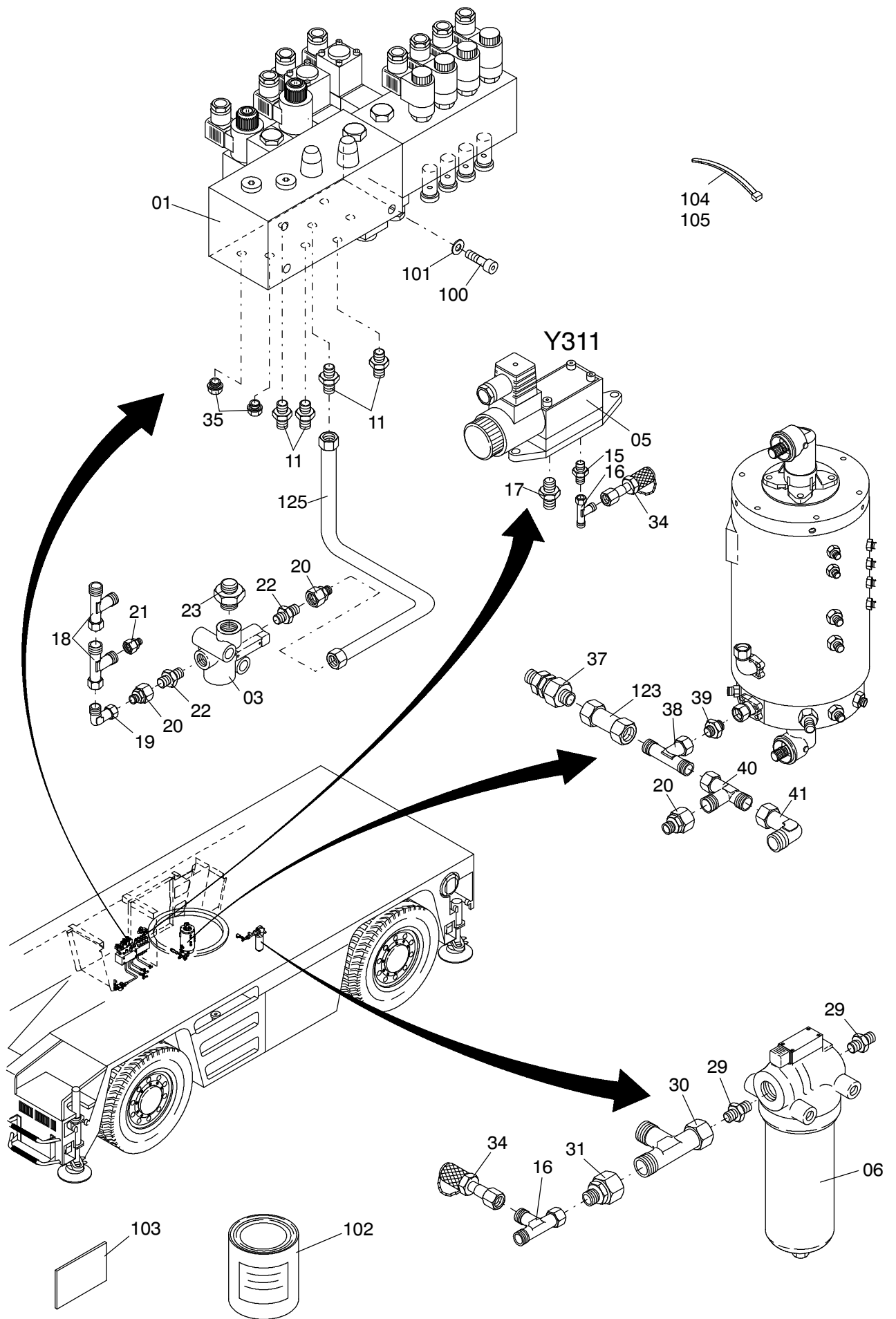
siehe EL-Blatt "989-1200, etc."  
see page "989-1200, etc."

siehe EL-Blatt "989-1090, etc."  
see page "989-1090, etc."

siehe EL-Blatt "989-1800, etc."  
see page "989-1800, etc."

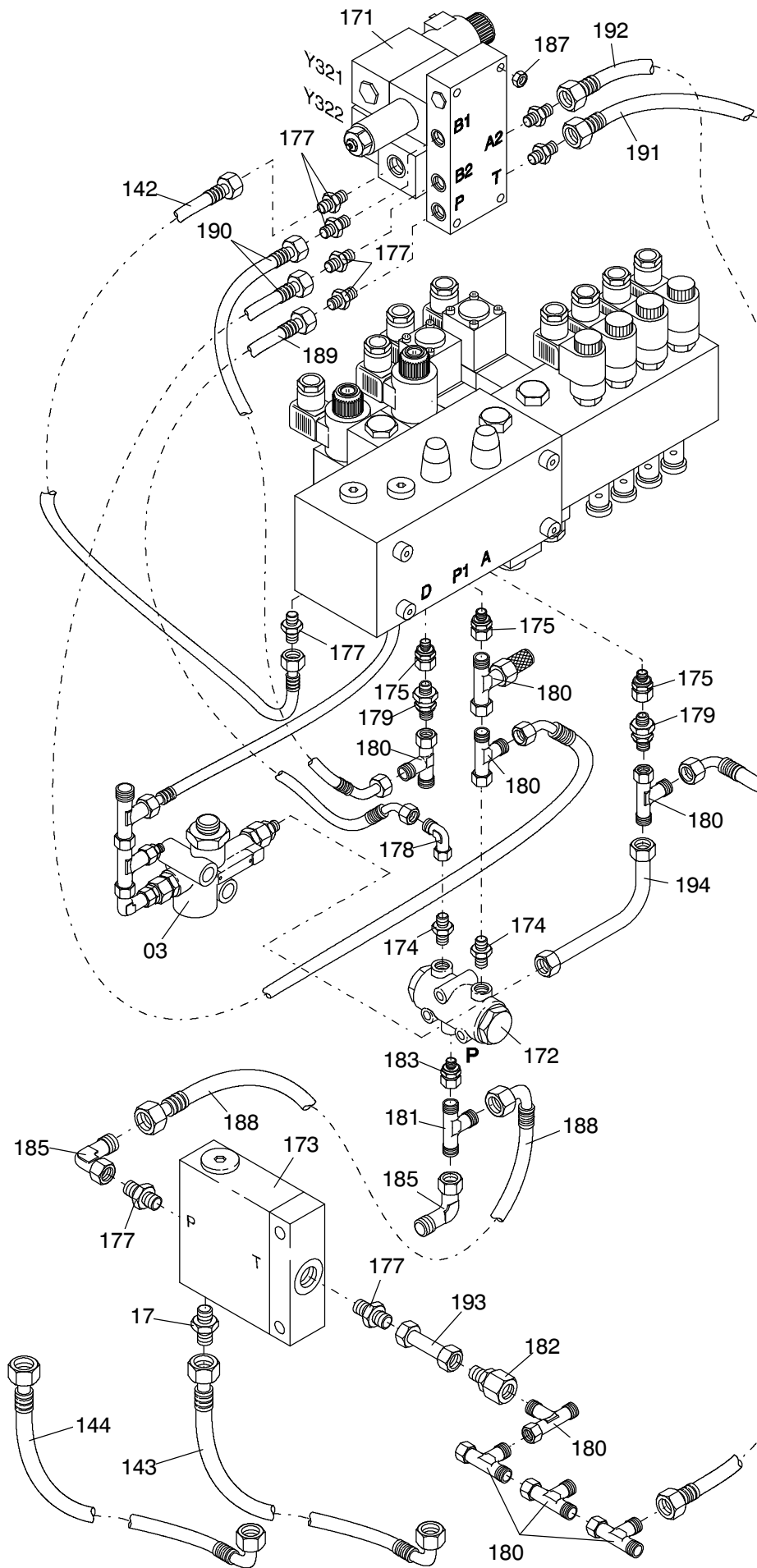
**989-1810d**

Seite/Page 1 / 7

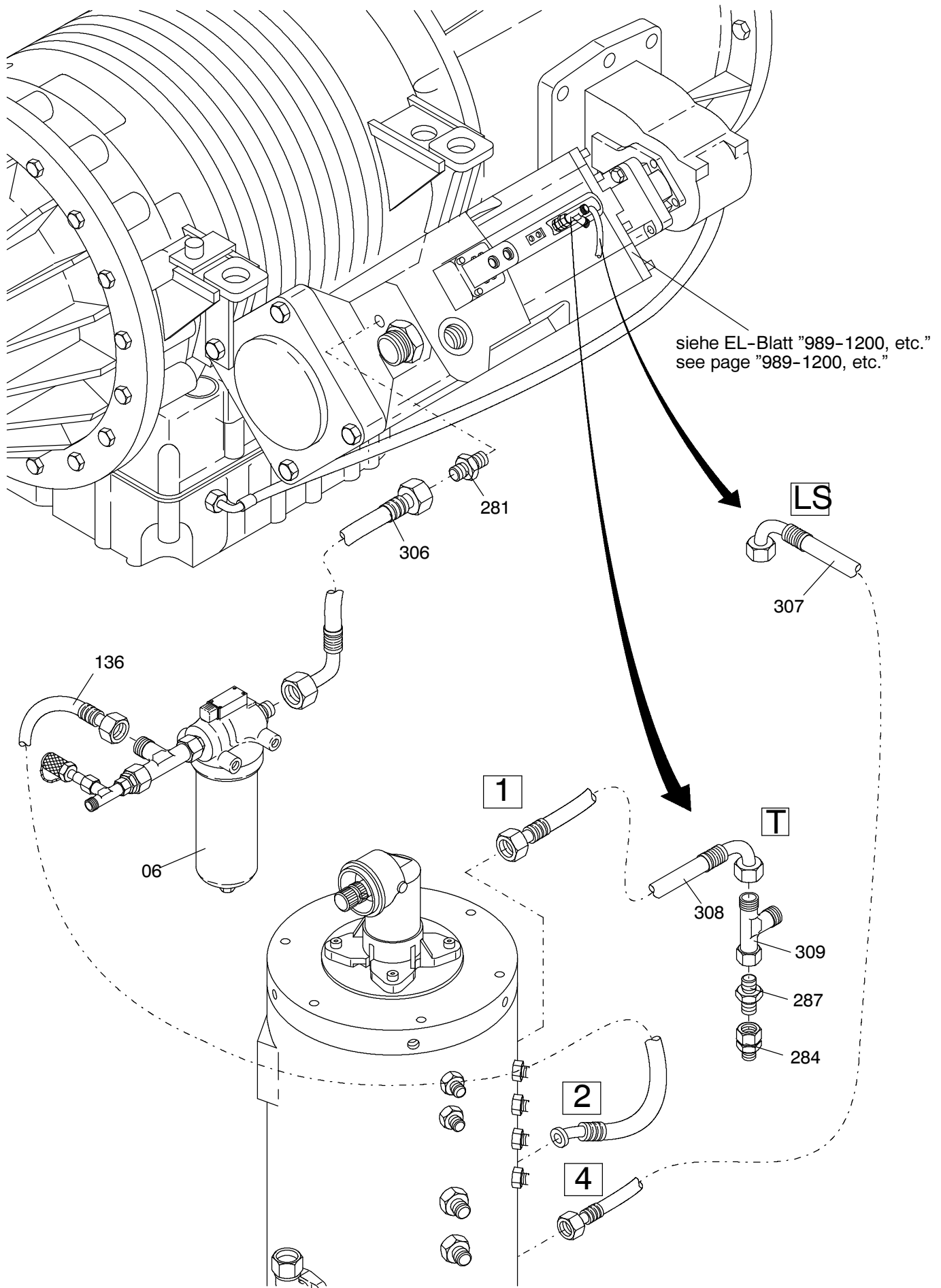


**989-1810d**

Seite/Page 2 / 7



**989-1810d**



**989-1810d**

Seite/Page 4 / 7

Bild-Nr Fig Fig Fig Fig Bild nr	ET-Nr Part-No No. de Piece No. de Pieza No. del Pezzo Detalj nr	Stückzahl Qty Qte Ctd Qta Antal		Gegenstand Description Designation Descripcion Designazione Benaemning
01	-	1	Steuerblock siehe EL-Blatt 993-0102	Control block see page 993-0102
03	-	1	Stromregelventil siehe EL-Blatt 993-0103	Flow control valve See page 993-0103
05	-	1	Steuerventil siehe EL-Blatt 993-0104	Control valve see page 993-0104
06	-	1	Druckfilter siehe EL-Blatt 90-1082	Pressure filter see page 90-1082
11	551 452 40	4	Stutzen	Socket
15	551 280 40	1	Stutzen	Socket
16	621 794 40	1	Stutzen	Socket
17	551 349 40	1	Stutzen	Socket
18	551 449 40	2	Stutzen	Socket
19	551 301 40	1	Stutzen	Socket
20	551 483 40	3	Stutzen	Socket
21	551 456 40	1	Stutzen	Socket
22	551 531 40	2	Stutzen	Socket
23	551 451 40	3	Stutzen	Socket
29	551 453 40	2	Stutzen	Socket
30	634 237 40	1	Stutzen	Socket
31	634 741 40	1	Stutzen	Socket
34	576 294 40	2	Meßstutzen	Test socket
35	180 477 40	2	Verschlußschraube	Plug
37	604 909 40	1	Rückschlagventil	Non-return valve
38	576 393 40	1	Stutzen	Socket
39	551 457 40	1	Stutzen	Socket
40	576 469 40	1	Stutzen	Socket
41	551 480 40	1	Stutzen	Socket
42	511 015 98	2	Stutzen	Socket
100	509 787 98	4	Zylinderschraube	Screw
101	510 321 98	4	Scheibe	Washer
102	288 906 40	1	Loctite 330 für Schilder	Loctite 330 for labels
103	670 167 40	1	Schilder Steuerblöcke	Labels control blocks
104	056 290 40	20	Kabelband Lg=360	Cable strap
105	174 411 40	30	Kabelband Lg=203	Cable strap
123	670 135 40	1	Rohr, kpl.	Pipe assy.
125	670 137 40	1	Rohr, kpl.	Pipe assy.
130	670 405 40	1	Schlauchleitung	Hose, assy.
131	670 406 40	1	Schlauchleitung	Hose, assy.
133	670 126 40	1	Schlauchleitung	Hose, assy.
136	670 130 40	1	Schlauchleitung	Hose, assy.

**Hydraulik**  
**Hydraulic**

**989-1810d**

Seite/Page 5 / 7

Bild-Nr Fig Fig Fig Fig Bild nr	ET-Nr Part-No No. de Piece No. de Pieza No. del Pezzo Detalj nr	Stückzahl Qty Qte Ctd Qta Antal		Gegenstand Description Designation Descripcion Designazione Benaemning
137	670 131 40	1	Schlauchleitung	Hose, assy.
138	551 887 40	1	Schlauchleitung	Hose, assy.
139	670 123 40	1	Schlauchleitung	Hose, assy.
140	551 859 40	1	Schlauchleitung	Hose, assy.
142	546 919 40	1	Schlauchleitung	Hose assy.
143	592 538 40	1	Schlauchleitung	Hose assy.
144	614 413 40	1	Schlauchleitung	Hose assy.
147	614 525 40	1	Schlauchleitung	Hose, assy.
157	614 522 40	1	Schlauch	Hose
158	614 528 40	1	Verschraubungssatz best. aus Bild 161-165	Union set consist. of fig. no. 161-165
159	502 775 98	1	Schelle	Clamp
160	509 870 98	1	Mutter	Nut
161	614 534 40	1	Reduzierung	Reducing
162	614 535 40	1	Reduzierung	Reducing
163	614 536 40	1	Dichtring	Seal ring
164	614 537 40	1	Dichtring	Seal ring
165	614 538 40	1	Schlauschelle	Hose clamp
171	-	1	Ventilblock siehe EL-Blatt 993-0437	Valve block see page 993-0437
172	654 301 40	1	Stromregelventil	Flow control vavlev
173	654 507 40	1	Druckbegrenzungsventil	Pressure limit valve
174	621 793 40	7	Stutzen	Socket
175	551 463 40	3	Stutzen	Socket
176	551 510 40	2	Stutzen	Socket
177	621 793 40	7	Stutzen	Socket
178	370 324 99	2	Verschraubung	Union
179	371 345 99	2	Rückschlagventil	Non-Return valve
180	371 954 99	8	Verschraubung	Union
181	373 755 99	2	Verschraubung	Union
182	372 899 99	1	Verschraubung	Union
183	372 909 99	1	Verschraubung	Union
184	372 173 99	6	Verschraubung	Union
185	372 172 99	2	Verschraubung	Union
186	509 869 98	4	Mutter	Nut
187	511 162 98	4	Mutter	Nut
188	614 131 40	1	Schlauchleitung	Hose, assy.
189	615 369 40	1	Schlauchleitung	Hose, assy.
190	592 504 40	2	Schlauchleitung	Hose, assy.
191	614 904 40	1	Schlauchleitung	Hose, assy.
192	591 841 40	1	Schlauchleitung	Hose, assy.

**Hydraulik**  
**Hydraulic**

**989-1810d**

Seite/Page 6 / 7

<b>Bild-Nr</b> Fig Fig Fig Fig Bild nr	<b>ET-Nr</b> Part-No No. de Piece No. de Pieza No. del Pezzo Detalj nr	<b>Stückzahl</b> Qty Qte Ctd Qta Antal		<b>Gegenstand</b> Description Designation Descripcion Designazione Benaemning
193	545 323 40	1	Rohrleitung	Pipe, assy.
194	420 283 12	1	Rohrleitung	Pipe, assy.
281	576 410 40	1	Stutzen	Socket
284	551 461 40	1	Stutzen	Socket
287	592 069 40	1	Stutzen	Socket
306	670 614 40	1	Schlauchleitung	Hose, assy.
307	670 162 40	1	Schlauchleitung	Hose assy.
308	670 615 40	1	Schlauchleitung	Hose assy.
309	592 069 40	1	Stutzen	Socket

**Hydraulik**  
**Hydraulic**

**989-1810d**

Seite/Page 7 / 7