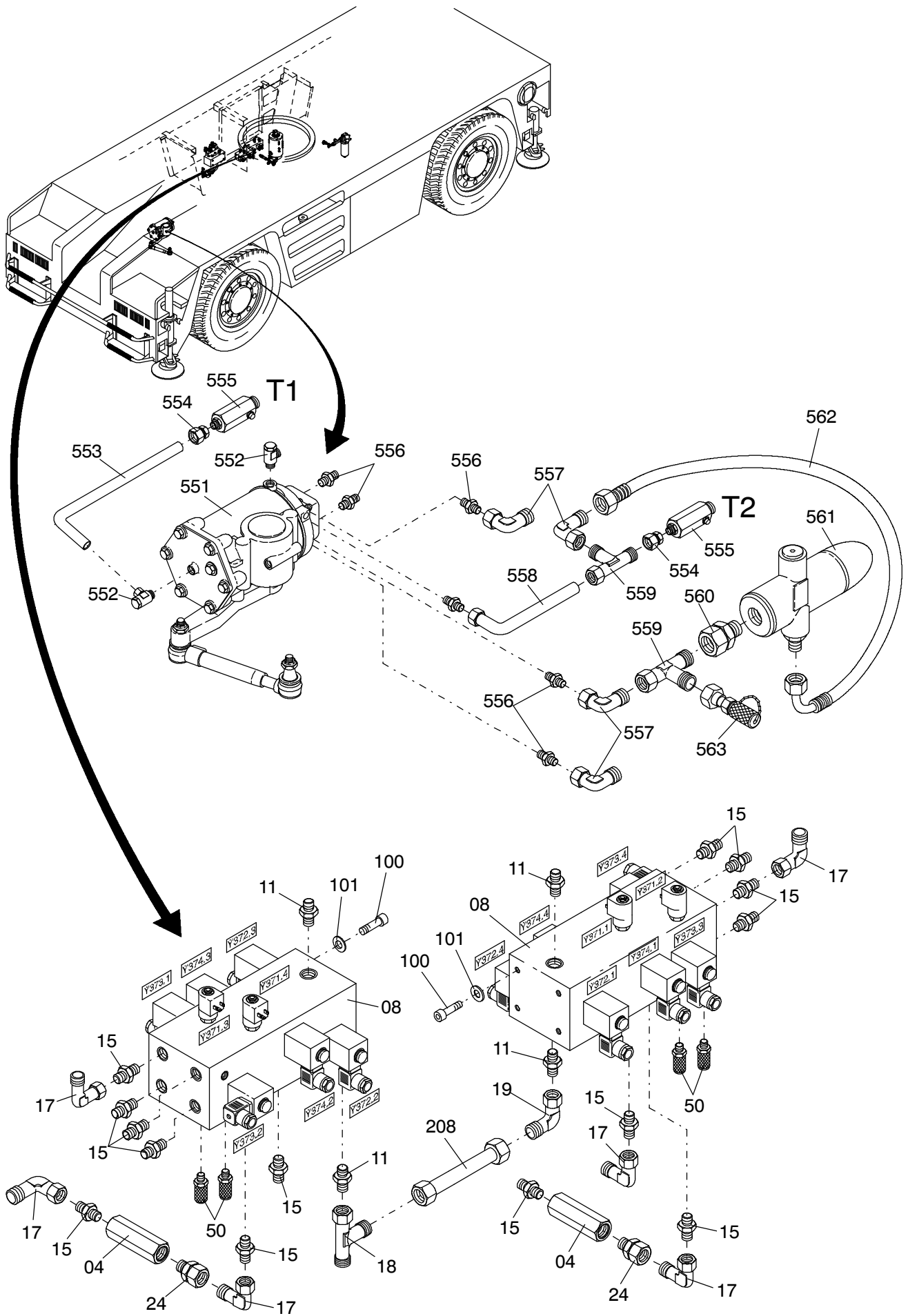
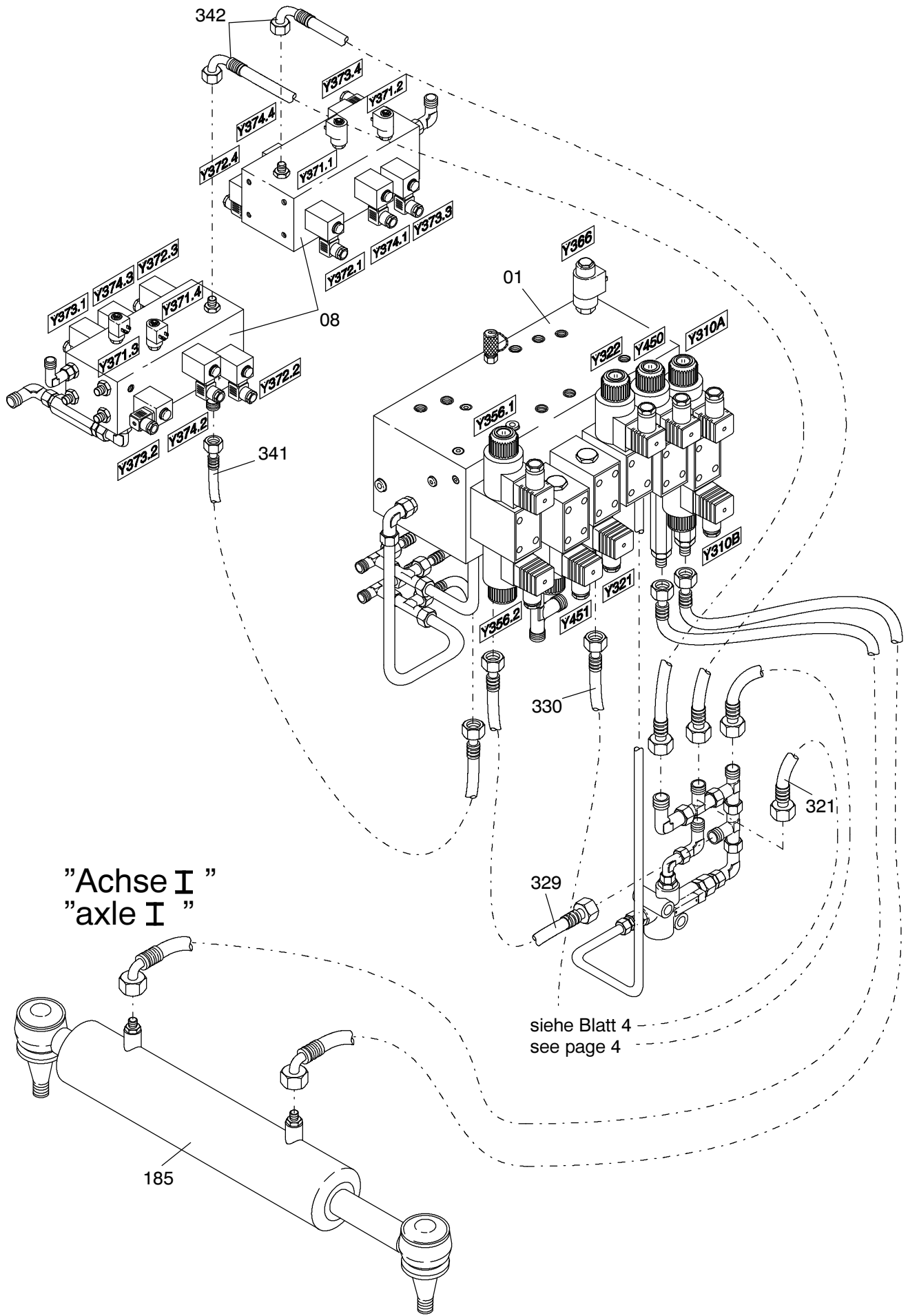


989-1810f

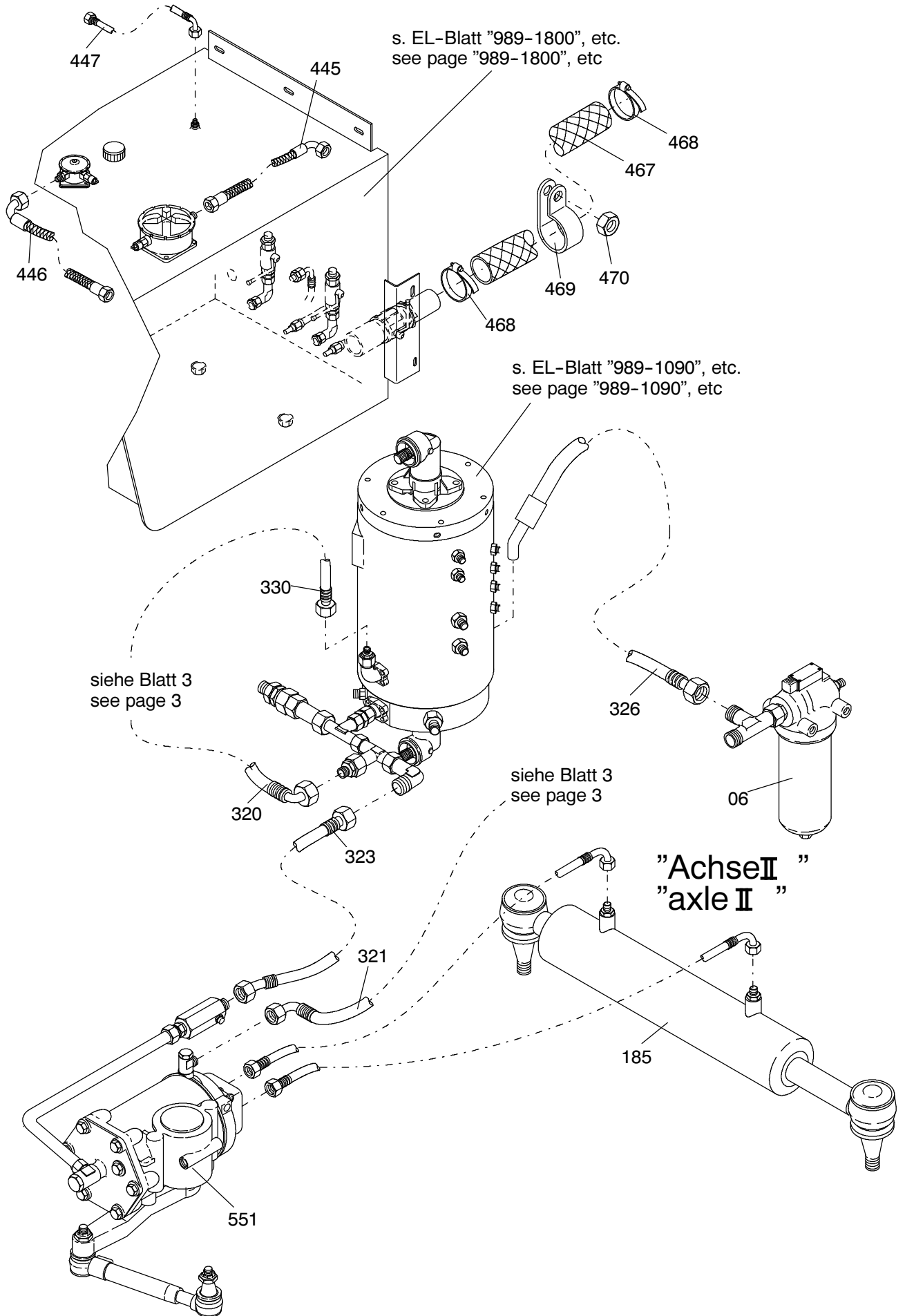


989-1810f

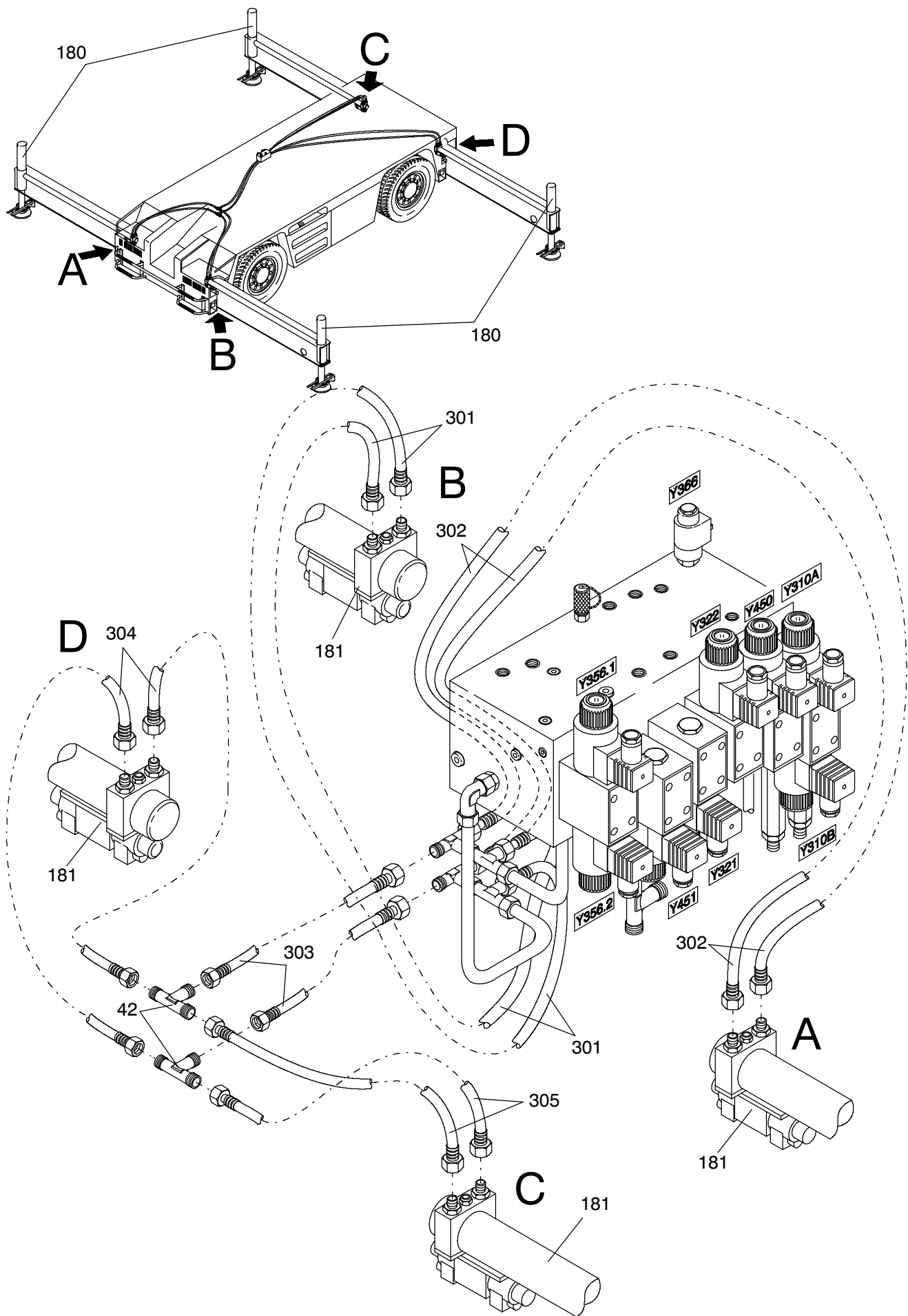


"Achse I"
 "axle I"

siehe Blatt 4
 see page 4

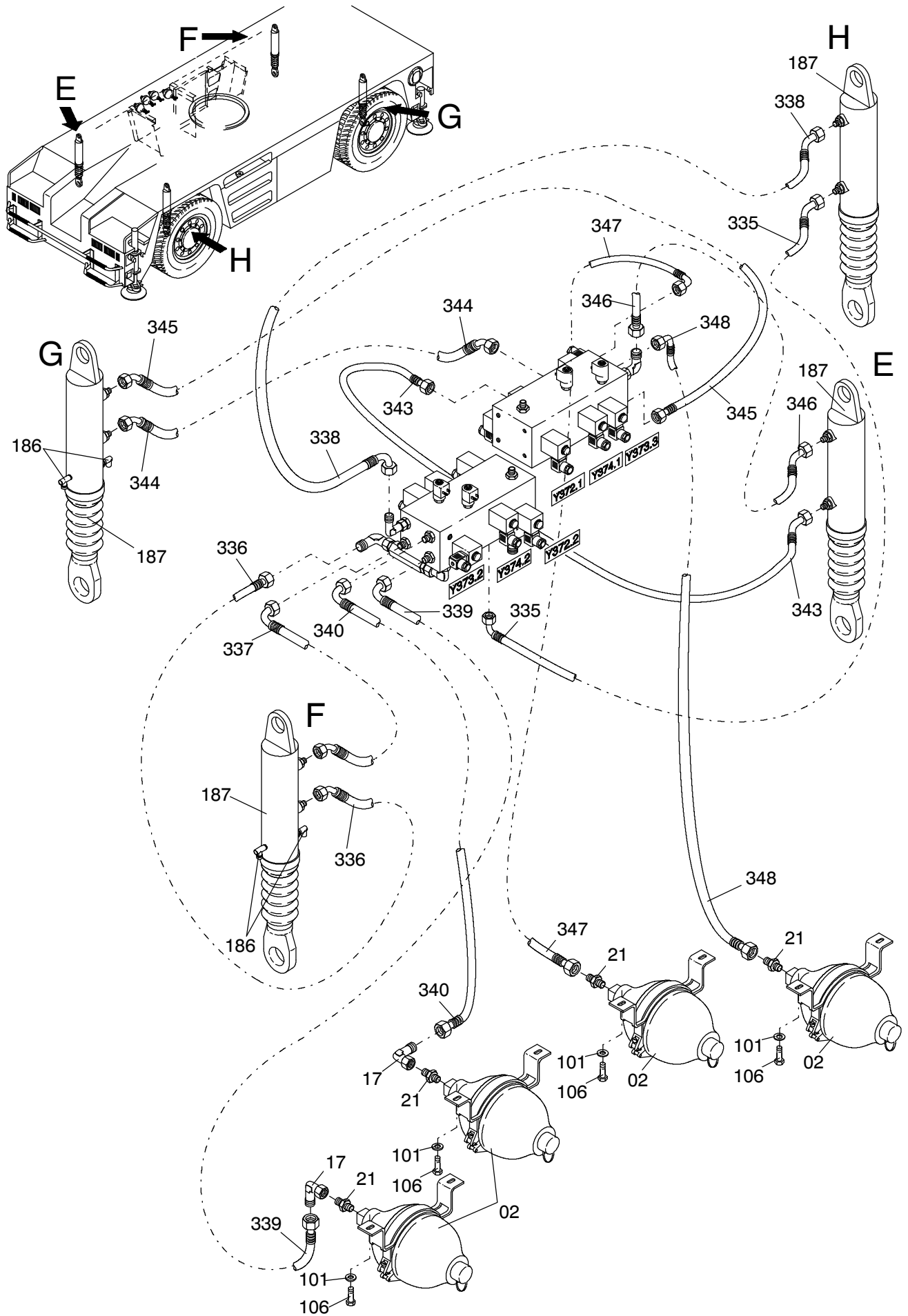


989-1810f



989-1810f

Seite/Page 5 / 9



989-1810f

Bild-Nr Fig Fig Fig Fig Bild nr	ET-Nr Part-No No. de Piece No. de Pieza No. del Pezzo Detalj nr	Stückzahl Qty Qte Ctd Qta Antal		Gegenstand Description Designation Descripción Designazione Benaemning
01	000 734 12	1	Steuerblock siehe EL-Blatt 993-0737	Control block see page 993-0737
02	000 732 12	4	Hydro-Speicher	Accumulator
03	635 150 40	1	Stromregelventil siehe EL-Blatt 993-0103	Flow control valve See page 993-0103
04	000 829 12	2	Rückschlagventil	Non-Return valve
05	635 918 40	2	Rückschlagventil	Non-Return valve
06	515 721 40	1	Druckfilter siehe EL-Blatt 90-1082	Pressure filter see page 90-1082
08	000 733 12	2	Steuerblock siehe EL-Blatt 993-0738	Control block see page 993-0738
11	551 452 40	4	Stutzen	Socket
12	551 302 40	2	Stutzen	Socket
13	551 380 40	2	Stutzen	Socket
14	621 796 40	2	Stutzen	Socket
15	551 389 40	14	Stutzen	Socket
16	621 794 40	1	Stutzen	Socket
17	551 441 40	1	Stutzen	Socket
18	551 449 40	2	Stutzen	Socket
19	551 301 40	1	Stutzen	Socket
20	551 483 40	3	Stutzen	Socket
21	621 291 40	4	Stutzen	Socket
22	551 531 40	2	Stutzen	Socket
23	551 451 40	3	Stutzen	Socket
24	551 460 40	2	Stutzen	Socket
29	551 453 40	2	Stutzen	Socket
30	634 237 40	1	Stutzen	Socket
31	634 741 40	1	Stutzen	Socket
32	621 793 40	4	Stutzen	Socket
33	551 463 40	2	Stutzen	Socket
34	576 294 40	1	Meßstutzen	Test socket
35	180 477 40	1	Verschlußschraube	Plug
36	635 316 40	1	Meßstutzen	Test socket
37	604 909 40	1	Rückschlagventil	Non-return valve
38	576 393 40	1	Stutzen	Socket
39	551 457 40	1	Stutzen	Socket
40	576 469 40	1	Stutzen	Socket
41	551 480 40	1	Stutzen	Socket
42	511 015 98	2	Stutzen	Socket
47	551 958 40	1	Stutzen	Socket
50	153 646 40	5	Kupplung	Coupler

Bild-Nr Fig Fig Fig Fig Bild nr	ET-Nr Part-No No. de Piece No. de Pieza No. del Pezzo Detalj nr	Stückzahl Qty Qte Ctd Qta Antal		Gegenstand Description Designation Descripcion Designazione Benaemning
100	509 819 98	12	Zylinderschraube	Screw
101	510 321 98	4	Scheibe	Washer
102	288 906 40	1	Loctite 330 für Schilder	Loctite 330 for labels
103	670 633 40	1	Schilder für Steuerblöcke	Labels for control blocks
104	056 290 40	20	Kabelband, l=360 mm	Cable strap
105	174 411 40	30	Kabelband, l=203 mm	Cable strap
106	509 862 98	8	Mutter	Nut
180	-	-	Stützzylinder s. EL-Blatt 989-1040, etc.	Outrigger cylinder see page 989-1040, etc.
181	-	-	Horizontalzylinder s. EL-Blatt 989-1040, etc.	Horizontal cylinder see page 989-1040, etc.
185	-	-	Lenkzylinder s. EL-Blatt "Achseinbau"	Steering cylinder see page "Axle mounting"
186	-	-	Initiator siehe EL-Blatt "Achseinbau"	Proximity switch see page "Axle mounting"
187	-	-	Federungszyylinder siehe EL-Blatt "Achseinbau"	Resilient cylinder see page "Axle mounting"
201	670 133 40	nB	Rohr, kpl.	Pipe assy.
202	670 735 40	nB	Rohr, kpl.	Pipe assy.
203	670 135 40	1	Rohr, kpl.	Pipe assy.
205	670 137 40	1	Rohr, kpl.	Pipe assy.
208	670 736 40	1	Rohr, kpl.	Pipe assy.
301	670 109 40	2	Schlauchleitung	Hose assy.
302	670 110 40	2	Schlauchleitung	Hose assy.
303	670 404 40	2	Schlauchleitung	Hose assy.
304	589 906 40	2	Schlauchleitung	Hose assy.
305	670 113 40	2	Schlauchleitung	Hose assy.
320	670 405 40	1	Schlauchleitung	Hose, assy.
321	670 722 40	1	Schlauchleitung	Hose, assy.
322	670 127 40	1	Schlauchleitung	Hose assy.
323	670 126 40	1	Schlauchleitung	Hose, assy.
326	670 130 40	1	Schlauchleitung	Hose, assy.
328	551 887 40	1	Schlauchleitung	Hose, assy.
329	546 858 40	1	Schlauchleitung	Hose, assy.
330	551 859 40	1	Schlauchleitung	Hose, assy.
335	670 723 40	1	Schlauchleitung	Hose assy.
336	670 724 40	1	Schlauchleitung	Hose assy.
337	670 725 40	1	Schlauchleitung	Hose assy.
338	670 726 40	1	Schlauchleitung	Hose assy.
339	670 727 40	1	Schlauchleitung	Hose assy.
340	670 527 40	1	Schlauchleitung	Hose assy.
341	670 728 40	1	Schlauchleitung	Hose assy.

Bild-Nr Fig Fig Fig Fig Bild nr	ET-Nr Part-No No. de Piece No. de Pieza No. del Pezzo Detalj nr	Stückzahl Qty Qte Ctd Qta Antal		Gegenstand Description Designation Descripcion Designazione Benaemning
342	670 729 40	2	Schlauchleitung	Hose assy.
343	670 730 40	1	Schlauchleitung	Hose assy.
344	670 731 40	1	Schlauchleitung	Hose assy.
345	670 732 40	1	Schlauchleitung	Hose assy.
346	670 733 40	1	Schlauchleitung	Hose assy.
347	670 521 40	1	Schlauchleitung	Hose assy.
348	670 734 40	1	Schlauchleitung	Hose assy.
445	670 407 40	1	Schlauchleitung	Hose, assy.
446	614 527 40	1	Schlauchleitung	Hose, assy.
447	614 525 40	1	Schlauchleitung	Hose, assy.
467	673 082 40	1	Schlauch, Ø50x2500	Hose, Ø50x2500
468	621 895 40	2	Schlauchschele, Ø58-70	Hose clamp, Ø58-70
469	502 775 98	1	Schelle	Clamp
470	509 870 98	1	Mutter	Nut
551	-	1	Lenkgetriebe s. EL-Blatt 993-0084	Steering gear see page 993-0084
552	551 533 40	2	Stutzen	Socket
553	614 708 40	1	Rohr, kpl.	Pipe assy.
554	551 483 40	2	Stutzen	Socket
555	-	2	Durchflußanzeiger s. EL-Blatt 90-0338a	Flow indicator see page 90-0338a
556	551 279 40	4	Stutzen	Socket
557	551 301 40	4	Stutzen	Socket
558	614 709 40	1	Rohr, kpl.	Pipe
559	551 449 40	3	Stutzen	Socket
560	551 510 40	1	Stutzen	Socket
561	654 556 40	1	Druckbegrenzungsventil	Pressure relief valve
562	592 549 40	1	Schlauchleitung	Hose assy.
563	635 316 40	1	Meßstutzen	Test socket