

**993-0139**

Seite/Page 2 / 7

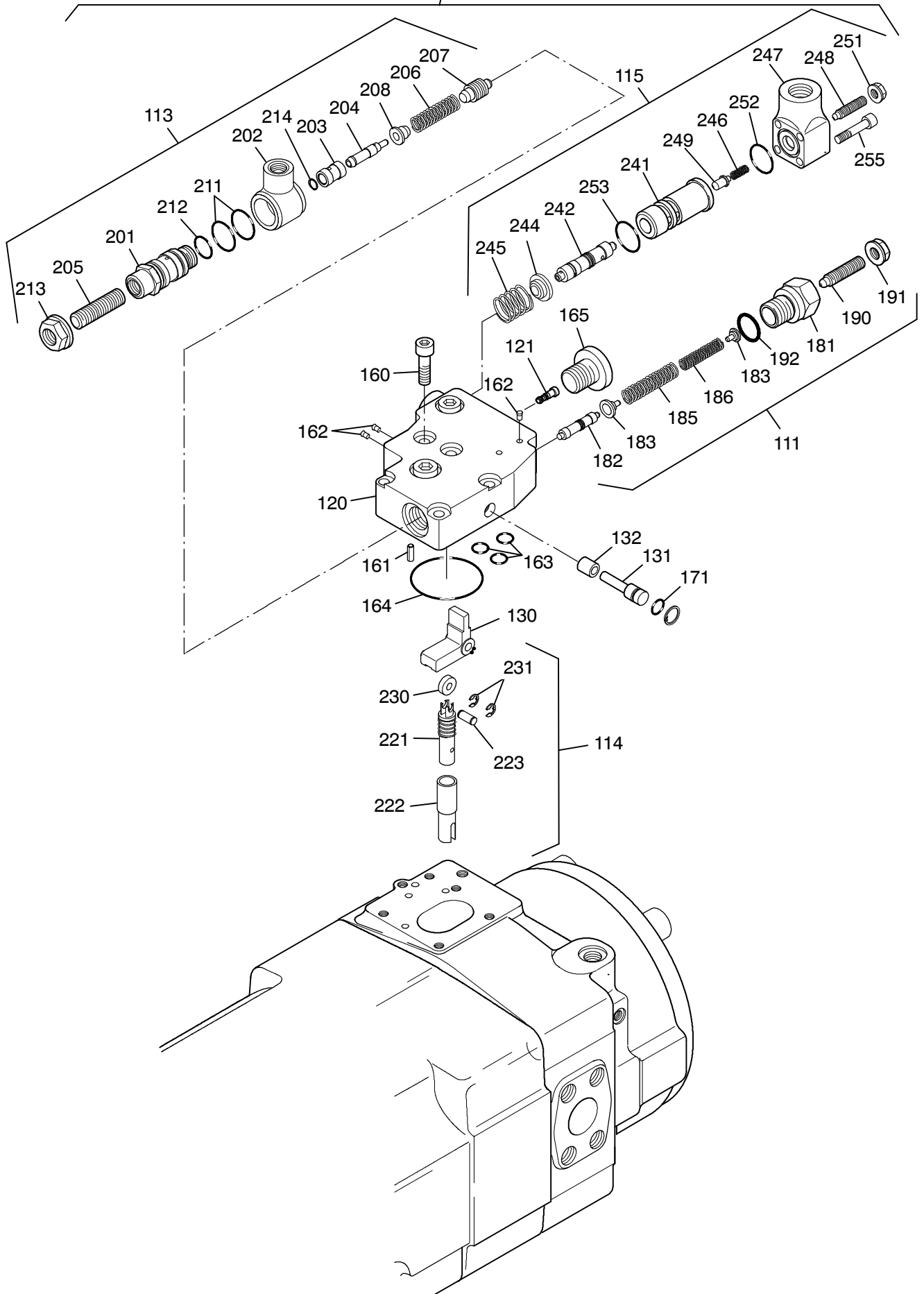


Bild-Nr Fig Fig Fig Fig Bild nr	ET-Nr Part-No No. de Piece No. de Pieza No. del Pezzo Detalj nr	Stückzahl Qty Qte Ctd Qta Antal		Gegenstand Description Designation Descripcion Designazione Benaemning
00	635 611 40	1	Verstellpumpe, kpl.	Variable displacement pump, assy.
01	410 819 12	1	Triebwerk best. aus Bild 41-87	Transmission consist. of fig. 41-87
02	410 820 12	1	Anschlussplatte best. aus Bild 95-109	Connector plate consist. of fig. 95-109
03	410 821 12	1	Regler best. aus Bild 111-176	Governor consist. of fig. 111-176
04	410 822 12	1	Verstellung, Hydr. best. aus Bild 261-263	Adjustment, hydr. consist. of fig. 261-263
05	410 823 12	1	Verstellung best. aus Bild 271-273	Adjustment consist. of fig. 271-273
10	-	1	Gehäuse	Housing
11		1	Verschlußdeckel	Cover
12		1	LaufRad	Idler
13	757 644 73	1	Dichtscheibe	Packing
20		1	Gewindestift	Threaded pin
21	758 147 73	1	Gewindestift	Threaded pin
22	964 767 00	2	Seal-lock-Bundmutter	Flange nut
23	345 629 99	1	Zylinderstift	Parallel pin
24	964 768 00	1	Verschlusschraube	Screw plug
26	320 377 99	4	Schraube	Bolt
28	342 677 99	1	Sicherungsring	Circlip
29	342 540 99	2	Sicherungsring	Circlip
30		1	Passfeder	Feather key
31	343 517 99	1	Passscheibe	Shim ring
32	410 829 12	1	O-Ring	O-ring
40	255 985 40	1	Verschlusschraube	Plug
41		1	Zylinder mit Steuerplatte	Cylinder with control plate
42		9	Kolben Gleitschuh	Guide shoe
51		1	Tellerfeder-Säule	Cup spring package
52		1	Wiege	Balancer
54		1	Triebwelle	Drive shaft
55		1	Lagerflansch	Bearing flange
56		1	Verschlussring	Cover
57	757 692 73	2	Draht	Wire
58	804 973 73	2	Gelenkstift	Hinge pin
60		1	Passscheibe	Shim-ring
64		1	Rückzugplatte	With drawal plate
65		1	Rückzugkugel	With drawal ball
70		2	Haltesegment	Retainer

**Verstellpumpe**  
**Variable Displacement pump**

**993-0139**

Seite/Page 4 / 7

Bild-Nr Fig Fig Fig Fig Bild nr	ET-Nr Part-No No. de Piece No. de Pieza No. del Pezzo Detalj nr	Stückzahl Qty Qte Ctd Qta Antal		Gegenstand Description Designation Descripción Designazione Benaemning
71		1	Rollenlager	Roller bearing
72		1	Käfigpaar	Cage couple
76	342 551 99	1	Sicherungsring	Circlip
77	342 675 99	1	Sicherungsring	Circlip
78	758 082 73	1	Wellendichtring	Shaft seal
79	971 059 00	1	O-Ring	O-ring
80	504 808 98	1	O-Ring	O-ring
86		2	Spannstift	Dowel pin
87	319 229 99	4	Schraube	Screw
95		1	Anschlußplatte	Connector plate
96	757 654 73	1	Ventilbuchse	Valve bushing
100		1	Zylinderrollenlager	Cylindrical roller bearing
101	410 830 12	1	O-Ring	O-ring
102		2	Zylinderstift	Parallel pin
103		1	Zylinderstift	Parallel pin
104	319 311 99	4	Schraube	Bolt
105	410 126 12	6	Doppelabreissstopfen	Tear-off-plug
107	270 996 40	2	Verschlussschraube	Plug
108		1	Düse	Nozzle
109	255 679 40	1	Verschlussschraube	Plug
111	410 824 12	1	Reglerelement best. aus Bild 181-192	Governor element consist. of fig. 181-192
113	410 826 12	1	Reglerelement best. aus Bild 201-214	Governor element consist. of fig. 201-214
114	410 827 12	1	Messkolben best. aus Bild 221-231	Metering piston consist. of fig. 221-231
115	410 828 12	1	Reglerelement best. aus Bild 241-255	Governor element consist. of fig. 241-255
120		1	Reglergehäuse	Control housing
121		1	Verschlußbolzen	End pin
130		1	Winkelhebel	Angle lever
131	757 661 73	1	Lagerbolzen	Pin
132	757 662 73	1	Lagerbuchse	Bearing bush
160	321 585 99	5	Schraube	Bolt
161		2	Spannstift	Dowel pin
162	410 237 12	8	Doppelabreissstopfen	Tear off plug
163	506 465 98	3	O-Ring	O-ring
164	973 187 00	1	O-Ring	O-ring
165	313 398 99	1	Verschlussschraube	Screw plug
171	969 043 00	1	O-Ring	O-ring
176	410 825 12	1	Düse	Nozzle
181		1	Verschlussschraube	Screw plug

**Verstellpumpe**  
**Variable Displacement pump**

**993-0139**

Seite/Page 5 / 7

Bild-Nr Fig Fig Fig Fig Bild nr	ET-Nr Part-No No. de Piece No. de Pieza No. del Pezzo Detalj nr	Stückzahl Qty Qte Ctd Qta Antal		Gegenstand Description Designation Descripcion Designazione Benaemning
182	757 668 73	1	Steuerkolben	Piston valve
183	431 322 73	2	Federbolzen	Spring bolt
185	757 526 73	1	Druckfeder	Compression spring
186	410 432 12	1	Druckfeder	Compression spring
190	757 663 73	1	Gewindestift	Threaded pin
191	270 989 40	1	Seal-lock Bundmutter	Flange nut
192	180 022 40	1	O-Ring	O-ring
201		1	Einschraubteil	Cartridge
202	771 779 73	1	Anschlussstück	Adapter
203		1	Steuerbuchse	Sleeve
204		1	Steuerkolben	Piston valve
205		1	Einstellschraube	Set screw
206	757 672 73	1	Druckfeder	Compression spring
207		1	Federbolzen	Spring bolt
208		1	Federteller	Spring plate
211	500 302 98	2	O-Ring	O-ring
212	180 022 40	1	O-Ring	O-ring
213		1	Seal-Lock-Bundmutter	Flange nut
214		1	Sprengring	Safety ring
221		1	Messkolben	Metering piston
222		1	Stellbuchse	Sleeve
223	771 753 73	1	Bolzen	Pin
230		1	Rolle	Roller
231	343 476 99	2	Sicherungsscheibe	Lock washer
241		1	Steuerbuchse	Sleeve
242		1	Steuerkolben	Piston valve
244		1	Federteller	Spring plate
245		1	Druckfeder	Compression spring
246		1	Druckfeder	Compression spring
247		1	Anschlussstück	Adapter
248		1	Gewindestift	Threaded pin
249		1	Ansteuerkolben	Piston control
251	270 989 40	1	Seal-Lock-Bundmutter	Flange nut
252	505 893 98	1	O-Ring	O-ring
253	958 241 00	1	O-Ring	O-ring
255	319 410 99	4	Schraube	Screw
261		1	Stellkolben	Piston
262		1	Stellstange	Rod
263		1	Druckfeder	Compression spring
271		1	Rückstellkolben	Piston for resetting
272		1	Rückstellstange	Rod for resetting

**Verstellpumpe**  
**Variable Displacement pump**

**993-0139**

Seite/Page 6 / 7

Bild-Nr Fig Fig Fig Fig Bild nr	ET-Nr Part-No No. de Piece No. de Pieza No. del Pezzo Detalj nr	Stückzahl Qty Qte Ctd Qta Antal		Gegenstand Description Designation Descripcion Designazione Benaemning
273		1	Druckfeder	Compression spring
<b>Verstellpumpe</b> <b>Variable Displacement pump</b>				<b>993-0139</b> Seite/Page 7 / 7