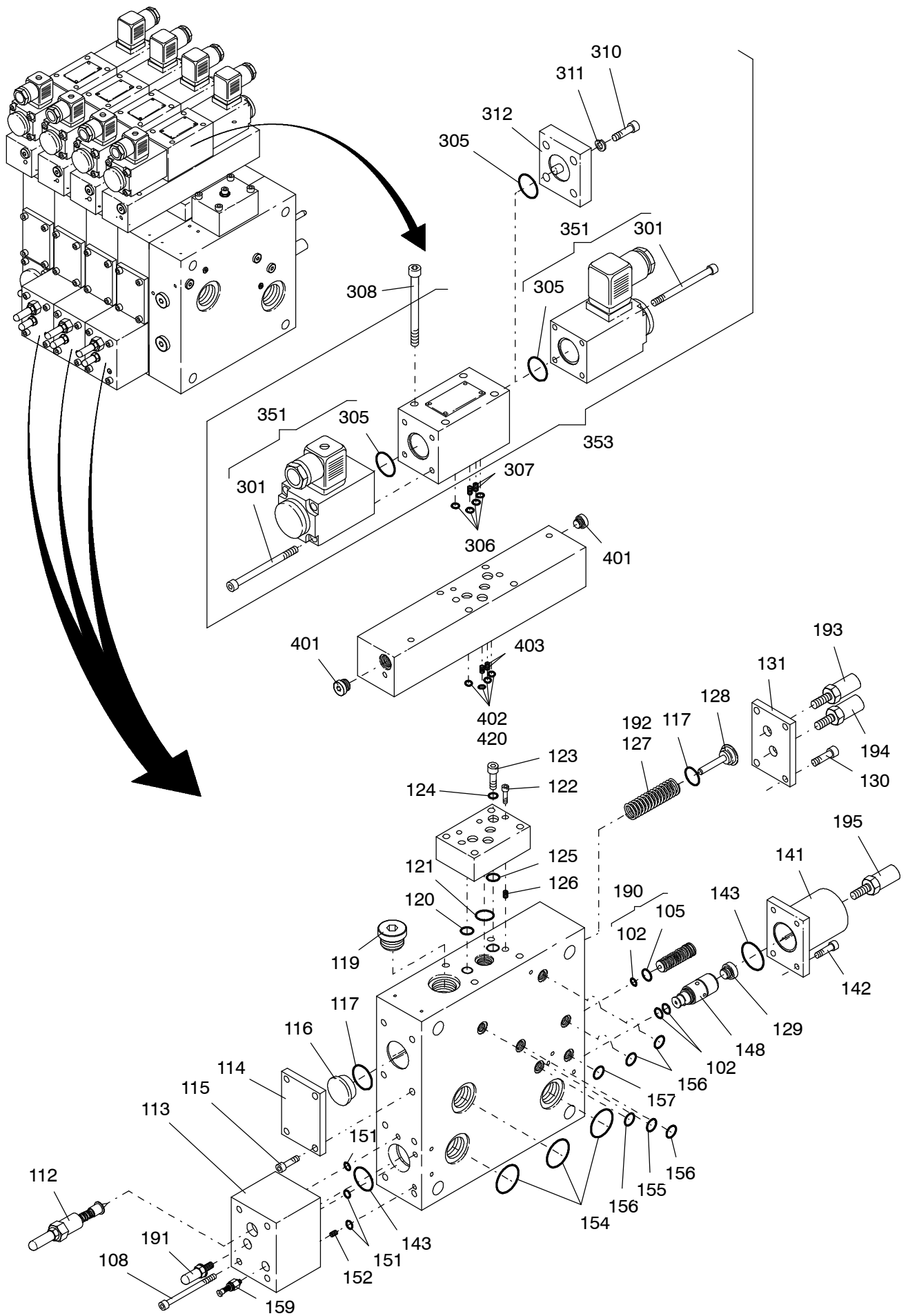
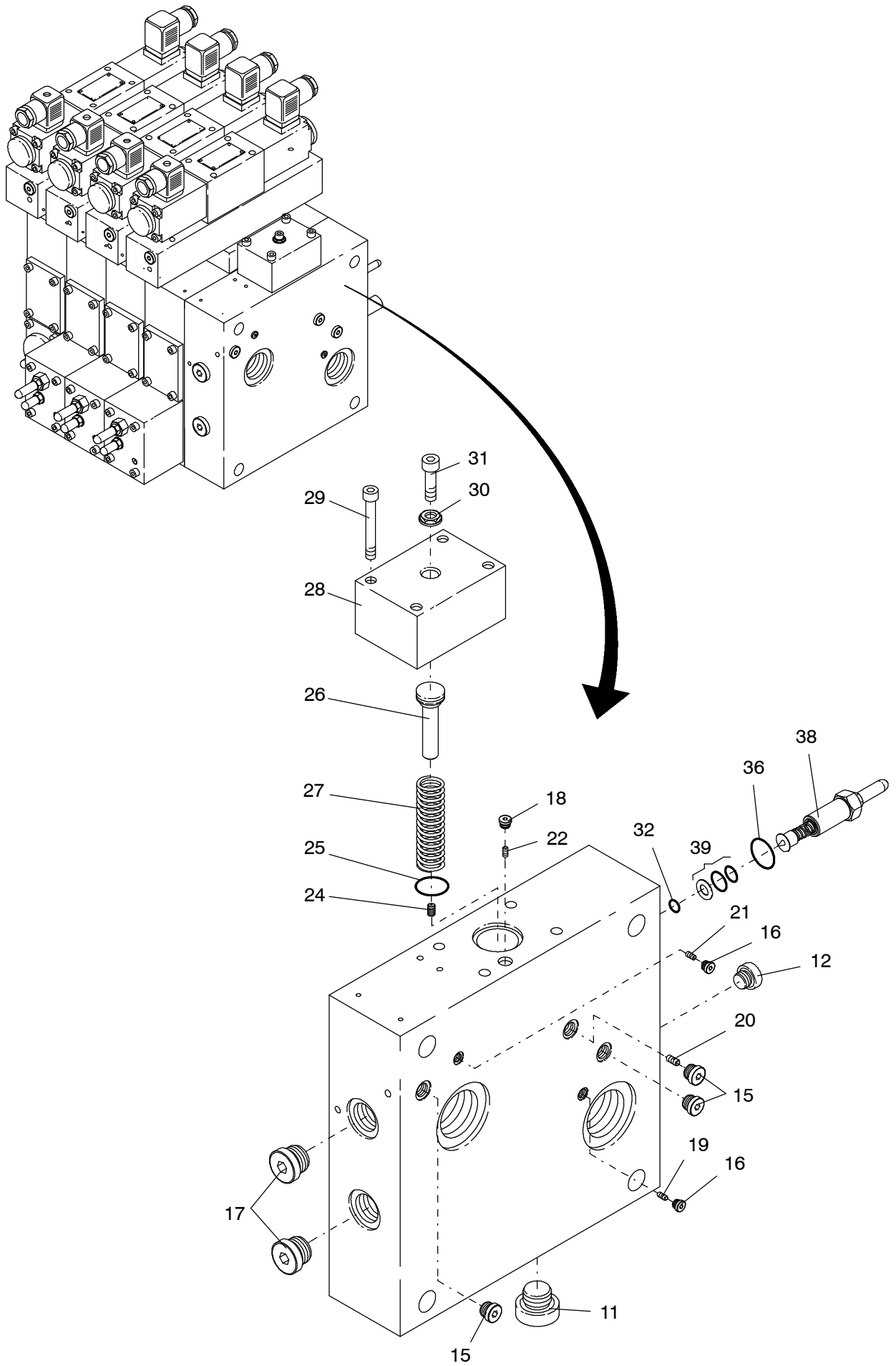


993-0867



993-0867



993-0867

Seite/Page 3 / 7

Bild-Nr Fig Fig Fig Bild nr	ET-Nr Part-No No. de Piece No. de Pieza No. del Pezzo Detalj nr	Stückzahl Qty Qte Ctd Qta Antal		Gegenstand Description Designation Descripcion Designazione Benaemning
-	001 507 12	1	Steuerblock, kpl. Sandwichventil	Control block, assy. Sandwich valve
11	440 574 12	1	Verschlußstopfen	Screw plug
12	440 572 12	1	Verschlußstopfen	Screw plug
15	440 572 12	3	Verschlußstopfen	Screw plug
16	440 571 12	2	Verschlußstopfen	Screw plug
17	440 573 12	2	Verschlußstopfen	Screw plug
18	440 571 12	8	Verschlußstopfen	Screw plug
19		1	Gewindestift	Setscrew
20	-	1	Gewindestift	Setscrew
21	-	1	Gewindestift	Setscrew
22	-	1	Gewindestift	Setscrew
24	440 595 12	1	Düse	Jet
25	126 048 99	1	O-Ring	O-ring
26	476 173 12	1	Distanzstück	Spacer block
27	476 174 12	1	Druckfeder	Pressure spring
28	476 175 12	1	Deckel	Cover
29	125 758 99	4	Schraube	Screw
30	421 501 12	1	Dichtmutter	Seal nut
31	476 176 12	1	Schraube	Screw
32	125 563 99	1	O-Ring	O-ring
36	125 564 99	1	O-Ring	O-ring
38	421 521 12	1	Druckventil	Pressure valve
39	421 502 12	1	Dichtungssatz Sandwichventil	Sealing set Sandwich valve
102	125 562 99	1	O-Ring	O-ring
105	969 043 00	1	O-Ring	O-ring
108	-	4	Schraube	Screw
112	421 522 12	1	Druckventil	Pressure valve
113	-	1	Deckel	Cover
114	-	1	Deckel	Cover
115	-	4	Schraube	Screw
116	-	1	Anschlag	Stop
117	-	-	O-Ring	O-ring
119	440 573 12	1	Verschlußstopfen	Screw plug
120	969 043 00	1	O-Ring	O-ring
121	-	1	O-Ring	O-ring
122	-	2	Schraube	Screw
123	-	1	Schraube	Screw
125	980 609 00	1	O-ring	O-ring

**Steuerblock
Control Block**

993-0867

Seite/Page 4 / 7

Bild-Nr Fig Fig Fig Bild nr	ET-Nr Part-No No. de Piece No. de Pieza No. del Pezzo Detalj nr	Stückzahl Qty Qte Ctd Qta Antal		Gegenstand Description Designation Descripcion Designazione Benaemning
126	-	-	Düse	Nozzle
127	-	-	Druckfeder	Pressure spring
128	-	1	Distanzstück	Spacer block
129	440 571 12	1	Verschlußstopfen	Screw plug
130	-	4	Schraube	Screw
131	-	1	Deckel	Cover
141	-	1	Deckel	Cover
142	506 575 98	4	Schraube	Screw
143	506 998 98	1	O-Ring	O-ring
148	421 523 12	1	Wechselventil	Shuttle valve
151	125 629 99	1	O-Ring	O-ring
152	-	1	Düse	Jet
154	501 795 98	1	O-Ring	O-ring
155	504 260 98	1	O-Ring	O-ring
156	504 844 98	1	O-Ring	O-ring
157	504 260 98	1	O-Ring	O-ring
159	421 524 12	1	Rückschlagventil	Check valve
190	421 525 12	1	Druckventil eischl. Bild Nr. 102, 105	Pressure valve incl. fig. no.102, 105
191	468 722 12	-	Stellschraube	Adjustment screw
192	-	-	Feder	Spring
193	-	-	Stellschraube	Adjustment screw
194	-	-	Stellschraube	Adjustment screw
195	440 588 12	-	Stellschraube	Adjustment screw
-	421 503 12	1	Dichtungssatz best. aus Bild Nr. 102,105,117,120,121 124,125,143,151,154-157	Sealing set consists of fig. 102,105,117,120,121 124,125,143,151,154-157
			Sandwichventil	Sandwich valve
202	125 563 99	1	O-Ring	O-ring
205	969 043 00	1	O-Ring	O-ring
208	-	1	Deckel	Cover
212	506 998 98	1	O-Ring	O-ring
213	506 575 98	4	Schraube	Screw
214	-	1	Deckel	Cover
215	-	4	Schraube	Screw
216	-	1	Anschlag	Stop
217	125 630 99	-	O-Ring	O-ring
219	440 573 12	1	Verschlußstopfen	Screw plug
220	125 629 99	-	O-Ring	O-ring
221	126 049 99	-	O-Ring	O-ring
222	-	2	Schraube	Screw

**Steuerblock
Control Block**

993-0867

Seite/Page 5 / 7

Bild-Nr Fig Fig Fig Bild nr	ET-Nr Part-No No. de Piece No. de Pieza Detalj nr	Stückzahl Qty Qte Ctd Qta Antal		Gegenstand Description Designation Descripcion Designazione Benaemning
223	-	1	Schraube	Screw
224	433 734 12	-	Dichtring	Seal ring
225	980 609 00	-	O-Ring	O-ring
226	-	-	Düse	Nozzle
227	-	-	Druckfeder	Pressure spring
228	-	1	Distanzstück	Spacer block
229	440 571 12	1	Verschlußstopfen	Screw plug
230	-	4	Schraube	Screw
231	-	1	Deckel	Cover
238	-	1	Deckel	Cover
239	506 575 98	4	Schraube	Screw
244	421 523 12	1	Wechselventil	Shuttle valve
247	501 795 98	1	O-Ring	O-ring
248	504 260 98	1	O-Ring	O-ring
249	504 260 98	1	O-Ring	O-ring
250	504 844 98	1	O-Ring	O-ring
251	504 844 98	1	O-Ring	O-ring
290	421 525 12	1	Druckventil einschl. Bild Nr.202, 205	Pressure valve incl. fig.no.202, 205
291	440 588 12	-	Stellschraube	Adjustment screw
292	-	-	Feder	Spring
293	-	-	Stellschraube	Adjustment screw
294	-	-	Stellschraube	Adjustment screw
-	421 519 12	-	Dichtungssatz best. aus Bild Nr. 202,205,212,217,220, 221,224,225,247-251	Sealing set consists of fig.no. 202,205,212,217,220, 221,224,225,247-251
			Vorsteuerventil	Pilot valve
301	461 842 12	8	Schraube	Screw
305	972 038 00	-	O-Ring	O-ring
306	969 043 00	-	O-Ring	O-ring
307	-	-	Düse	Nozzle
308	125 757 99	1	Schraube	Screw
310	-	4	Schraube	Screw
311	-	4	Federring	Lock washer
312	-	1	Deckel	Cover
351	420 988 12		Magnet einschl. Bild Nr. 301,305	Solenoid incl. of fig.301,305
352	420 992 12	-	Dichtungssatz best. aus Bild Nr.305,306	Sealing set consists of fig.305,306
353	420 986 12	4	Vorsteuerventil, kpl. Zwischenplatte	Pilot valve, assy. Circuit block
401	440 572 12	2	Verschlußstopfen	Screw plug

**Steuerblock
Control Block**

993-0867

Seite/Page 6 / 7

Bild-Nr Fig Fig Fig Fig Bild nr	ET-Nr Part-No No. de Piece No. de Pieza No. del Pezzo Detalj nr	Stückzahl Qty Qte Ctd Qta Antal		Gegenstand Description Designation Descripcion Designazione Benaemning
402 403	151 542 99	4	O-Ring Düse	O-ring Nozzle

**Steuerblock
Control Block**

993-0867

Seite/Page 7 / 7